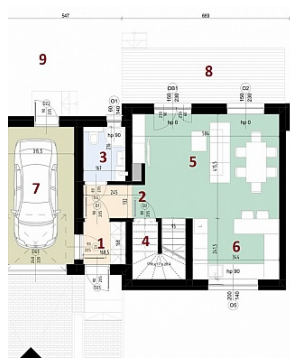


DOM NA SPRZEDAŻ

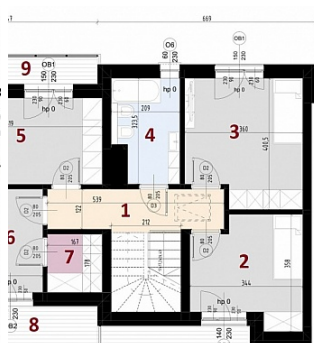
liczba pokoi: 4, pow. całkowita: 123,38 m², pow. działki: 315,00 m²,

Rzeszów, Słocina

Cena **644 000** zł



- PAR
- 1 Wiatrołap
 - 2 Komunika
 - 3 łazienka
 - 4 Pom.gosp
 - 5 Salon
 - 6 Kuchnia
 - 7 Garaż
- RAZEM
- 8 Taras
 - 9 Ogródek



- 1 Kor
 - 2 Poł
 - 3 Poł
 - 4 łaz
 - 5 Poł
 - 6 Poł
 - 7 Gar
- RAZE
- 8 Ball
 - 9 Ball



Przedstawiamy Państwu ofertę sprzedaży szeregówek skrajnych w trakcie realizacji w **Rzeszowie dzielnica Słocina**.

W przypadku zainteresowania prosimy podać numer oferty - 1670/DM.

Kupując nowy dom zyskujesz :

NIĘ PŁACISZ 2% PODATKU OD CZYNNOŚCI CYWILNO PRAWNYCH.

DEWELOPER UDZIELA GWARANCJI NA DOM.

Szeregówki w trakcie budowy , indywidualny projekt budynku , powierzchnia 123,38 m², z garażem w bryle

budynku , działka 3,15 ara, oddawane w stanie surowym zamkniętym , w Rzeszowie osiedle Słocina . Szeregówki o nowoczesnej bryle, do każdego z domów przynależy przestronny ogródek oraz podjazd z miejscem postojowym, projekt wyróżnia się nowoczesną architekturą budynków oraz wyjątkową funkcjonalnością , piętro szeregowki bez skosów , każdy segment posiada dwa balkony. Osiedle budowane jest w spokojnej okolicy domów jednorodzinnych, bardzo dobrze została dobrana lokalizacja która zapewnia swobodny dojazd do centrum miasta. Całość osiedla to 6 domów w zabudowie szeregowej , dwa rzędy po 3 segmenty . Szeregówki budowane metodą tradycyjną z wykorzystaniem wysokiej klasy materiałów z dbałością o detale , budynki energooszczędne , dogodna lokalizacja i bezpieczne otoczenie czynią inwestycję jedną z najatrakcyjniejszych miejsc do zamieszkania w Rzeszowie .

Planowany termin realizacji stanu surowego zamkniętego IV kwartał 2022 rok .

Prezentujemy ofertę sprzedaży szeregowki skrajnej o powierzchni **123,38 m²** z garażem w bryle budynku , działka 3,15 ara w stanie surowym zamkniętym cena **644 000 zł** .

Układ pomieszczeń:

PARTER 59,53 m²,

- wiatrołap 2,81 m²,
- komunikacja 5,37 m²,
- łazienka 3,61 m² ,
- pom. gosp. 1,17 m²,
- salon 21,03 m² ,
- kuchnia 8,31 m² ,
- garaż 17,23 m²,
- taras 14,28 m² ,
- ogródek 212,70 m² ,

PIĘTRO 60,84 m²:

- komunikacja 6,80 m²,
- pokój 10,25 m² ,
- pokój 13,38 m² ,
- łazienka 6,15 m² ,
- pokój 13,68 m² ,
- pokój 10,62 m² ,
- garderoba 2,97 m² ,
- balkon 6,56 m² ,
- balkon 2,95 m² ,

Standard budynku :stan surowy zamknięty :

- ławy fundamentowe zbrojone, beton B25,
- ściany fundamentu żelbetowe oraz pustak szalunkowy zalewany Styrobud gr 24cm ,
- fundamenty izolacja przeciwwilgociowa i termiczna Eurostyr - Hydroterm gr 10cm , folia kubełkowa,
- ściany nośne zewnętrzne pustak ceramiczny 25 cm ,
- ściany działowe parteru i piętra pustak ceramiczny 12cm ,
- nadproża wylewane i prefabrykowane przystosowane do montażu rolet,
- schody wewnętrzne żelbetowe wylewane ,
- oba stropy lane żelbetonowe,
- strop nad piętrzem ocieplony dwie warstwy styropianu 15cm z siatką zatopioną w kleju,
- ślepa wylewka,
- balkony konstrukcja żelbetowa wylewana ze stropem ,

- więźba dachowa drewniana impregnowana środkami grzybobójczymi i ogniochronnymi,
- wiatroizolacyjna membrana dachowa,
- pokrycie dachówka ceramiczna grafitowa , obróbki z blachy ocynkowanej,
- orynnowanie pionowe i poziome w kolorze dachu,
- kominy wentylacyjne z pustaków systemowych,
- kominy spalinowe z pustaków systemowych (do kominka z wkładem ceramicznym),
- drzwi wejściowe ocieplone, przeszklone gr 72 mm,
- drzwi garażowe pełne gr 55mm firmy Martom kolor grafit,
- brama garażowa kolor grafit Wiśniowski UniPro gr 40mm segmentowa ocieplona z napędem na pilota,
- okna PCV WnD Etrum Pro białe wewnątrz , zewnątrz kolor grafit, profil 6-komorowy , pakiet 3 -szybowy.
- docieplenie ścian styropianem 16cm,
- tynk cienkowarstwowy biały silikonowy, silikatowy lub silikonowo-silikatowy,
- elementy dekoracyjne elewacji – okładziny klinkierowe, płyty elewacyjne, tynki mozaikowe,
- parapety zewnętrzne metalowe z blachy w kolorze dachu,
- balustrady ze stali nierdzewnej z wypełnieniem szklanym,
- osiedle ogrodzone z 3 stron bez frontu – ogrodzenie panelowe,
- podjazdy, chodniki, odbojówka i schody z kostki na gruncie,
- taras z kostki na gruncie,
- instalacja wod-kan doprowadzona do budynku (poziome rozprowadzenie kanalizacji na parterze),
- instalacja elektryczna doprowadzona do budynku,
- instalacja gazowa doprowadzona do budynku wraz z instalacją wewnętrzną umożliwiającą podpięcie pieca gazowego.

Istnieje możliwość wykończenia domu do stanu deweloperskiego , cena uzależniona od poziomu wykończenia.

Masz pytania odnośnie oferty? Zadzwoń chętnie odpowiem.

IAN GROUP - Marta Palczak - 178640606, 604150047


Numer oferty 1670/DM . Cena : **644 000zł** . Ogłoszenie niniejsze nie stanowi oferty handlowej w rozumieniu przepisów Kodeksu Cywilnego.

Kredyty:

Dzięki współpracy z profesjonalnymi brokerami kredytowymi możemy dla Państwa sprawdzić aktualne warunki w 25 największych bankach, porównać je i wybrać najkorzystniejszy kredyt dostosowany do Państwa potrzeb i możliwości. Zapewniamy szeroki wybór ofert kredytowych zarówno dla osób prywatnych jak i dla firm.

Prowadzimy sprzedaż domów jednorodzinnych w Rzeszowie i okolicach, mieszkań z rynku wtórnego i pierwotnego w Rzeszowie, działek pod zabudowę jednorodzinna.

Pełną ofertę naszego biura nieruchomości Rzeszów znajdą Państwo na www.iangroup.net

Symbol	1670/DM	Stan budynku	SUROWY ZAMKNIĘTY
Rodzaj nieruchomości	DOM	Rodzaj transakcji	SPRZEDAŻ
Status	AKTUALNA	Rodzaj rynku	PIERWOTNY
Nieruchomość dostępna od	01.10.2022	Cena 	644 000 PLN
Cena za m2	5 220 PLN	Kraj	POLSKA
Województwo	PODKARPACKIE	Powiat	Rzeszów
Miejscowość	Rzeszów	Dzielnica - osiedle	Słocina
Ulica	Słocina	Powierzchnia całkowita	123 m²
Powierzchnia działki	315 m²	Powierzchnia użytkowa	124 m²
Rodzaj domu	SZEREGOWIEC	Przeznaczenie	MIESZKALNE
Rodzaj budynku	DOM	Rok budowy	2022
Standard	SUROWY ZAMKNIĘTY	Konstrukcja budynku	TRADYCYJNA
Materiał ścian	PUSTAK	Typ kuchni	ANEKS KUCHENNY
Liczba łazienek	2	Liczba WC	1
Droga dojazdowa	ASFALTOWA	Liczba pokoi	4
Źródło c.w.	BRAK	Ogrzewanie	BRAK
Podpiwniczenie /piwnica	NIEPODPIWNICZONY	Stan instalacji	NOWA
Forma własności	PEŁNA WŁASNOŚĆ	Linia telefoniczna	✓
Energia elektryczna	✓	Podłączony gaz	✓
Podłączony wodociąg	✓	Podłączona kanalizacja	✓
Rodzaj kanalizacji	MIEJSKA	Źródło wody	WODA MIEJSKA
Uciążliwość okolicy	CICHE	Internet	✓
Kształt dachu	SKOŚNY	Rodzaj ogrodzenia	SIATKA
Ogrodzenie	CZĘŚCIOWE	Licznik prądu	✓
Wodomierz	✓	Typ garażu	W BUDYNKU
Miejsc garażowych	1	Liczba miejsc	1

		parkingowych	
Typ parkingu	KOSTKA BRUKOWA	Ogródek	✓
Balkon	✓	Taras	✓



Marta Palczak
Pośrednik w obrocie nieruchomości, specjalista od nieruchomości
mieszkaniowych.

604150047
marta@iangroup.net

Więcej ofert na stronie www.iangroup.net