

## DOM NA SPRZEDAŻ

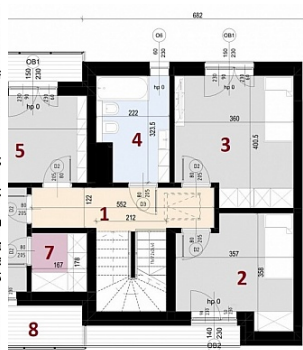
liczba pokoi: 4, pow. całkowita: 125,10 m<sup>2</sup>, pow. działki: 231,00 m<sup>2</sup>,

Rzeszów, Słocina

Cena **604 000** zł



PARTEK  
1 Wiatrołap  
2 Komunikacja  
3 Łazienka  
4 Pom.gosp.  
5 Salon  
6 kuchnia  
7 Garaż  
RAZEM  
8 Taras  
9 Ogródek  
10 Ogródek



1 Komu  
2 Pokój  
3 Pokój  
4 łazien  
5 Pokój  
6 Pokój  
7 Gardc

RAZEM  
8 Balkon  
9 Balkon



Przedstawiamy Państwu ofertę sprzedaży szeregówek środkowych w trakcie realizacji w **Rzeszowie dzielnica Słocina**.

W przypadku zainteresowania prosimy podać numer oferty - 1669/DM.

**Kupując nowy dom zyskujesz :**

NIĘ PŁACISZ 2% PODATKU OD CZYNNOŚCI CYWILNO PRAWNYCH.

DEWELOPER UDZIELA GWARANCJI NA DOM.

Szeregówki w trakcie budowy , indywidualny projekt budynku , powierzchnia 125,1 m<sup>2</sup>, z garażem w bryle budynku

, działka 2,31 ara, oddawane w stanie surowym zamkniętym, w Rzeszowie osiedle Słocina. Szeregówki o nowoczesnej bryle, do każdego z domów przynależy przestronny ogródek oraz podjazd z miejscem postojowym, projekt wyróżnia się nowoczesną architekturą budynków oraz wyjątkową funkcjonalnością, piętro szeregowki bez skosów, każdy segment posiada dwa balkony. Osiedle budowane jest w spokojnej okolicy domów jednorodzinnych, bardzo dobrze została dobrana lokalizacja która zapewnia swobodny dojazd do centrum miasta. Całość osiedla to 6 domów w zabudowie szeregowej, dwa rzędy po 3 segmenty. Szeregówki budowane metodą tradycyjną z wykorzystaniem wysokiej klasy materiałów z dbałością o detale, budynki energooszczędne, dogodna lokalizacja i bezpieczne otoczenie czynią inwestycję jedną z najatrakcyjniejszych miejsc do zamieszkania w Rzeszowie.

Planowany termin realizacji stanu surowego zamkniętego IV kwartał 2022 rok.

Prezentujemy ofertę sprzedaży szeregowki środkowej o powierzchni **125,1 m<sup>2</sup>** z garażem w bryle budynku, działka **2,31** ara w stanie surowym zamkniętym cena 604.000 zł.

### **Układ pomieszczeń:**

PARTER 60,36 m<sup>2</sup>,

- wiatrołap 2,81 m<sup>2</sup>,
- komunikacja 5,37 m<sup>2</sup>,
- łazienka 3,61 m<sup>2</sup>,
- pom. gosp. 1,17 m<sup>2</sup>,
- salon 21,55 m<sup>2</sup>,
- kuchnia 8,62 m<sup>2</sup>,
- garaż 17,23 m<sup>2</sup>,
- taras 14,56 m<sup>2</sup>,
- ogródek 140,65 m<sup>2</sup>,

PIĘTRO 64,74 m<sup>2</sup>:

- komunikacja 6,96 m<sup>2</sup>,
- pokój 10,56 m<sup>2</sup>,
- pokój 13,38 m<sup>2</sup>,
- łazienka 6,57 m<sup>2</sup>,
- pokój 13,68 m<sup>2</sup>,
- pokój 10,62 m<sup>2</sup>,
- garderoba 2,97 m<sup>2</sup>,
- balkon 6,30 m<sup>2</sup>,
- balkon 2,95 m<sup>2</sup>,

### **Standard budynku :stan surowy zamknięty :**

- ławy fundamentowe zbrojone, beton B25,
- ściany fundamentu żelbetowe oraz pustak szalunkowy zalewany Styrobud gr 24cm,
- fundamenty izolacja przeciwwilgociowa i termiczna Eurostyr - Hydroterm gr 10cm, folia kubełkowa,
- ściany nośne zewnętrzne pustak ceramiczny 25 cm,
- ściany działowe parteru i piętra pustak ceramiczny 12cm,
- nadproża wylewane i prefabrykowane przystosowane do montażu rolet,
- schody wewnętrzne żelbetowe wylewane,
- oba stropy lane żelbetonowe,
- strop nad piętrzem ocieplony dwie warstwy styropianu 15cm z siatką zatopioną w kleju,
- ślepa wylewka,
- balkony konstrukcja żelbetowa wylewana ze stropem,

- więźba dachowa drewniana impregnowana środkami grzybobójczymi i ogniochronnymi,
- wiatroizolacyjna membrana dachowa,
- pokrycie dachówka ceramiczna grafitowa , obróbki z blachy ocynkowanej,
- orywnowanie pionowe i poziome w kolorze dachu,
- kominy wentylacyjne z pustaków systemowych,
- kominy spalinowe z pustaków systemowych ( do kominka z wkładem ceramicznym),
- drzwi wejściowe ocieplone, przeszklone gr 72 mm,
- drzwi garażowe pełne gr 55mm firmy Martom kolor grafit,
- brama garażowa kolor grafit Wiśniowski UniPro gr 40mm segmentowa ocieplona z napędem na pilota,
- okna PCV WnD Etrum Pro białe wewnątrz , zewnątrz kolor grafit, profil 6-komorowy , pakiet 3 -szybowy.
- docieplenie ścian styropianem 16cm,
- tynk cienkowarstwowy biały silikonowy, silikatowy lub silikonowo-silikatowy,
- elementy dekoracyjne elewacji – okładziny klinkierowe, płyty elewacyjne, tynki mozaikowe,
- parapety zewnętrzne metalowe z blachy w kolorze dachu,
- balustrady ze stali nierdzewnej z wypełnieniem szklanym,
- osiedle ogrodzone z 3 stron bez frontu – ogrodzenie panelowe,
- podjazdy, chodniki, odbojówka i schody z kostki na gruncie,
- taras z kostki na gruncie,
- instalacja wod-kan doprowadzona do budynku (poziome rozprowadzenie kanalizacji na parterze),
- instalacja elektryczna doprowadzona do budynku,
- instalacja gazowa doprowadzona do budynku wraz z instalacją wewnętrzną umożliwiającą podpięcie pieca gazowego.

Istnieje możliwość wykończenia domu do stanu deweloperskiego , cena uzależniona od poziomu wykończenia.

Masz pytania odnośnie oferty? Zadzwoń chętnie odpowiem.

IAN GROUP - Marta Palczak - 178640606, 604150047


Numer oferty 1669/DM . Cena : **604.000zł** . Ogłoszenie niniejsze nie stanowi oferty handlowej w rozumieniu przepisów Kodeksu Cywilnego.

Kredyty:

Dzięki współpracy z profesjonalnymi brokerami kredytowymi możemy dla Państwa sprawdzić aktualne warunki w 25 największych bankach, porównać je i wybrać najkorzystniejszy kredyt dostosowany do Państwa potrzeb i możliwości. Zapewniamy szeroki wybór ofert kredytowych zarówno dla osób prywatnych jak i dla firm.

Prowadzimy sprzedaż domów jednorodzinnych w Rzeszowie i okolicach, mieszkań z rynku wtórnego i pierwotnego w Rzeszowie, działek pod zabudowę jednorodzinna.

Pełną ofertę naszego biura nieruchomości Rzeszów znajdą Państwo na [www.iangroup.net](http://www.iangroup.net)

Symbol	<b>1669/DM</b>	Stan budynku	<b>SUROWY ZAMKNIĘTY</b>
Rodzaj nieruchomości	<b>DOM</b>	Rodzaj transakcji	<b>SPRZEDAŻ</b>
Status	<b>AKTUALNA</b>	Rodzaj rynku	<b>PIERWOTNY</b>
Nieruchomość dostępna od	<b>01.10.2022</b>	Cena 	<b>604 000 PLN</b>
Cena za m2	<b>4 828 PLN</b>	Kraj	<b>POLSKA</b>
Województwo	<b>PODKARPACKIE</b>	Powiat	<b>Rzeszów</b>
Miejscowość	<b>Rzeszów</b>	Dzielnica - osiedle	<b>Słocina</b>
Ulica	<b>Słocina</b>	Powierzchnia całkowita	<b>125 m<sup>2</sup></b>
Powierzchnia działki	<b>231 m<sup>2</sup></b>	Powierzchnia użytkowa	<b>125 m<sup>2</sup></b>
Rodzaj domu	<b>SZEREGOWIEC</b>	Przeznaczenie	<b>MIESZKALNE</b>
Rodzaj budynku	<b>DOM</b>	Rok budowy	<b>2022</b>
Standard	<b>SUROWY ZAMKNIĘTY</b>	Konstrukcja budynku	<b>TRADYCYJNA</b>
Materiał ścian	<b>PUSTAK</b>	Typ kuchni	<b>ANEKS KUCHENNY</b>
Liczba łazienek	<b>2</b>	Liczba WC	<b>1</b>
Droga dojazdowa	<b>ASFALTOWA</b>	Liczba pokoi	<b>4</b>
Źródło c.w.	<b>BRAK</b>	Ogrzewanie	<b>BRAK</b>
Podpiwniczenie /piwnica	<b>NIEPODPIWNICZONY</b>	Stan instalacji	<b>NOWA</b>
Forma własności	<b>PEŁNA WŁASNOŚĆ</b>	Linia telefoniczna	✓
Energia elektryczna	✓	Podłączony gaz	✓
Podłączony wodociąg	✓	Podłączona kanalizacja	✓
Rodzaj kanalizacji	<b>MIEJSKA</b>	Źródło wody	<b>WODA MIEJSKA</b>
Uciążliwość okolicy	<b>CICHE</b>	Internet	✓
Kształt dachu	<b>SKOŚNY</b>	Rodzaj ogrodzenia	<b>SIATKA</b>
Ogrodzenie	<b>CZĘŚCIOWE</b>	Licznik prądu	✓
Wodomierz	✓	Typ garażu	<b>W BUDYNKU</b>
Miejsc garażowych	<b>1</b>	Liczba miejsc	<b>1</b>

		parkingowych	
Typ parkingu	<b>KOSTKA BRUKOWA</b>	Ogródek	✓
Balkon	✓	Taras	✓



Marta Palczak  
Pośrednik w obrocie nieruchomości, specjalista od nieruchomości  
mieszkaniowych.

604150047  
marta@iangroup.net

Więcej ofert na stronie [www.iangroup.net](http://www.iangroup.net)