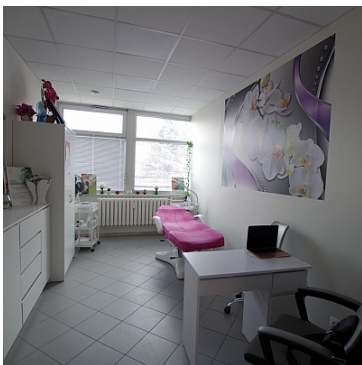


LOKAL NA WYNAJEM
pow. całkowita: 122,00 m²,
Rzeszów, Nowe Miasto
Cena **3 800** zł



Do wynajęcia lokal **usługowo - biurowy o powierzchni 122 m²** znajdujący się na I piętrze kompleksu handlowo - usługowego zlokalizowanego w **Rzeszowie Nowe Miasto - ul. Podwistocze.**

Lokal wolny **od 1 października 2022**. Istnieje możliwość odkupienia części wyposażenia widocznego na zdjęciach.

Oferta numer: 823/LK2.

Lokal idealnie nadaje się pod prowadzenie działalności kosmetycznej, fryzjerskiej lub gabinetu.

Układ pomieszczeń:

- recepcja,
- 3 oddzielne pomieszczenia,
- duże pomieszczenie przechodnie,
- pomieszczenie kuchenno-socjalne,
- pomieszczenie gospodarcze,
- toaleta,
- łazienka z natryskiem


Standard: bardzo dobry, lokal po generalnym remoncie, płytki podłogowe, sufit podwieszony, oświetlenie rastrowe, ściany wyszpachlowane.

Media: wszystkie media, ogrzewanie z sieci miejskiej.

Masz pytania odnośnie oferty? Zadzwoń chętnie odpowiem.
IAN GROUP - Damian Palczak - 698 850 217, 178640606.

Cena: 3800 zł/m-c/rachunek + media.

Oferta biura nieruchomości numer 823/LK2. Ogłoszenie niniejsze nie stanowi oferty handlowej w rozumieniu przepisów Kodeksu Cywilnego. Pełną ofertę naszego biura znajdą Państwo na www.iangroup.net.

Symbol	823/LK/2	Rodzaj nieruchomości	LOKAL
Rodzaj transakcji	WYNAJEM	Status	AKTUALNA
Rodzaj rynku	WTÓRNY	Nieruchomość dostępna od	01.10.2022
Cena 	3 800 PLN	Cena za m2	31 PLN
Kaucja	3 800 PLN	Kraj	POLSKA
Województwo	PODKARPACKIE	Powiat	Rzeszów
Miejscowość	Rzeszów	Dzielnica - osiedle	Nowe Miasto
Ulica	Podwistocze	Powierzchnia całkowita	122 m²
Powierzchnia użytkowa	122 m²	Rodzaj lokalu / przeznaczenie	BIUROWY, USŁUGOWY
Usytuowanie lokalu	W BUDYNKU	Rodzaj budynku	CENTRUM HANDLOWE
Rok budowy	1970	Standard	BARDZO DOBRY
Konstrukcja budynku	SZKIELETOWA	Liczba WC	1
Droga dojazdowa	ASFALTOWA	Piętro	1
Liczba pięter	1	Liczba pomieszczeń	5
Źródło c.w.	SIEĆ MIEJSKA	Ogrzewanie	C.O. Z SIECI MIEJSKIEJ
Podpiwniczenie /piwnica	NIEPODPIWNICZONY	Stan instalacji	CZĘŚCIOWO WYMIENIONA
Forma własności	PEŁNA WŁASNOŚĆ	Linia telefoniczna	✓
Winda w nieruchomości	✗	Energia elektryczna	✓
Napięcie 400V (siła)	✓	Podłączony wodociąg	✓
Podłączona kanalizacja	✓	Rodzaj kanalizacji	MIEJSKA
Źródło wody	WODA MIEJSKA	Uciążliwość okolicy	CICHE
Internet	✓	Rodzaj okien	PLASTIKOWE
Rodzaj podłogi	WYKŁADZINA, PŁYTKI	Licznik prądu	✓
Wodomierz	✓	Typ parkingu	NA ULICY
Pomieszczenie	✓	Stan budynku	BARDZO DOBRY

gospodarcze

Za co opłaty dodatkowe

PRĄD, WODA

Dotychczasowe
użytkowanie

BIUROWE, USŁUGOWE

Uciążliwości i
ograniczenia

BRAK UCIAŻLIWOŚCI



Damian Palczak
Pośrednik w obrocie nieruchomościami, nieruchomości
komercyjne.

604150046
damianpalczak@iangroup.net

Więcej ofert na stronie www.iangroup.net