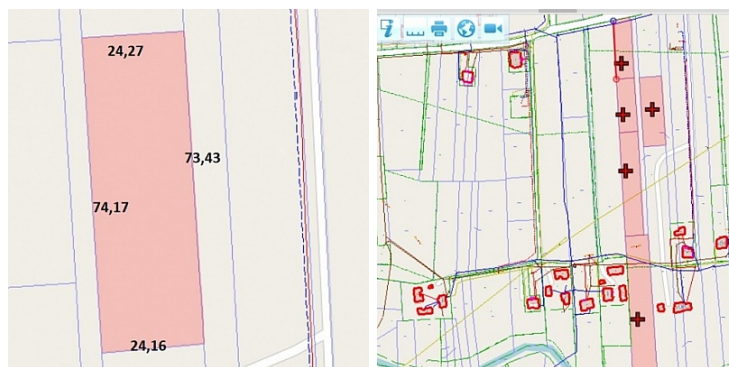


**DZIAŁKA NA SPRZEDAŻ**  
pow. działki: 1 700,00 m<sup>2</sup>,  
Ostrów  
Cena **114 047** zł



Do sprzedania działka z możliwością zabudowy **17 arów** w miejscowości Ostrów powiat Ropczycko-Sędziszowski .

Oferta numer 982/DZM

Działka o kształcie zbliżonym do prostokąta szerokość około 24,3 m , długość 73 m , media: woda , gaz , prąd , kanalizacja do podciągnięcia , dojazd droga asfaltowa i około 70 m drogi wewnętrznej o szerokości 5 m ze współudziałem , na działkę zostały wydane warunki zabudowy na dom jednorodzinny , działka na płaskim terenie , otoczenie luźna zabudowa jednorodzinna i tereny zielony, ciche spokojne miejsce .

Cena zawiera udział w drodze wewnętrznej .W ofercie posiadamy działki **11 arów , 12 arów , 22 ary i 43 ary.**

Masz pytania odnośnie oferty? Zadzwoń chętnie odpowiem.

IAN GROUP - Marta Palczak - 178640606, 604150047


Numer oferty 982/DZM. Cena: **114 047 zł** do negocjacji. Tel. 178640606, 604150047. Ogłoszenie niniejsze nie stanowi oferty handlowej w rozumieniu przepisów Kodeksu Cywilnego.

Kredyty:

Dzięki współpracy z profesjonalnymi brokerami kredytowymi możemy dla Państwa sprawdzić aktualne warunki w 25 największych bankach, porównać je i wybrać najkorzystniejszy kredyt dostosowany do Państwa potrzeb i możliwości. Zapewniamy szeroki wybór ofert kredytowych zarówno dla osób prywatnych jak i dla firm.

Prowadzimy sprzedaż domów jednorodzinnych w Rzeszowie i okolicach, mieszkań z rynku wtórnego i pierwotnego w Rzeszowie, działek pod zabudowę jednorodzinna.

Pełną ofertę naszego biura nieruchomości Rzeszów znajdą Państwo na [www.iangroup.net](http://www.iangroup.net)

Symbol	<b>982/DZM</b>	Rodzaj nieruchomości	<b>DZIAŁKA</b>
Rodzaj transakcji	<b>SPRZEDAŻ</b>	Status	<b>AKTUALNA</b>
Cena 	<b>114 047 PLN</b>	Stara cena	<b><del>86 199 PLN</del></b>
Kraj	<b>POLSKA</b>	Województwo	<b>PODKARPACKIE</b>
Powiat	<b>ropczycko-sędziszowski</b>	Gmina	<b>Ostrów</b>
Miejscowość	<b>Ostrów</b>	Ulica	<b>Ostrów</b>
Położenie działki	<b>TEREN PŁASKI</b>	Możliwa zabudowa	<b>WOLNOSTOJĄCA</b>
Posiada warunki zabudowy	<b>✓</b>	Położenie	<b>WIEŚ</b>
Budynki w sąsiedztwie	<b>WOLNOSTOJĄCE DOMY JEDNORODZINNE</b>	Powierzchnia działki	<b>1 700 m<sup>2</sup></b>
Szerokość działki (mb.)	<b>24</b>	Długość działki (mb.)	<b>73</b>
Kształt działki	<b>PROSTOKĄT</b>	Rodzaj działki	<b>ROLNA</b>
Forma własności działki	<b>WŁASNOŚĆ</b>	Droga dojazdowa	<b>GRUNTOWA</b>
Energia elektryczna	<b>✗</b>	Źródło wody	<b>STUDNIA</b>



Marta Palczak  
Pośrednik w obrocie nieruchomościami, specjalista od nieruchomości  
mieszkaniowych.

604150047  
marta@iangroup.net

Więcej ofert na stronie [www.iangroup.net](http://www.iangroup.net)