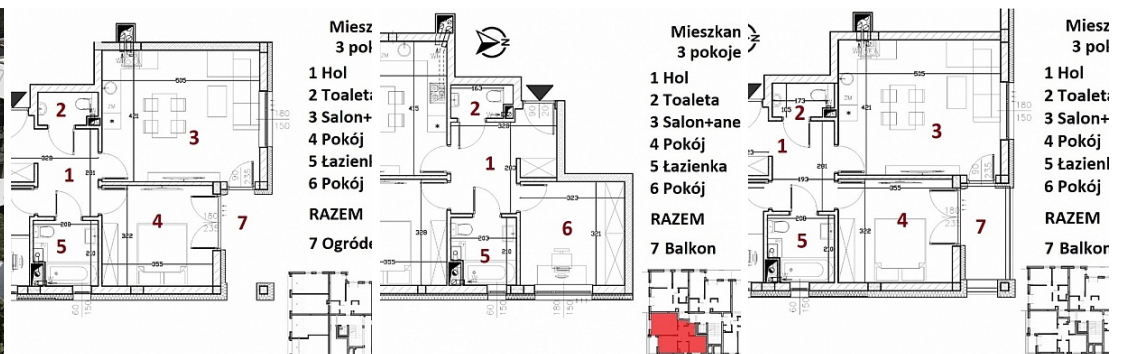


MIESZKANIE NA SPRZEDAŻ

liczba pokoi: 3, pow. całkowita: 56,06 m²,

Rzeszów, Drabinianka

Cena **398 026 zł**



Prezentujemy Państwu ofertę sprzedaży mieszkań w stanie deweloperskim w czteropiętrowym budynku wielorodzinnym na kameralnym nowym osiedlu .

Drugi etap inwestycji mieszkaniowej w **Rzeszowie dzielnica Drabinianka** . Mieszkania w budynku czteropiętrowym wielorodzinnym z windą , mieszkania na parterze z tarasem i ogródkiem na piętrach z balkonem , trzypokojowe (w ofercie również mieszkania 2 pokojowe) .

W przypadku zainteresowania prosimy podać numer oferty - 1637/M.

Kupując nowe mieszkanie zyskujesz :

KUPUJĄC MIESZKANIE Z RYNKU PIERWOTNEGO NIE PŁACISZ 2% PODATKU OD CZYNNOŚCI CYWILNO PRAWNYCH – dodatkowo zyskujesz gwarancję na mieszkanie - DEWELOPER UDZIELA GWARANCJI NA MIESZKANIE.

Drugi etap inwestycji . Nowe nisko czynszowe mieszkania w stanie deweloperskim w Rzeszowie dzielnica Drabinianka . Mieszkania powstają w czteropiętrowym budynku , na nowo powstającym osiedlu w kameralnej zabudowie jednorodzinnej i terenów zielonych , budynek wykonany zostanie metodą tradycyjną , z użyciem wysokiej jakości materiałów, cechuje go elegancka forma architektoniczna oraz staranne wykończenie. Budynek nr 1 to drugi z dwóch planowanych niedużych budynków wielorodzinnych na tym osiedlu . Jest to budynek czteropiętrowy, na parterze zlokalizowano sześć mieszkań, oddzielne garaże, komórki lokatorskie wraz częścią miejsc postojowych i pomieszczeniem technicznym zlokalizowane są w kondygnacji podziemnej. Razem będą 34 mieszkania o zróżnicowanej wielkości. W każdym z mieszkań jest pokój z aneksem kuchennym , korytarz, łazienka, dwie lub trzy sypialnie . Do mieszkań na parterze będą przynależać ogródki natomiast mieszkania na piętrach będą posiadać balkony lub tarasy. Komunikację w bloku uzupełniają 2 windy. Mieszkania oddawane w stanie deweloperskim , przygotowane do indywidualnego wykończenia przez nabywców, wysoki standard wykończenia oraz podwyższony stan deweloperski mocno charakteryzuje tę inwestycję. Bardzo dobrze została dobrana lokalizacja która zapewnia swobodny dojazd do centrum miasta, dogodna lokalizacja i bezpieczne otoczenie czynią inwestycję jedną z najatrakcyjniejszych miejsc do zamieszkania w Rzeszowie z dala od zgiełku i tłoku miasta.

Mieszkania w trakcie realizacji, planowany termin ukończenia inwestycji **III kwartał 2023 rok.**

Prezentujemy ofertę sprzedaży mieszkań 3 pokojowych o powierzchni **56,06 m2 i 57,14 m2** na parterze z ogródkiem , pierwszym i drugim piętrze z balkonem .

Układ pomieszczeń:

- hol ,
- salon z aneksem kuchennym ,
- dwa pokoje ,
- łazienka ,
- toaleta ,
- parter ogródek , piętra balkon ,

Mieszkania narożne dwustronne wschód – południe (północ)

Standard mieszkań deweloperski .

- wykończenie ścian i sufitów pomieszczeń tynk gipsowy lub cementowo-wapienny,
- drzwi wejściowe antywłamaniowe,
- wentylacja pomieszczeń wyciągowa mechaniczna,
- posadzka izolacja akustyczna + jastrych cementowy,
- stolarka okienna PCV, $k=1,1$ W/Km2 dla zestawu szybowego,
- parapety wewnętrzne aglomarmur,
- parapety zewnętrzne z blachy stalowej powlekanej,
- instalacja elektryczna,
- instalacja wodna wraz z indywidualnym opomiarowaniem,
- instalacja C.O. wraz z piecem i grzejnikami, w łazienkach dodatkowo ogrzewanie podłogowe,
- instalacja gazowa z indywidualnym opomiarowaniem,
- instalacja domofonowa,
- dostęp do sieci telefonicznej, internetowej, telewizji kablowej,
- przynależne tarasy czy balkony będą wykończone płytkami gresowymi wraz z cokolikami, tarasy na parterze będą wykonane z kostki brukowej.

Standard budynku:

- płyta fundamentowa z betonu wodoszczelnego zbrojona o wysokości od 35 cm do 55 cm,
- ściany fundamentowe z betonu wodoszczelnego zbrojone, grubość ścian 25 cm, wysokości 233 cm,
- ściany zewnętrzne z pustaków ceramicznych gr. 25 cm na zaprawie cementowo-wapiennej,
- ocieplenie styropianem gr. 15÷20 cm, tynk cienkowarstwowy, płytki klinkierowe,
- ściany wewnętrzne nośne z bloczków silikatowych gr. 25 cm na zaprawie cementowo-wapiennej,
- ścianki wewnętrzne działowe z pustaków ceramicznych gr. 12 cm,
- stropy żelbetowe gr. 20 cm wylewane na `mokro`,
- schody żelbetowe wylewane na mokro, balustrady stalowe malowane,
- dach płyta żelbetowa gr. 20 cm , hydroizolacja, ocieplenie styropianem gr. od 15 do 44 cm, ocieplenie styropian laminowany papą gr. 10 cm, papa termozgrzewalna wierzchniego krycia na zakład
- schody ogólnodostępne żelbetowe wylewane, balustrady stalowe malowane,
- schody będą wyłożone płytkami gresowymi z cokolikiem,
- wykończenie ścian klatki schodowej tynk cementowo-wapienny lub gipsowy malowany farbą emulsyjną,
- drzwi wejściowe do klatki z ciepłego aluminium z elektrozaczepem i samozamykaczem,
- stolarka otworowa- okienna z PCV pięciokomorowego z szybami zespolonymi

Standard wykończenia komórek:

- ściany w komórkach gr. 6 cm z bloczków silikatowych na zaprawie klejowej, nietynkowane ,
- strop pod mieszkaniami będzie ocieplony styropianem gr. 10 i 15 cm wykończony tynkiem akrylowym pocienionym lub wełną mineralną,
- każda komórka będzie wyposażona w drzwi typowe dla komórek (nie będą to drzwi antywłamaniowe)
- malowanie ścian i sufitów emulsyjne

Standard wykończenia garaży:

- bramy garażowe segmentowe z napędem elektrycznym, sterowane pilotem,
- ściana między garażami a mieszkaniami będzie ocieplona wełną mineralną gr. 15 cm zabezpieczona będzie płytą gipsowo-kartonową na ruszcie stalowym,
- strop będzie ocieplony wełną mineralną gr. 15 cm,
- posadzki będą wyłożone płytkami gresowymi wraz z cokolikiem,
- malowanie ścian i sufitów emulsyjne,

Numer oferty 1637/M.

Dostępne mieszkania :

Mieszkanie M6 – 57,14 m2 na parterze z ogródkiem 45 m2 Cena : 411 408 zł

Mieszkanie M7 – 56,06 m2 na pierwszym piętrze z balkonem 4,2 m2 Cena : 398 026 zł

Mieszkanie M14 – 57,14 m2 na pierwszym piętrze z balkonem 3,9 m2 Cena : 405 694 zł

Mieszkanie M15 – 56,06 m2 na drugim piętrze z balkonem 4,0 m2 Cena : 398 026 zł

Mieszkanie M22 – 57,14 m2 na drugim piętrze z balkonem 3,7 m2 Cena : 405 694 zł

Obowiązkowy wykup miejsca parkingowe w garażu podziemnym 27 000 zł.

Obowiązkowy wykup komórki lokatorskiej 4-6 m2 cena 2 500 zł/ m2.

Masz pytania odnośnie oferty? Zadzwoń chętnie odpowiem.

IAN GROUP - Marta Palczak - 178640606, 604150047


Pełną ofertę naszego biura nieruchomości Rzeszów znajdą Państwo na naszej stronie internetowej IAN GROUP Nieruchomości.

Ogłoszenie niniejsze nie stanowi oferty handlowej w rozumieniu przepisów Kodeksu Cywilnego.

Kredyty:

Dzięki współpracy z profesjonalnymi brokerami kredytowymi możemy dla Państwa sprawdzić aktualne warunki w największych bankach, porównać je i wybrać najkorzystniejszy kredyt dostosowany do Państwa potrzeb i możliwości. Zapewniamy szeroki wybór ofert kredytowych zarówno dla osób prywatnych jak i dla firm.

Prowadzimy sprzedaż domów jednorodzinnych w Rzeszowie i okolicach, mieszkań z rynku wtórnego i pierwotnego w Rzeszowie, działek pod zabudowę jednorodzinna.

Symbol	1637/M	Uciążliwości i ograniczenia	BRAK UCIAŻLIWOŚCI
Komórka lokatorska	✓	Stan budynku	BARDZO DOBRY
Rodzaj nieruchomości	MIESZKANIE	Rodzaj transakcji	SPRZEDAŻ
Status	AKTUALNA	Rodzaj rynku	PIERWOTNY
Nieruchomość dostępna od	31.10.2022	Cena 	398 026 PLN
Cena za m2	7 300 PLN	Kraj	POLSKA
Województwo	PODKARPACKIE	Powiat	Rzeszów
Miejscowość	Rzeszów	Dzielnica - osiedle	Drabinianka
Ulica	Makuszyńskiego	Powierzchnia całkowita	56 m²
Powierzchnia użytkowa	56 m²	Rodzaj mieszkania	BLOK
Rodzaj budynku	BLOK	Rok budowy	2022
Standard	DEWELOPERSKI	Konstrukcja budynku	TRADYCYJNA
Materiał ścian	CEGŁA	Typ kuchni	ANEKS KUCHENNY
Liczba łazienek	1	Liczba WC	1
Droga dojazdowa	ASFALTOWA	Liczba pokoi	3
Piętro	3	Liczba pięter	4
Ilość poziomów	1	Źródło c.w.	GAZOWY 2-OBIEGOWY
Ogrzewanie	C.O. GAZOWE	Podpiwniczenie /piwnica	NIEPODPIWNICZONY
Stan instalacji	NOWA	Forma własności	PEŁNA WŁASNOŚĆ
Linia telefoniczna	✓	Winda w nieruchomości	✓
Rodzaj kanalizacji	MIEJSKA	Źródło wody	WODA MIEJSKA
Uciążliwość okolicy	CICHE	Internet	✓
Wideofon	✓	Domofon	✓
Rodzaj okien	PLASTIKOWE	Typ garażu	W BUDYNKU, PODZIEMNY
Miejsz garażowych	1	Ogródek	✗

Balkon



Marta Palczak
Pośrednik w obrocie nieruchomościami, specjalista od nieruchomości
mieszkaniowych.

604150047
marta@iangroup.net

Więcej ofert na stronie **www.iangroup.net**