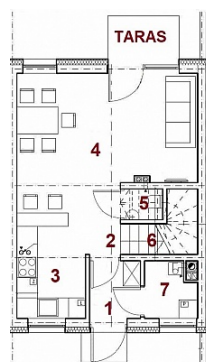


DOM NA SPRZEDAŻ

liczba pokoi: 3, pow. całkowita: 83,10 m², pow. działki: 200,00 m²,

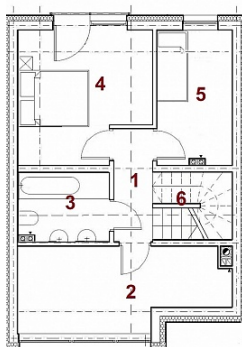
Rzeszów, Załęże

Cena **488 000** zł



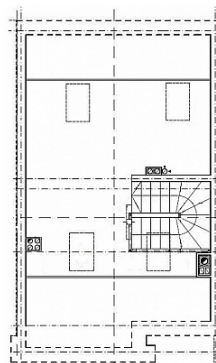
PARTER

1 Wiatrołap	2,6 m ²
2 Hol	2,4 m ²
3 Kuchnia	7,6 m ²
4 Salon	21,6 m ²
5 Toaleta	1,0 m ²
6 Schody	2,1 m ²
7 Pom.gosp.	2,9 m ²
RAZEM	40,2 m²



PIĘTRO

1 Hol	3,2 r
2 Pokój	11,8 r
3 łazienka	4,6 r
4 Pokój	10,4 r
5 Pokój	8,7 r
6 Schody	4,2 r
RAZEM	42,9 r



Poddasze
nieużytkowe
39,6 m²

Segment środkowy 83,1 m²



PARTER



PIĘTRO



PODDASZE
NIEUŻYTKO

Przedstawiamy Państwu ofertę sprzedaży domów w zabudowie szeregowej w trakcie realizacji w **Rzeszowie** **dzielnica Załęże**.

W przypadku zainteresowania prosimy podać numer oferty - 1665/DM.

Kupując nowy dom zyskujesz :

NIE PŁACISZ 2% PODATKU OD CZYNNOŚCI CYWILNO PRAWNYCH.

DEWELOPER UDZIELA GWARANCJI NA DOM.

Powstające szeregowki to kolejny etap inwestycji , indywidualny projekt budynku , powierzchnia użytkowa **83,1 m² + 39,6 m²** poddasze nieużytkowe , działki około **2 ary** , oddawana w stanie deweloperskim , w **Rzeszowie**

osiedle Załęże.

Szeregówki o nowoczesnej bryle, do każdego z segmentów przynależy przestronny ogródek oraz podjazd z dwoma miejscami postojowymi, projekt wyróżnia się nowoczesną architekturą budynków oraz wyjątkową funkcjonalnością, budynki wykonywane metodą tradycyjną, z użyciem wysokiej jakości materiałów, cechuje je elegancka forma architektoniczna oraz staranne wykończenie. Szeregówki to indywidualny projekt dostosowany do potrzeb najbardziej wymagających klientów, osiedle budowane jest w spokojnej okolicy domów jednorodzinnych i terenów zielonych, bardzo dobrze została dobrana lokalizacja która zapewnia swobodny dojazd do centrum miasta, dogodna lokalizacja i bezpieczne otoczenie czynią inwestycję jedną z najatrakcyjniejszych miejsc do zamieszkania w Rzeszowie z dala od zgiełku i tłoku miasta.

Szeregówki w trakcie realizacji, planowany termin ukończenia inwestycji **IV kwartał 2022 rok.**

Prezentujemy ofertę sprzedaży szeregówek środkowych o powierzchni użytkowej **83,1 m² + 39,6 m²** poddasze nieużytkowe, **działka około 2 ary**.

Układ pomieszczeń:

PARTER 40,2 m²

- wiatrołap 2,6 m²,
- hol 2,4 m²,
- kuchnia 7,6 m²,
- salon z jadalnią 21,6 m²,
- toaleta 1,0 m²,
- schody 2,1 m²,
- pom. gosp. 2,9 m²,

PIĘTRO : 42,9 m²

- hol 3,2 m²,
- pokój 11,8 m²,
- łazienka 4,6 m²,
- pokój 10,4 m²,
- pokój 8,7 m²,
- schody 4,2 m²,

PODDASZE NIEUŻYTKOWE: 39,6 m².

Standard budynku :deweloperski

- ława zbrojona,
- fundament lany ze zbrojeniem,
- fundament izolacja pionowa i pozioma,
- stropy lane betonowe zbrojone,
- ściany pustak ceramiczny,
- ścianki działowe,
- ocieplone 15 cm styropian,
- otynkowane, elewacja budynku wykonana zostanie zgodnie z przedstawioną wizualizacją,
- okna 5- komorowe PCV,
- drzwi wejściowe ocieplone metalowe,
- dach blacha na rąbek,
- orywnowanie pionowe i poziome,

- wykonane balustrady,
- komin do pieca CO,
- całkowite wykończenie kominów wraz z ociepleniem i położeniem tynku cienkowarstwowego,
- tynki wewnętrzne maszynowe gipsowe,
- rozprowadzona instalacja elektryczna,
- rozprowadzona instalacja telefoniczna,
- rozprowadzona instalacja domofonowa ,
- rozprowadzona instalacja TV/SAT,
- rozprowadzona instalacja wodociągowa,
- rozprowadzona instalacja kanalizacyjna,
- rozprowadzona instalacja gazowa,
- rozprowadzona instalacja centralnego ogrzewania.
- montaż grzejników i pieca gazowego,
- ostateczne wylewki ,
- wszystkie media doprowadzone do budynku , podłączone zostaną do sieci miejskie ,
- ogrodzenie z trzech stron ,
- chodnik i taras z kostki brukowej ,
- miejsce postojowe na samochód z płyty ażurowej.


Istnieje możliwość wykonania dodatkowego wykończenia poddasza za dopłatą 32 000 zł brutto do stanu deweloperskiego:- montaż 4 okien dachowych,- docieplenie poddasza wełną mineralną z zabudową płytą gips-kartonową,- wykonanie instalacji elektrycznej i C.O.

Numer oferty 1665/DM . **Cena : 488 000zł** . Tel. 178640606, 604150047. Ogłoszenie niniejsze nie stanowi oferty handlowej w rozumieniu przepisów Kodeksu Cywilnego.

Kredyty:
Dzięki współpracy z profesjonalnymi brokerami kredytowymi możemy dla Państwa sprawdzić aktualne warunki w 25 największych bankach, porównać je i wybrać najkorzystniejszy kredyt dostosowany do Państwa potrzeb i możliwości. Zapewniamy szeroki wybór ofert kredytowych zarówno dla osób prywatnych jak i dla firm.

Prowadzimy sprzedaż domów jednorodzinnych w Rzeszowie i okolicach, mieszkań z rynku wtórnego i pierwotnego w Rzeszowie, działek pod zabudowę jednorodzinna.

Pełną ofertę naszego biura nieruchomości Rzeszów znajdą Państwo na www.iangroup.net

Uciążliwości i ograniczenia	BRAK UCIAŻLIWOŚCI	Symbol	1665/DM
Stan budynku	BARDZO DOBRY	Rodzaj nieruchomości	DOM
Rodzaj transakcji	SPRZEDAŻ	Status	AKTUALNA
Rodzaj rynku	PIERWOTNY	Nieruchomość dostępna od	30.11.2022
Cena 	488 000 PLN	Stara cena	406 000 PLN
Kraj	POLSKA	Województwo	PODKARPACKIE
Powiat	Rzeszów	Miejscowość	Rzeszów
Dzielnica - osiedle	Załęże	Ulica	Załęże
Powierzchnia całkowita	83 m²	Powierzchnia działki	200 m²
Powierzchnia użytkowa	83 m²	Rodzaj domu	SZEREGOWIEC ŚRODKOWY
Przeznaczenie	MIESZKALNE	Rodzaj budynku	DOM
Rok budowy	2022	Standard	DEWELOPERSKI
Konstrukcja budynku	TRADYCYJNA	Materiał ścian	PUSTAK
Typ kuchni	ANEKS KUCHENNY	Liczba łazienek	2
Liczba WC	2	Droga dojazdowa	ASFALTOWA
Liczba pokoi	3	Źródło c.w.	GAZOWY 2-OBIEGOWY
Ogrzewanie	C.O. GAZOWE	Podpiwniczenie /piwnica	NIEPODPIWNICZONY
Stan instalacji	NOWA	Forma własności	PEŁNA WŁASNOŚĆ
Linia telefoniczna	✓	Energia elektryczna	✓
Podłączony gaz	✓	Podłączony wodociąg	✓
Podłączona kanalizacja	✓	Rodzaj kanalizacji	MIEJSKA
Źródło wody	WODA MIEJSKA	Uciążliwość okolicy	CICHE
Internet	✓	Rodzaj okien	PLASTIKOWE
Kształt dachu	SKOŚNY	Rodzaj ogrodzenia	SIATKA
Ogrodzenie	CZĘŚCIOWE	Licznik prądu	✓

Wodomierz	✓	Garaż	✗
Liczba miejsc parkingowych	2	Typ parkingu	KOSTKA BRUKOWA
Balkon	✗	Taras	✓



Marta Palczak
Pośrednik w obrocie nieruchomościami, specjalista od nieruchomości mieszkaniowych.

604150047
marta@iangroup.net

Więcej ofert na stronie www.iangroup.net