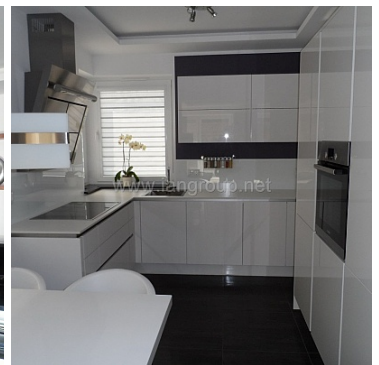


**DOM NA SPRZEDAŻ**

liczba pokoi: 7, pow. całkowita: 140,00 m<sup>2</sup>, pow. działki: 350,00 m<sup>2</sup>,

Rzeszów, Słocina

Cena **1 300 000** zł



Prezentujemy Państwu ofertę sprzedaży domu w zabudowie bliźniaczej do zamieszkania w **Rzeszowie osiedle Słocina**.

Oferta numer 1641/DM.

Obejrzyj wideo-prezentację oferty: <https://www.youtube.com/watch?v=ctbICN79BGA> .

**Bliźniak oddany do użytku w 2012 roku** , dom posiada trzy kondygnacje w pełni wykończone , powierzchnia domu 140 m<sup>2</sup> , działka 3,5 ary. Wszystkie media z sieci.

## Standard budynku:

- dom wybudowany pustak ceramiczny,
- ocieplony 15 cm styropian ,
- otynkowany ,
- okna PCV na zewnątrz kolor , wewnątrz białe ,
- dach blachodachówka ,
- okna dachowe FAKRO ,
- orywnowanie pionowe i poziome ,
- odprowadzenie wody deszczowej,
- fundament , stropy lane żelbetonowe ,
- izolacja pionowa i pozioma fundamentu ,
- fundament ocieplony,
- centralne ogrzewanie piec dwufunkcyjny gazowy ,
- instalacja elektryczna,
- instalacja gazowa,
- instalacja wodno-kanalizacyjna,
- instalacja alarmowa ,
- kostka brukowa odbojówka , chodniki , taras i podjazd
- działka ogrodzona ,

## Układ pomieszczeń: PARTER:

- wiatrołap ,
- hol,
- kuchnia z meblami w zabudowie i sprzętem ,
- salon z kominkiem ,
- toaleta z umywalką,
- pralnia ,

## PIĘTRO:

- hol,
- 3 pokoje ,
- łazienka ,

## PODDASZE:

- hol,
- 3 pokoje ,
- łazienka ,

Dom gustownie wykończony i urządzony , materiały użyte do wykończenia wysokiej klasy , na podłogach na parterze i w łazienkach płytki wysokiej jakości i ogrzewanie podłogowe , pozostałe pomieszczenia parkiet dębowy , schody tropy z litego drewna orzech , balustrada przeszklona , łazienki z armaturą wysokiej klasy , kuchnia z zabudową i sprzętem wysokiej jakości , z salonu wejście na taras i ogródek , w salonie kominek , sufity podwieszane , oświetlenie led , dom starannie wykończony z dbałością o każdy szczegół . Działka ogrodzona , na działce budynek gospodarczy , odbojówka , chodnik , wjazd i taras kostka brukowa , na działce dużo nasadzeń , otoczenie zabudowa jednorodzinna , tereny zielone, ciche i spokojne miejsce, bardzo dobry dojazd do centrum .

**Masz pytania odnośnie oferty? Zadzwoń chętnie odpowiem.**


**IAN GROUP - Marta Palczak - 178640606, 604150047**

**Numer oferty 1641/DM. Cena : 1 300 000 zł.** Tel. 178640606, 604150047. Ogłoszenie niniejsze nie stanowi oferty handlowej w rozumieniu przepisów Kodeksu Cywilnego.

**Kredyty:**  
Dzięki współpracy z profesjonalnymi brokerami kredytowymi możemy dla Państwa sprawdzić aktualne warunki w 25 największych bankach, porównać je i wybrać najkorzystniejszy kredyt dostosowany do Państwa potrzeb i możliwości. Zapewniamy szeroki wybór ofert kredytowych zarówno dla osób prywatnych jak i dla firm.

Prowadzimy sprzedaż domów jednorodzinnych w Rzeszowie i okolicach, mieszkań z rynku wtórnego i pierwotnego w Rzeszowie, działek pod zabudowę jednorodzinna.

Pełną ofertę naszego biura nieruchomości Rzeszów znajdą Państwo na [www.iangroup.net](http://www.iangroup.net)

Uciążliwości i ograniczenia	<b>BRAK UCIAŻLIWOŚCI</b>	Symbol	<b>1641/DM</b>
Stan budynku	<b>BARDZO DOBRY</b>	Rodzaj nieruchomości	<b>DOM</b>
Rodzaj transakcji	<b>SPRZEDAŻ</b>	Status	<b>AKTUALNA</b>
Rodzaj rynku	<b>WTÓRNY</b>	Nieruchomość dostępna od	<b>29.02.2020</b>
Cena 	<b>1 300 000 PLN</b>	Cena za m2	<b>9 286 PLN</b>
Kraj	<b>POLSKA</b>	Województwo	<b>PODKARPACKIE</b>
Powiat	<b>Rzeszów</b>	Miejscowość	<b>Rzeszów</b>
Dzielnica - osiedle	<b>Słocina</b>	Ulica	<b>Słocina</b>
Powierzchnia całkowita	<b>140 m<sup>2</sup></b>	Powierzchnia działki	<b>350 m<sup>2</sup></b>
Powierzchnia użytkowa	<b>140 m<sup>2</sup></b>	Rodzaj domu	<b>PÓŁ BLIŹNIAKA</b>
Przeznaczenie	<b>MIESZKALNE</b>	Rodzaj budynku	<b>DOM</b>
Rok budowy	<b>2012</b>	Standard	<b>BARDZO DOBRY</b>
Konstrukcja budynku	<b>TRADYCYJNA</b>	Materiał ścian	<b>PUSTAK</b>
Typ kuchni	<b>Z OKNEM</b>	Liczba łazienek	<b>1</b>
Droga dojazdowa	<b>ASFALTOWA</b>	Liczba pokoi	<b>7</b>
Źródło c.w.	<b>GAZOWY 2-OBIEGOWY</b>	Ogrzewanie	<b>C.O. GAZOWE</b>
Podpiwniczenie /piwnica	<b>NIEPODPIWNICZONY</b>	Stan instalacji	<b>NOWA</b>
Forma własności	<b>PEŁNA WŁASNOŚĆ</b>	Linia telefoniczna	✓
Energia elektryczna	✓	Podłączony gaz	✓
Podłączony wodociąg	✓	Podłączona kanalizacja	✓
Rodzaj kanalizacji	<b>MIEJSKA</b>	Źródło wody	<b>WODA MIEJSKA</b>
Uciążliwość okolicy	<b>CICHE</b>	Internet	✓
Rodzaj okien	<b>PLASTIKOWE</b>	Pokrycie dachu	<b>BLACHODACHÓWKA</b>
Rodzaj podłogi	<b>GRES, PANELE</b>	Rodzaj ogrodzenia	<b>SIATKA</b>
Ogrodzenie	<b>PEŁNE</b>	Licznik prądu	✓

Wodomierz	✓	Garaż	✗
Liczba miejsc parkingowych	<b>2</b>	Typ parkingu	<b>KOSTKA BRUKOWA</b>
Ogródek	✓	Kominek	✓
Balkon	✓	Taras	✓
Strych	✓		



Marta Palczak  
Pośrednik w obrocie nieruchomościami, specjalista od nieruchomości mieszkaniowych.

604150047  
marta@iangroup.net

Więcej ofert na stronie [www.iangroup.net](http://www.iangroup.net)