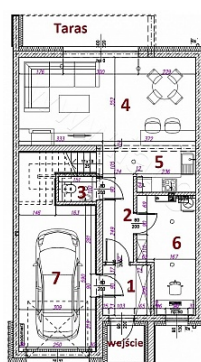


## DOM NA SPRZEDAŻ

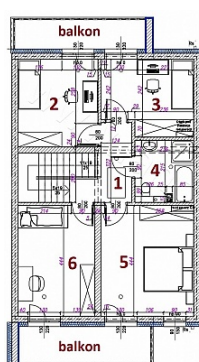
liczba pokoi: 5, pow. całkowita: 134,10 m<sup>2</sup>, pow. działki: 300,00 m<sup>2</sup>,

Rzeszów, Biała

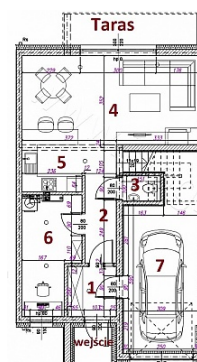
Cena **549 000** zł



PARTER	
1 Wiatrolap	3,75 m <sup>2</sup>
2 Komunikacja	5,77 m <sup>2</sup>
3 Toaleta	1,43 m <sup>2</sup>
4 Salon+jadalnia	23,05 m <sup>2</sup>
5 Kuchnia	5,65 m <sup>2</sup>
6 Gabinet	9,60 m <sup>2</sup>
7 Garaż	17,50 m <sup>2</sup>
<b>RAZEM</b>	<b>66,75 m<sup>2</sup></b>



PIĘTRO	
1 Komunikacja	10,40 m <sup>2</sup>
2 Pokój	11,05 m <sup>2</sup>
3 Pokój	10,45 m <sup>2</sup>
4 Łazienka	5,70 m <sup>2</sup>
5 Pokój	16,25 m <sup>2</sup>
6 Pokój	13,50 m <sup>2</sup>
<b>RAZEM</b>	<b>67,35 m<sup>2</sup></b>



PARTER	
1 Wiatrolap	3,75 m <sup>2</sup>
2 Komunikacja	5,77 m <sup>2</sup>
3 Toaleta	1,43 m <sup>2</sup>
4 Salon+jadalnia	23,05 m <sup>2</sup>
5 Kuchnia	5,65 m <sup>2</sup>
6 Gabinet	9,60 m <sup>2</sup>
7 Garaż	17,50 m <sup>2</sup>
<b>RAZEM</b>	<b>66,75 m<sup>2</sup></b>

Przedstawiamy Państwu ofertę sprzedaży szeregówek środkowych w trakcie realizacji w **Rzeszowie dzielnica Biała**.

W przypadku zainteresowania prosimy podać numer oferty - 1664/DM.

**Kupując nowy dom zyskujesz :**

NIE PŁACISZ 2% PODATKU OD CZYNNOŚCI CYWILNO PRAWNYCH.

DEWELOPER UDZIELA GWARANCJI NA DOM.

**Szeregówki w trakcie budowy , indywidualny projekt budynku , powierzchnia 134,1 m<sup>2</sup>, z garażem w**

**bryle budynku , działki około 2 ary**, oddawane w stanie deweloperskim , w Rzeszowie osiedle Biała.

Szeregówki o nowoczesnej bryle, do każdego z domów przynależy przestronny ogródek oraz podjazd z miejscem postojowym, projekt wyróżnia się nowoczesną architekturą budynków oraz wyjątkową funkcjonalnością , piętro szeregówki bez skosów , każdy segment posiada dwa duże balkony. Osiedle budowane jest w spokojnej okolicy domów jednorodzinnych, bardzo dobrze została dobrana lokalizacja która zapewnia swobodny dojazd do centrum miasta. Całość osiedla to 20 domów w zabudowie szeregowej . Obecnie realizowany jest drugi etap inwestycji to 8 segmentów , dwa rzędy po 4 segmenty . Szeregówki budowane metodą tradycyjną z wykorzystaniem wysokiej klasy materiałów z dbałością o detale , budynki energooszczędne , ogrzewanie podłogowe w całym domu , osiedle zamknięte z instalacją videodomofonową , dogodna lokalizacja i bezpieczne otoczenie czynią inwestycję jedną z najatrakcyjniejszych miejsc do zamieszkania w Rzeszowie .  
Planowany termin realizacji drugiego etapu IV kwartał 2022 rok .

Prezentujemy ofertę sprzedaży szeregówki środkowej o powierzchni **134,1 m<sup>2</sup> z garażem w bryle budynku , działka 2 ary .**

#### **Układ pomieszczeń:**

**PARTER 66,75 m<sup>2</sup>:**

- wiatrołap 3,75 m<sup>2</sup>,
- komunikacja 5,77 m<sup>2</sup> ,
- toaleta 1,43 m<sup>2</sup> ,
- salon/jadalnia 23,05 m<sup>2</sup> ,
- kuchnia 5,65 m<sup>2</sup> ,
- gabinet 9,60 m<sup>2</sup> ,
- garaż 17,50 m<sup>2</sup>,

**PIĘTRO 61,5 m<sup>2</sup>:**

- komunikacja 10,4 m<sup>2</sup>,
- pokój 11,05 m<sup>2</sup> ,
- pokój 10,45 m<sup>2</sup> ,
- łazienka 5,70 m<sup>2</sup> ,
- pokój 16,25 m<sup>2</sup> ,
- pokój 13,50 m<sup>2</sup> ,

#### **Standard budynku :deweloperski**

- ławy fundamentowe żelbetowe zbrojone, beton wodoszczelny,
- ściany fundamentu bloczki zalewane , ocieplone 8 cm , folia kubełkowa
- fundamenty izolowane styrodurem i folią kubełkową,
- ściany nośne zewnętrzne pustak beton komórkowy 24 cm ,
- ściany nośne wewnętrzne pustak beton komórkowy ,
- ściany działowe SOLBET,
- schody wewnętrzne żelbetowe wylewane ,
- oba stropy lane żelbetonowe,
- więźba dachowa impregnowana grzybobójczo ,
- dach dachówka płaska ,
- kominy spalinowe rura kwasoodporna, przejście w systemowe z wyprowadzenie ponad dach,
- okna PCV marki VIDOK z dużym oknem HS w salonie,
- drzwi zewnętrzne ocieplone z zamkami antywłamaniowymi,
- rolety elektryczne na wszystkich oknach,
- brama garażowa segmentowa bez napędu ,

- ocieplenie styropianem 18 cm,
- elewacja tynk akrylowy oraz miejscowo okładziny akrylowe imitujące deskę elewacyjną ,
- balustrady stalowe malowane proszkowo z wypełnieniem szklanym ,
- izolacja i wylewki wewnętrzne,
- tynki wewnętrzne maszynowe gipsowe lub cementowe ,
- rozprorowadzenie instalacji elektrycznej ,
- rozprorowadzenie instalacji RTV,
- rozprorowadzenie instalacji internetowej,
- rozprorowadzenie instalacji wodno-kanalizacyjna ,
- rozprorowadzenie instalacji gazowej,
- ogrzewanie podłogowe w całym domu , piec gazowy z zamkniętą komorą spalania,
- instalacja rekuperacji ,
- miejsca parkingowe oraz chodniki z kostki lub płyt ażurowych ( bez wykończenia tarasów)
- droga dojazdowa na osiedlu z kostki lub asfaltu ,
- osiedle zamknięte z instalacja wideodomofonową ,
- ogrodzenie z trzech stron siatką na podmurówce bez frontu ,

Masz pytania odnośnie oferty? Zadzwoń chętnie odpowiem.


IAN GROUP - Marta Palczak - 178640606, 604150047

Numer oferty 1664/DM . Cena : **549 000zł** . Ogłoszenie niniejsze nie stanowi oferty handlowej w rozumieniu przepisów Kodeksu Cywilnego.

**Kredyty:**  
Dzięki współpracy z profesjonalnymi brokerami kredytowymi możemy dla Państwa sprawdzić aktualne warunki w 25 największych bankach, porównać je i wybrać najkorzystniejszy kredyt dostosowany do Państwa potrzeb i możliwości. Zapewniamy szeroki wybór ofert kredytowych zarówno dla osób prywatnych jak i dla firm.

Prowadzimy sprzedaż domów jednorodzinnych w Rzeszowie i okolicach, mieszkań z rynku wtórnego i pierwotnego w Rzeszowie, działek pod zabudowę jednorodzinna.

Pełną ofertę naszego biura nieruchomości Rzeszów znajdą Państwo na [www.iangroup.net](http://www.iangroup.net)

Symbol	<b>1664/DM</b>	Stan budynku	<b>BARDZO DOBRY</b>
Rodzaj nieruchomości	<b>DOM</b>	Rodzaj transakcji	<b>SPRZEDAŻ</b>
Status	<b>AKTUALNA</b>	Rodzaj rynku	<b>PIERWOTNY</b>
Cena 	<b>549 000 PLN</b>	Kraj	<b>POLSKA</b>
Województwo	<b>PODKARPACKIE</b>	Powiat	<b>Rzeszów</b>
Miejscowość	<b>Rzeszów</b>	Dzielnica - osiedle	<b>Biała</b>
Ulica	<b>Biała</b>	Położenie działki	<b>TEREN PŁASKI</b>
Powierzchnia całkowita	<b>134 m<sup>2</sup></b>	Powierzchnia działki	<b>300 m<sup>2</sup></b>
Powierzchnia użytkowa	<b>134 m<sup>2</sup></b>	Rodzaj domu	<b>SZEREGOWIEC ŚRODKOWY</b>
Przeznaczenie	<b>MIESZKALNE</b>	Rodzaj budynku	<b>DOM</b>
Rok budowy	<b>2021</b>	Standard	<b>DEWELOPERSKI</b>
Konstrukcja budynku	<b>TRADYCYJNA</b>	Typ kuchni	<b>ANEKS KUCHENNY</b>
Droga dojazdowa	<b>ASFALTOWA</b>	Liczba pokoi	<b>5</b>
Źródło c.w.	<b>ELEKTR. PRZEPIYWOWY</b>	Ogrzewanie	<b>C.O. PODŁOGOWE ELEKTRYCZNE</b>
Podpiwniczenie /piwnica	<b>NIEPODPIWNICZONY</b>	Stan instalacji	<b>NOWA</b>
Forma własności	<b>PEŁNA WŁASNOŚĆ</b>	Energia elektryczna	✓
Podłączony gaz	✓	Podłączony wodociąg	✓
Podłączona kanalizacja	✓	Rodzaj kanalizacji	<b>MIEJSKA</b>
Źródło wody	<b>WODA MIEJSKA</b>	Uciążliwość okolicy	<b>CICHE</b>
Internet	✓	Rodzaj okien	<b>PLASTIKOWE</b>
Garaż	✓	Typ garażu	<b>W BUDYNKU</b>
Miejsz garażowych	<b>1</b>	Ogródek	✓
Balkon	✓	Taras	✓



Marta Palczak  
Pośrednik w obrocie nieruchomościami, specjalista od nieruchomości  
mieszkaniowych.

604150047  
marta@iangroup.net

Więcej ofert na stronie [www.iangroup.net](http://www.iangroup.net)