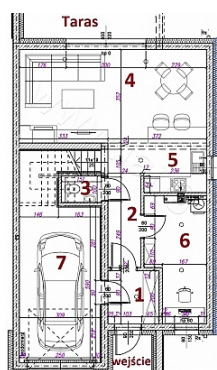


DOM NA SPRZEDAŻ

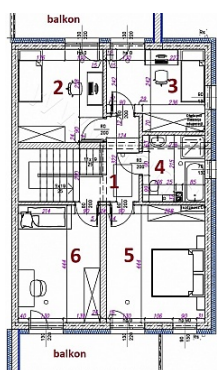
liczba pokoi: 5, pow. całkowita: 134,10 m², pow. działki: 300,00 m²,

Rzeszów, Biała

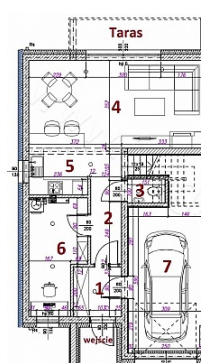
Cena **599 000** zł



| PARTER | |
|------------------|----------------------------|
| 1 Wiatrołap | 3,75 m ² |
| 2 Komunikacja | 5,77 m ² |
| 3 Toaleta | 1,43 m ² |
| 4 Salon-jadalnia | 23,05 m ² |
| 5 Kuchnia | 5,65 m ² |
| 6 Gabinet | 9,60 m ² |
| 7 Garaż | 17,50 m ² |
| RAZEM | 66,75 m² |



| PIĘTRO | |
|---------------|----------------------------|
| 1 Komunikacja | 10,40 m ² |
| 2 Pokój | 11,05 m ² |
| 3 Pokój | 10,45 m ² |
| 4 Łazienka | 5,70 m ² |
| 5 Pokój | 16,25 m ² |
| 6 Pokój | 13,50 m ² |
| RAZEM | 67,35 m² |



| PARTER | |
|------------------|----------------------------|
| 1 Wiatrołap | 3,75 m ² |
| 2 Komunikacja | 5,77 m ² |
| 3 Toaleta | 1,43 m ² |
| 4 Salon-jadalnia | 23,05 m ² |
| 5 Kuchnia | 5,65 m ² |
| 6 Gabinet | 9,60 m ² |
| 7 Garaż | 17,50 m ² |
| RAZEM | 66,75 m² |

Przedstawiamy Państwu ofertę sprzedaży szeregówek skrajnych w trakcie realizacji w **Rzeszowie dzielnica Biała**.

W przypadku zainteresowania prosimy podać numer oferty - 1663/DM.

Kupując nowy dom zyskujesz :

NIE PŁACISZ 2% PODATKU OD CZYNNOŚCI CYWILNO PRAWNYCH.

DEWELOPER UDZIELA GWARANCJI NA DOM.

Szeregówki w trakcie budowy , indywidualny projekt budynku , powierzchnia **134,1 m²**, z garażem w bryle

budynku , **działki od 2,95 ara do 4,40 ara**, oddawane w stanie deweloperskim , w Rzeszowie osiedle Biała. Szeregówki o nowoczesnej bryle, do każdego z domów przynależy przestronny ogródek oraz podjazd z miejscem postojowym, projekt wyróżnia się nowoczesną architekturą budynków oraz wyjątkową funkcjonalnością , piętro szeregówki bez skosów , każdy segment posiada dwa duże balkony Osiedle budowane jest w spokojnej okolicy domów jednorodzinnych, bardzo dobrze została dobrana lokalizacja która zapewnia swobodny dojazd do centrum miasta. Całość osiedla to 20 domów w zabudowie szeregowej . Obecnie realizowany jest drugi etap inwestycji to 8 segmentów , dwa rzędy po 4 segmenty . Szeregówki budowane metodą tradycyjną z wykorzystaniem wysokiej klasy materiałów z dbałością o detale , budynki energooszczędne , ogrzewanie podłogowe w całym domu , osiedle zamknięte z instalacją videodomofonową , dogodna lokalizacja i bezpieczne otoczenie czynią inwestycję jedną z najatrakcyjniejszych miejsc do zamieszkania w Rzeszowie . Planowany termin realizacji drugiego etapu IV kwartał 2022 rok .

Prezentujemy ofertę sprzedaży szeregówki skrajnej o **powierzchni 134,1 m² z garażem w bryle budynku , działka 3 ary .**

Układ pomieszczeń:

PARTER 66,75 m²:

- wiatrołap 3,75 m²,
- komunikacja 5,77 m² ,
- toaleta 1,43 m² ,
- salon/jadalnia 23,05 m² ,
- kuchnia 5,65 m² ,
- gabinet 9,60 m² ,
- garaż 17,50 m²,

PIĘTRO 61,5 m²:

- komunikacja 10,4 m²,
- pokój 11,05 m² ,
- pokój 10,45 m² ,
- łazienka 5,70 m² ,
- pokój 16,25 m² ,
- pokój 13,50 m² ,

Standard budynku :**deweloperski**

- ławy fundamentowe żelbetowe zbrojone, beton wodoszczelny,
- ściany fundamentu bloczki zalewane , ocieplone 8 cm , folia kubełkowa
- fundamenty izolowane styrodurem i folią kubełkową,
- ściany nośne zewnętrzne pustak beton komórkowy 24 cm ,
- ściany nośne wewnętrzne pustak beton komórkowy ,
- ściany działowe SOLBET,
- schody wewnętrzne żelbetowe wylewane ,
- oba stropy lane żelbetonowe,
- więźba dachowa impregnowana grzybobójczo ,
- dach dachówka płaska ,
- kominy spalinowe rura kwasoodporna, przejście w systemowe z wyprowadzeniem ponad dach,
- okna PCV marki VIDOK z dużym oknem HS w salonie,
- drzwi zewnętrzne ocieplone z zamkami antywłamaniowymi,
- rolety elektryczne na wszystkich oknach,
- brama garażowa segmentowa bez napędu ,

- ocieplenie styropianem 18 cm,
- elewacja tynk akrylowy oraz miejscowo okładziny akrylowe imitujące deskę elewacyjną ,
- balustrady stalowe malowane proszkowo z wypełnieniem szklanym ,
- izolacja i wylewki wewnętrzne,
- tynki wewnętrzne maszynowe gipsowe lub cementowe ,
- rozproszanie instalacji elektrycznej ,
- rozproszanie instalacji RTV,
- rozproszanie instalacji internetowej,
- rozproszanie instalacji wodno-kanalizacyjna ,
- rozproszanie instalacji gazowej,
- ogrzewanie podłogowe w całym domu , piec gazowy z zamkniętą komorą spalania,
- instalacja rekuperacji ,
- miejsca parkingowe oraz chodniki z kostki lub płyt ażurowych (bez wykończenia tarasów)
- droga dojazdowa na osiedlu z kostki lub asfaltu ,
- osiedle zamknięte z instalacją wideodomofonową ,
- ogrodzenie z trzech stron siatką na podmurówce bez frontu ,

Masz pytania odnośnie oferty? Zadzwoń chętnie odpowiem.


IAN GROUP - Marta Palczak - 178640606, 604150047

Numer oferty 1663/DM . Cena : **599 000zł** . Ogłoszenie niniejsze nie stanowi oferty handlowej w rozumieniu przepisów Kodeksu Cywilnego.

Kredyty:
Dzięki współpracy z profesjonalnymi brokerami kredytowymi możemy dla Państwa sprawdzić aktualne warunki w 25 największych bankach, porównać je i wybrać najkorzystniejszy kredyt dostosowany do Państwa potrzeb i możliwości. Zapewniamy szeroki wybór ofert kredytowych zarówno dla osób prywatnych jak i dla firm.

Prowadzimy sprzedaż domów jednorodzinnych w Rzeszowie i okolicach, mieszkań z rynku wtórnego i pierwotnego w Rzeszowie, działek pod zabudowę jednorodzinna.

Pełną ofertę naszego biura nieruchomości Rzeszów znajdą Państwo na www.iangroup.net

| | | | |
|--|----------------------------|----------------------|-----------------------------------|
| Symbol | 1663/DM | Stan budynku | BARDZO DOBRY |
| Rodzaj nieruchomości | DOM | Rodzaj transakcji | SPRZEDAŻ |
| Status | AKTUALNA | Rodzaj rynku | PIERWOTNY |
| Cena  | 599 000 PLN | Kraj | POLSKA |
| Województwo | PODKARPACKIE | Powiat | Rzeszów |
| Miejscowość | Rzeszów | Dzielnica - osiedle | Biała |
| Ulica | Biała | Położenie działki | TEREN PŁASKI |
| Powierzchnia całkowita | 134 m² | Powierzchnia działki | 300 m² |
| Powierzchnia użytkowa | 134 m² | Rodzaj domu | SZEREGOWIEC SKRAJNY |
| Przeznaczenie | MIESZKALNE | Rodzaj budynku | DOM |
| Rok budowy | 2021 | Standard | DEWELOPERSKI |
| Konstrukcja budynku | TRADYCYJNA | Typ kuchni | ANEKS KUCHENNY |
| Droga dojazdowa | ASFALTOWA | Liczba pokoi | 5 |
| Źródło c.w. | ELEKTR. PRZEPIYWOWY | Ogrzewanie | C.O. PODŁOGOWE ELEKTRYCZNE |
| Podpiwniczenie /piwnica | NIEPODPIWNICZONY | Stan instalacji | NOWA |
| Forma własności | PEŁNA WŁASNOŚĆ | Energia elektryczna | ✓ |
| Podłączony gaz | ✓ | Podłączony wodociąg | ✓ |
| Podłączona kanalizacja | ✓ | Rodzaj kanalizacji | MIEJSKA |
| Źródło wody | WODA MIEJSKA | Uciążliwość okolicy | CICHE |
| Internet | ✓ | Rodzaj okien | PLASTIKOWE |
| Garaż | ✓ | Typ garażu | W BUDYNKU |
| Miejsz garażowych | 1 | Ogródek | ✓ |
| Balkon | ✓ | Taras | ✓ |



Marta Palczak
Pośrednik w obrocie nieruchomościami, specjalista od nieruchomości
mieszkaniowych.

604150047
marta@iangroup.net

Więcej ofert na stronie www.iangroup.net