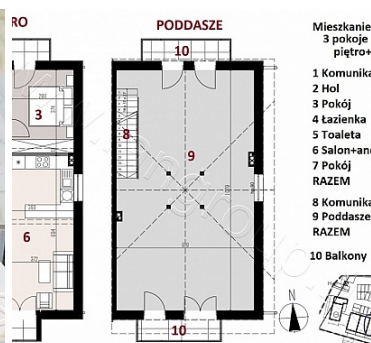
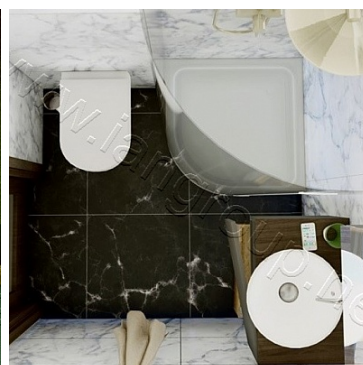


## MIESZKANIE NA SPRZEDAŻ

liczba pokoi: 4, pow. całkowita: 118,80 m<sup>2</sup>,

Rzeszów, Zalesie

Cena **497 000** zł



Przedstawiamy Państwu ofertę sprzedaży mieszkań w stanie deweloperskim w zabudowie szeregowej na kameralnym nowym osiedlu .

Nowa inwestycja mieszkaniowa w **Rzeszowie dzielnica Zalesie** . Mieszkania w zabudowie szeregowej dwupoziomowe na pierwszym i drugim piętrze z czterema balkonami , trzypokojowe + poddasze do aranżacji ( w ofercie również mieszkania 3 pokojowe na parterze z tarasem i ogródkiem ) .

W przypadku zainteresowania prosimy podać numer oferty - 1620/M.

### Kupując nowe mieszkanie zyskujesz :

KUPUJĄC MIESZKANIE Z RYNKU PIERWOTNEGO NIE PŁACISZ 2% PODATKU OD CZYNNOŚCI CYWILNO PRAWNYCH - dodatkowo zyskujesz gwarancję na mieszkanie - DEWELOPER UDZIELA GWARANCJI NA MIESZKANIE.

Nowe bezczynszowe mieszkania w stanie deweloperskim w Rzeszowie dzielnica Zalesie . Mieszkania powstają w budynkach o zabudowie szeregowej , na nowo powstającym osiedlu w kameralnej zabudowie jednorodzinnej i terenów zielonych , budynki wykonane zostaną metodą tradycyjną , z użyciem wysokiej jakości materiałów, cechuje je elegancka forma architektoniczna oraz staranne wykończenie.

Osiedle to zespół 12 segmentów w zabudowie szeregowej , 3 budynki po 4 segmenty , na osiedlu powstaje 24 mieszkania , 12 mieszkań 3-pokojowych o pow. 58 m2 usytuowanych na parterze z tarasem i własnym ogródkiem , 12 mieszkań dwupoziomowych na 1 i 2 piętrze , 3-pokojowych + poddasze do własnej aranżacji o pow. 118,8 m2 z czterema balkonami . Inwestycja powstaje na nowym osiedlu w kameralnej zabudowie jednorodzinnej , budynki to indywidualny projekt dostosowany do potrzeb najbardziej wymagających klientów . Wszystkie mieszkania mają indywidualne wejście i niezależną klatkę schodową. Mieszkania oddawane w stanie deweloperskim , wysoki standard wykończenia oraz podwyższony stan deweloperski mocno charakteryzuje tę inwestycję. Bardzo dobrze została dobrana lokalizacja która zapewnia swobodny dojazd do centrum miasta, dogodna lokalizacja i bezpieczne otoczenie czynią inwestycję jedną z najatrakcyjniejszych miejsc do zamieszkania w Rzeszowie z dala od zgiełku i tłoku miasta.

Mieszkania w trakcie realizacji, planowany termin ukończenia inwestycji **II kwartał 2022 rok.**

Prezentujemy ofertę sprzedaży mieszkań dwupoziomowych o powierzchni **118,8 m2** - 3 pokojowego z poddaszem do aranżacji , na pierwszym i drugim piętrze z czterema balkonami .

#### **Układ pomieszczeń: I POZIOM :**

- komunikacja 7,0 m2 ,
- hol 5,4 m2 ,
- pokój 10,5 m2 ,
- łazienka 3,6 m2 ,
- toaleta 1,8 m2 ,
- salon z aneksem kuchennym 25,6 m2 ,
- pokój 9,1 m2 ,

#### **II POZIOM:**

- komunikacja 4,6 m2 ,
- poddasze 51,2 m2 ,
  
- balkony 4 x 3,84 m2 ,

#### **Standard mieszkania deweloperski .**

Budynki będą ogrzewane ze wspólnej kotłowni gazowej z zasobnikami wody użytkowej, w której ciepła woda użytkowa będzie również pozyskiwana z paneli słonecznych.

Ogrzewanie do wyboru grzejniki płytowe lub ogrzewanie podłogowe.

Dla zapewnienia wygody i intymności mieszkańców jest możliwość domówienia odpłatnie rolet zewnętrznych.

Do każdego z mieszkań możliwość zakupu miejsca postojowego na wyłączność w cenie 10 000 zł .

Numer oferty 1620/M. Cena : **497.000 zł**

Masz pytania odnośnie oferty? Zadzwoń chętnie odpowiem.

IAN GROUP - Marta Palczak - 178640606, 604150047

Pełną ofertę naszego biura nieruchomości Rzeszów znajdą Państwo na naszej stronie internetowej IAN GROUP


Nieruchomości.

Ogłoszenie niniejsze nie stanowi oferty handlowej w rozumieniu przepisów Kodeksu Cywilnego.

Kredyty:

Dzięki współpracy z profesjonalnymi brokerami kredytowymi możemy dla Państwa sprawdzić aktualne warunki w największych bankach, porównać je i wybrać najkorzystniejszy kredyt dostosowany do Państwa potrzeb i możliwości. Zapewniamy szeroki wybór ofert kredytowych zarówno dla osób prywatnych jak i dla firm.

Prowadzimy sprzedaż domów jednorodzinnych w Rzeszowie i okolicach, mieszkań z rynku wtórnego i pierwotnego w Rzeszowie, działek pod zabudowę jednorodzinna.

Symbol	<b>1620/M</b>	Uciążliwości i ograniczenia	<b>BRAK UCIAŻLIWOŚCI</b>
Stan budynku	<b>BARDZO DOBRY</b>	Rodzaj nieruchomości	<b>MIESZKANIE</b>
Rodzaj transakcji	<b>SPRZEDAŻ</b>	Status	<b>AKTUALNA</b>
Rodzaj rynku	<b>PIERWOTNY</b>	Nieruchomość dostępna od	<b>15.06.2022</b>
Cena 	<b>497 000 PLN</b>	Cena za m2	<b>4 184 PLN</b>
Kraj	<b>POLSKA</b>	Województwo	<b>PODKARPACKIE</b>
Powiat	<b>Rzeszów</b>	Miejscowość	<b>Rzeszów</b>
Dzielnica - osiedle	<b>Zalesie</b>	Ulica	<b>Zalesie</b>
Powierzchnia całkowita	<b>119 m<sup>2</sup></b>	Powierzchnia użytkowa	<b>119 m<sup>2</sup></b>
Rodzaj mieszkania	<b>BLOK</b>	Rodzaj budynku	<b>BLOK</b>
Rok budowy	<b>2021</b>	Standard	<b>DEWELOPERSKI</b>
Konstrukcja budynku	<b>TRADYCYJNA</b>	Typ kuchni	<b>ANEKS KUCHENNY</b>
Liczba łazienek	<b>2</b>	Liczba WC	<b>2</b>
Droga dojazdowa	<b>ASFALTOWA</b>	Liczba pokoi	<b>4</b>
Piętro	<b>1</b>	Liczba pięter	<b>2</b>
Ilość poziomów	<b>1</b>	Źródło c.w.	<b>SIEĆ LOKALNA</b>
Ogrzewanie	<b>C.O. GAZOWE</b>	Podpiwniczenie /piwnica	<b>NIEPODPIWNICZONY</b>
Stan instalacji	<b>NOWA</b>	Forma własności	<b>PEŁNA WŁASNOŚĆ</b>
Linia telefoniczna	✓	Winda w nieruchomości	✗
Energia elektryczna	✓	Podłączony gaz	✓
Podłączony wodociąg	✓	Podłączona kanalizacja	✓
Rodzaj kanalizacji	<b>MIEJSKA</b>	Źródło wody	<b>WODA MIEJSKA</b>
Uciążliwość okolicy	<b>CICHE</b>	Internet	✓
Telewizja kablowa	✓	Wideofon	✓
Wodomierz	✓	Balkon	✓



Marta Palczak  
Pośrednik w obrocie nieruchomościami, specjalista od nieruchomości  
mieszkańczych.

604150047  
marta@iangroup.net

Więcej ofert na stronie [www.iangroup.net](http://www.iangroup.net)