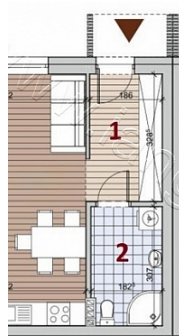


MIESZKANIE NA SPRZEDAŻ

liczba pokoi: 3, pow. całkowita: 60,90 m²,

Rzeszów, Załęże

Cena **369 000** zł



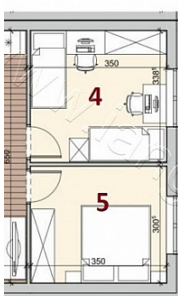
Mieszkanie A/M
3 pokoje ; parter

1 Hol	6,2
2 łazienka	5,5
3 Salon+aneks	26,7
4 Pokój	11,8
5 Pokój	10,5
RAZEM	60,9



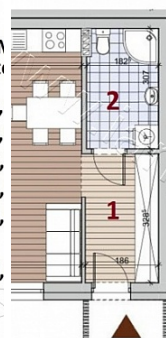
Mieszkanie A/M
3 pokoje ; parter

1 Hol	6,2
2 łazienka	5,5
3 Salon+aneks	26,7
4 Pokój	11,8
5 Pokój	10,5
RAZEM	60,9



Mieszkanie A/M
3 pokoje ; parter

1 Hol	6,
2 łazienka	5,
3 Salon+aneks	26,
4 Pokój	11,
5 Pokój	10,
RAZEM	60,



Mieszkanie A/M
3 pokoje ; parter

1 Hol	6,2
2 łazienka	5,5
3 Salon+aneks	26,7
4 Pokój	11,8
5 Pokój	10,5
RAZEM	60,9

Przedstawiamy Państwu ofertę sprzedaży mieszkań w stanie deweloperskim w zabudowie szeregowej na planie prostokąta , na kameralnym nowym osiedlu .

Nowa inwestycja mieszkaniowa w **Rzeszowie dzielnica Załęże** . Mieszkania w zabudowie szeregowej na planie prostokąta (po cztery) , na parterze z tarasem i ogródkiem , trzypokojowe .

W przypadku zainteresowania prosimy podać numer oferty - 1632/M.

Kupując nowe mieszkanie zyskujesz :

KUPUJĄC MIESZKANIE Z RYNKU PIERWOTNEGO NIE PŁACISZ 2% PODATKU OD CZYNNOŚCI CYWILNO PRAWNYCH - dodatkowo zyskujesz gwarancję na mieszkanie - DEWELOPER UDZIELA GWARANCJI NA MIESZKANIE.

Nowe bezczynszowe mieszkania w stanie deweloperskim w Rzeszowie dzielnica Załęże . Mieszkania powstają w

budynkach o zabudowie szeregowej , na nowo powstającym osiedlu w kameralnej zabudowie jednorodzinnej i terenów zielonych , budynki wykonane zostaną metodą tradycyjną , z użyciem wysokiej jakości materiałów, cechuje je elegancka forma architektoniczna oraz staranne wykończenie.

Osiedle to zespół 16 segmentów w zabudowie szeregowej w tym 13 segmentów dwukondygnacyjnych , dwumieszkańowych i 3 segmenty parterowe jednomieszkańowe , oraz 24 mieszkania parterowa budowane na planie prostokąta , w układzie po cztery , na osiedlu powstaje 40 mieszkań 3-pokojowych usytuowanych na parterze z tarasem i własnym ogródkiem i 13 mieszkań 3-pokojowych z balkonem na piętrze . Inwestycja powstaje na nowym osiedlu w kameralnej zabudowie jednorodzinnej , budynki to indywidualny projekt dostosowany do potrzeb najbardziej wymagających klientów . Mieszkania oddawane w stanie deweloperskim , zapotrzebowanie na wodę użytkową i energię ciepłą zapewniają nowoczesne podgrzewacze i elektryczne ogrzewanie podłogowe , możliwość instalacji paneli fotowoltaicznych , wysoki standard wykończenia oraz podwyższony stan deweloperski mocno charakteryzuje tę inwestycję. Bardzo dobrze została dobrana lokalizacja która zapewnia swobodny dojazd do centrum miasta i autostrady , dogodna lokalizacja i bezpieczne otoczenie czynią inwestycję jedną z najatrakcyjniejszych miejsc do zamieszkania w Rzeszowie z dala od zgiełku i tłoku miasta.

Mieszkania w trakcie realizacji, planowany termin ukończenia inwestycji **III kwartał 2021 rok.**

Prezentujemy ofertę sprzedaży mieszkania o powierzchni **60,90 m²** - 3 pokojowego , na parterze z tarasem i ogródkiem .

Układ pomieszczeń:

- hol 6,24 m² ,
- salon z aneksem kuchennym 26,77 m² ,
- łazienka 5,52 m² ,
- pokój 11,86 m² ,
- pokój 13,51 m² ,
- taras + ogródek

Standard mieszkania deweloperski .

Jedno miejsce postojowe do każdego mieszkania - bezpłatne w cenie mieszkania .

Kolejne miejsce postojowe płatne w cenie 35 000 zł brutto.

Dodatkowe opłaty: opłata przyłączeniowa za wykonanie przyłącza wody wraz z licznikiem oraz kanalizacji sanitarnej - 6 500 zł netto, opłata przyłączeniowa za prąd 1 568 zł netto

Suma: 8 068 zł netto przy 23% VAT - 9 923,64 zł brutto

Numer oferty 1632/M. Cena : **369 000 zł**

Masz pytania odnośnie oferty? Zadzwoń chętnie odpowiem.

IAN GROUP - Marta Palczak - 178640606, 604150047

Pełną ofertę naszego biura nieruchomości Rzeszów znajdą Państwo na naszej stronie internetowej IAN GROUP Nieruchomości.


Ogłoszenie niniejsze nie stanowi oferty handlowej w rozumieniu przepisów Kodeksu Cywilnego.

Kredyty:

Dzięki współpracy z profesjonalnymi brokerami kredytowymi możemy dla Państwa sprawdzić aktualne warunki w największych bankach, porównać je i wybrać najkorzystniejszy kredyt dostosowany do Państwa potrzeb i

możliwości. Zapewniamy szeroki wybór ofert kredytowych zarówno dla osób prywatnych jak i dla firm.

Prowadzimy sprzedaż domów jednorodzinnych w Rzeszowie i okolicach, mieszkań z rynku wtórnego i pierwotnego w Rzeszowie, działek pod zabudowę jednorodzinną.

Symbol	1632/M	Stan budynku	BARDZO DOBRY
Rodzaj nieruchomości	MIESZKANIE	Rodzaj transakcji	SPRZEDAŻ
Status	AKTUALNA	Rodzaj rynku	PIERWOTNY
Nieruchomość dostępna od	20.10.2021	Cena 	369 000 PLN
Kraj	POLSKA	Województwo	PODKARPACKIE
Powiat	Rzeszów	Miejscowość	Rzeszów
Dzielnica - osiedle	Załęże	Ulica	Załęże
Powierzchnia całkowita	61 m²	Powierzchnia użytkowa	61 m²
Rodzaj mieszkania	3-POKOJOWE	Rodzaj budynku	DOM
Rok budowy	2021	Standard	DEWELOPERSKI
Typ kuchni	ANEKS KUCHENNY	Liczba łazienek	1
Liczba WC	1	Droga dojazdowa	ASFALTOWA
Liczba pokoi	3	Piętro	parter
Ilość poziomów	1	Źródło c.w.	ELEKTR. PRZEPIYWOWY
Ogrzewanie	C.O. ELEKTRYCZNE	Podpiwniczenie /piwnica	NIEPODPIWNICZONY
Stan instalacji	NOWA	Forma własności	PEŁNA WŁASNOŚĆ
Winda w nieruchomości	✘	Energia elektryczna	✓
Podłączony wodociąg	✓	Podłączona kanalizacja	✓
Rodzaj kanalizacji	MIEJSKA	Źródło wody	WODA MIEJSKA
Uciążliwość okolicy	CICHE	Internet	✓
Rodzaj okien	PLASTIKOWE	Licznik prądu	✓
Wodomierz	✓	Liczba miejsc parkingowych	1
Typ parkingu	KOSTKA BRUKOWA	Ogródek	✓
Taras	✓		



Marta Palczak
Pośrednik w obrocie nieruchomościami, specjalista od nieruchomości
mieszkaniowych.

604150047
marta@iangroup.net

Więcej ofert na stronie www.iangroup.net