

DOM NA SPRZEDAŻ

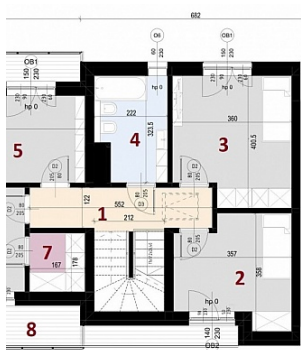
liczba pokoi: 4, pow. całkowita: 125,10 m², pow. działki: 231,00 m²,

Rzeszów, Słocina

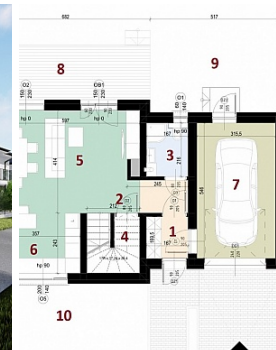
Cena **475 000** zł



- PARTEI
- 1 Wiatrołap
 - 2 Komunikacja
 - 3 łazienka
 - 4 Pom.gosp.
 - 5 Salon
 - 6 kuchnia
 - 7 Garaż
- RAZEM
- 8 Taras
 - 9 Ogródek
 - 10 Ogródek



- 1 Komu
 - 2 Pokój
 - 3 Pokój
 - 4 łazien
 - 5 Pokój
 - 6 kuchnia
 - 7 Gard
- RAZEM
- 8 Balko
 - 9 Balko



- PARTEI
- 1 Wiatrołap
 - 2 Komunikacja
 - 3 łazienka
 - 4 Pom.gosp.
 - 5 Salon
 - 6 kuchnia
 - 7 Garaż
- RAZEM
- 8 Taras
 - 9 Ogródek
 - 10 Ogródek

Przedstawiamy Państwu ofertę sprzedaży szeregówek środkowych w trakcie realizacji w **Rzeszowie dzielnica Słocina**.

W przypadku zainteresowania prosimy podać numer oferty - 1669/DM.

Kupując nowy dom zyskujesz :

NIE PŁACISZ 2% PODATKU OD CZYNNOŚCI CYWILNO PRAWNYCH.

DEWELOPER UDZIELA GWARANCJI NA DOM.

Szeregówki w trakcie budowy , indywidualny projekt budynku , powierzchnia 125,1 m², z garażem w bryle budynku

, działka 2,31 ara, oddawane w stanie surowym zamkniętym, w Rzeszowie osiedle Słocina. Szeregówki o nowoczesnej bryle, do każdego z domów przynależy przestronny ogródek oraz podjazd z miejscem postojowym, projekt wyróżnia się nowoczesną architekturą budynków oraz wyjątkową funkcjonalnością, piętro szeregowki bez skosów, każdy segment posiada dwa balkony. Osiedle budowane jest w spokojnej okolicy domów jednorodzinnych, bardzo dobrze została dobrana lokalizacja która zapewnia swobodny dojazd do centrum miasta. Całość osiedla to 6 domów w zabudowie szeregowej, dwa rzędy po 3 segmenty. Szeregówki budowane metodą tradycyjną z wykorzystaniem wysokiej klasy materiałów z dbałością o detale, budynki energooszczędne, dogodna lokalizacja i bezpieczne otoczenie czynią inwestycję jedną z najatrakcyjniejszych miejsc do zamieszkania w Rzeszowie.

Planowany termin realizacji stanu surowego zamkniętego IV kwartał 2022 rok.

Prezentujemy ofertę sprzedaży szeregowki środkowej o powierzchni **125,1 m²** z garażem w bryle budynku, działka **2,31** ara w stanie surowym zamkniętym cena 475 000 zł.

Dostępna również szeregowka na działce 2,45 ara w cenie 484 000 zł.

Układ pomieszczeń:

PARTER 60,36 m²,

- wiatrołap 2,81 m²,
- komunikacja 5,37 m²,
- łazienka 3,61 m²,
- pom. gosp. 1,17 m²,
- salon 21,55 m²,
- kuchnia 8,62 m²,
- garaż 17,23 m²,
- taras 14,56 m²,
- ogródek 140,65 m²,

PIĘTRO 64,74 m²:

- komunikacja 6,96 m²,
- pokój 10,56 m²,
- pokój 13,38 m²,
- łazienka 6,57 m²,
- pokój 13,68 m²,
- pokój 10,62 m²,
- garderoba 2,97 m²,
- balkon 6,30 m²,
- balkon 2,95 m²,

Standard budynku :stan surowy zamknięty :

- ławy fundamentowe zbrojone, beton B25,
- ściany fundamentu żelbetowe oraz pustak szalunkowy zalewany Styrobud gr 24cm,
- fundamenty izolacja przeciwwilgociowa i termiczna Eurostyr - Hydroterm gr 10cm, folia kubełkowa,
- ściany nośne zewnętrzne pustak ceramiczny 25 cm,
- ściany działowe parteru i piętra pustak ceramiczny 12cm,
- nadproża wylewane i prefabrykowane przystosowane do montażu rolet,
- schody wewnętrzne żelbetowe wylewane,
- oba stropy lane żelbetonowe,
- strop nad piętrem ocieplony dwie warstwy styropianu 15cm z siatką zatopioną w kleju,
- ślepa wylewka,

- balkony konstrukcja żelbetowa wylewana ze stropem ,
- więźba dachowa drewniana impregnowana środkami grzybobójczymi i ogniochronnymi,
- wiatroizolacyjna membrana dachowa,
- pokrycie dachówka ceramiczna grafitowa , obróbki z blachy ocynkowanej,
- orynowanie pionowe i poziome w kolorze dachu,
- kominy wentylacyjne z pustaków systemowych,
- kominy spalinowe z pustaków systemowych (do kominka z wkładem ceramicznym),
- drzwi wejściowe ocieplone, przeszklone gr 72 mm,
- drzwi garażowe pełne gr 55mm firmy Martom kolor grafit,
- brama garażowa kolor grafit Wiśniowski UniPro gr 40mm segmentowa ocieplona z napędem na pilota,
- okna PCV WnD Etrum Pro białe wewnątrz , zewnątrz kolor grafit, profil 6-komorowy , pakiet 3 -szybowy.
- docieplenie ścian styropianem 16cm,
- tynk cienkowarstwowy biały silikonowy, silikatowy lub silikonowo-silikatowy,
- elementy dekoracyjne elewacji – okładziny klinkierowe, płyty elewacyjne, tynki mozaikowe,
- parapety zewnętrzne metalowe z blachy w kolorze dachu,
- balustrady ze stali nierdzewnej z wypełnieniem szklanym,
- osiedle ogrodzone z 3 stron bez frontu – ogrodzenie panelowe,
- podjazdy, chodniki, odbojówka i schody z kostki na gruncie,
- taras z kostki na gruncie,
- instalacja wod-kan doprowadzona do budynku (poziome rozprowadzenie kanalizacji na parterze),
- instalacja elektryczna doprowadzona do budynku,
- instalacja gazowa doprowadzona do budynku wraz z instalacją wewnętrzną umożliwiającą podpięcie pieca gazowego.

Istnieje możliwość wykończenia domu do stanu deweloperskiego , cena uzależniona od poziomu wykończenia.

Masz pytania odnośnie oferty? Zadzwoń chętnie odpowiem.


IAN GROUP - Marta Palczak - 178640606, 604150047

Numer oferty 1669/DM . Cena : **475 000zł** . Ogłoszenie niniejsze nie stanowi oferty handlowej w rozumieniu przepisów Kodeksu Cywilnego.

Kredyty:
Dzięki współpracy z profesjonalnymi brokerami kredytowymi możemy dla Państwa sprawdzić aktualne warunki w 25 największych bankach, porównać je i wybrać najkorzystniejszy kredyt dostosowany do Państwa potrzeb i możliwości. Zapewniamy szeroki wybór ofert kredytowych zarówno dla osób prywatnych jak i dla firm.

Prowadzimy sprzedaż domów jednorodzinnych w Rzeszowie i okolicach, mieszkań z rynku wtórnego i pierwotnego w Rzeszowie, działek pod zabudowę jednorodzinna.

Pełną ofertę naszego biura nieruchomości Rzeszów znajdą Państwo na www.iangroup.net

Symbol	1669/DM	Stan budynku	SUROWY ZAMKNIĘTY
Rodzaj nieruchomości	DOM	Rodzaj transakcji	SPRZEDAŻ
Status	AKTUALNA	Rodzaj rynku	PIERWOTNY
Nieruchomość dostępna od	01.10.2022	Cena 	475 000 PLN
Kraj	POLSKA	Województwo	PODKARPACKIE
Powiat	Rzeszów	Miejscowość	Rzeszów
Dzielnica - osiedle	Słocina	Ulica	Słocina
Powierzchnia całkowita	125 m²	Powierzchnia działki	231 m²
Powierzchnia użytkowa	125 m²	Rodzaj domu	SZEREGOWIEC
Przeznaczenie	MIESZKALNE	Rodzaj budynku	DOM
Rok budowy	2022	Standard	SUROWY ZAMKNIĘTY
Konstrukcja budynku	TRADYCYJNA	Materiał ścian	PUSTAK
Typ kuchni	ANEKS KUCHENNY	Liczba łazienek	2
Liczba WC	1	Droga dojazdowa	ASFALTOWA
Liczba pokoi	4	Źródło c.w.	BRAK
Ogrzewanie	BRAK	Podpiwniczenie /piwnica	NIEPODPIWNICZONY
Stan instalacji	NOWA	Forma własności	PEŁNA WŁASNOŚĆ
Linia telefoniczna	✓	Energia elektryczna	✓
Podłączony gaz	✓	Podłączony wodociąg	✓
Podłączona kanalizacja	✓	Rodzaj kanalizacji	MIEJSKA
Źródło wody	WODA MIEJSKA	Uciążliwość okolicy	CICHE
Internet	✓	Kształt dachu	SKOŚNY
Rodzaj ogrodzenia	SIATKA	Ogrodzenie	CZĘŚCIOWE
Licznik prądu	✓	Wodomierz	✓
Typ garażu	W BUDYNKU	Miejsc garażowych	1
Liczba miejsc	1	Typ parkingu	KOSTKA BRUKOWA

parkingowych

Ogródek



Balkon



Taras



Marta Palczak
Pośrednik w obrocie nieruchomościami, specjalista od nieruchomości
mieszkaniowych.

604150047
marta@iangroup.net

Więcej ofert na stronie www.iangroup.net