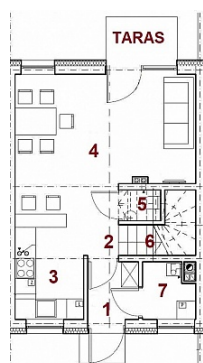


DOM NA SPRZEDAŻ

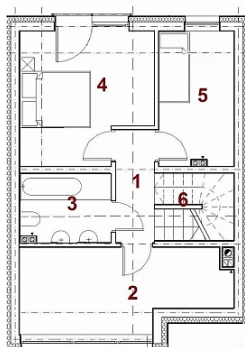
liczba pokoi: 3, pow. całkowita: 93,40 m², pow. działki: 200,00 m²,

Rzeszów, Załęże

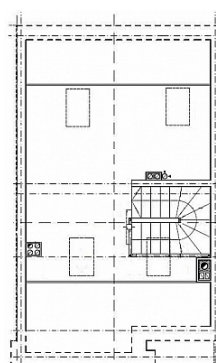
Cena **426 000** zł



PARTER	
1 Wiatrołap	3,4 m
2 Hol	2,4 m
3 Kuchnia	8,5 m
4 Salon	24,2 m
5 Toaleta	1,0 m
6 Schody	2,1 m
7 Pom.gosp.	3,8 m
RAZEM	45,4 m



PIĘTRO	
1 Hol	3,2 n
2 Pokój	14,3 n
3 łazienka	4,6 n
4 Pokój	11,9 n
5 Pokój	9,8 n
6 Schody	4,2 n
RAZEM	48,0 n



PODDASZE
nieużytkowe
44,7 m²

Segment środkowy 93,4 m²



ARTER



PIĘTRO



PODDASZE
NIEUŻYTKO

Przedstawiamy Państwu ofertę sprzedaży domów w zabudowie szeregowej w trakcie realizacji w **Rzeszowie** **dzielnica Załęże**.

W przypadku zainteresowania prosimy podać numer oferty - 1666/DM.

Kupując nowy dom zyskujesz :

NIE PŁACISZ 2% PODATKU OD CZYNNOŚCI CYWILNO PRAWNYCH.

DEWELOPER UDZIELA GWARANCJI NA DOM.

Powstające szeregowki to kolejny etap inwestycji , indywidualny projekt budynku , powierzchnia użytkowa **93,4 m² + 44,7 m²** poddasze nieużytkowe , **działki około 2 ary** , oddawana w stanie deweloperskim , w **Rzeszowie**

osiedle Załęże.

Szeregówki o nowoczesnej bryle, do każdego z segmentów przynależy przestronny ogródek oraz podjazd z dwoma miejscami postojowymi, projekt wyróżnia się nowoczesną architekturą budynków oraz wyjątkową funkcjonalnością, budynki wykonywane metodą tradycyjną, z użyciem wysokiej jakości materiałów, cechuje je elegancka forma architektoniczna oraz staranne wykończenie. Szeregówki to indywidualny projekt dostosowany do potrzeb najbardziej wymagających klientów, osiedle budowane jest w spokojnej okolicy domów jednorodzinnych i terenów zielonych, bardzo dobrze została dobrana lokalizacja która zapewnia swobodny dojazd do centrum miasta, dogodna lokalizacja i bezpieczne otoczenie czynią inwestycję jedną z najatrakcyjniejszych miejsc do zamieszkania w Rzeszowie z dala od zgiełku i tłoku miasta.

Szeregówki w trakcie realizacji, planowany termin ukończenia inwestycji **IV kwartał 2022 rok.**

Prezentujemy ofertę sprzedaży szeregówek środkowych o powierzchni użytkowej **93,4 m² + 44,7 m²** poddasze nieużytkowe, działka około **2 ary**.

Układ pomieszczeń:

PARTER 45,4 m²

- wiatrołap 3,4 m²,
- hol 2,4 m²,
- kuchnia 8,5 m²,
- salon z jadalnią 24,2 m²,
- toaleta 1,0 m²,
- schody 2,1 m²,
- pom. gosp. 3,8 m²,

PIĘTRO : 48,0 m²

- hol 3,2 m²,
- pokój 14,3 m²,
- łazienka 4,6 m²,
- pokój 11,9 m²,
- pokój 9,8 m²,
- schody 4,2 m²,

PODDASZE NIEUŻYTKOWE: 44,7 m².

Standard budynku :deweloperski

- ława zbrojona,
- fundament lany ze zbrojeniem,
- fundament izolacja pionowa i pozioma,
- stropy lane betonowe zbrojone,
- ściany pustak ceramiczny,
- ścianki działowe,
- ocieplone 15 cm styropian,
- otynkowane, elewacja budynku wykonana zostanie zgodnie z przedstawioną wizualizacją,
- okna 5- komorowe PCV,
- drzwi wejściowe ocieplone metalowe,
- dach blacha na rąbek,
- orywnowanie pionowe i poziome,

- wykonane balustrady,
- komin do pieca CO,
- całkowite wykończenie kominów wraz z ociepleniem i położeniem tynku cienkowarstwowego,
- tynki wewnętrzne maszynowe gipsowe,
- rozprowadzona instalacja elektryczna,
- rozprowadzona instalacja telefoniczna,
- rozprowadzona instalacja domofonowa ,
- rozprowadzona instalacja TV/SAT,
- rozprowadzona instalacja wodociągowa,
- rozprowadzona instalacja kanalizacyjna,
- rozprowadzona instalacja gazowa,
- rozprowadzona instalacja centralnego ogrzewania.
- montaż grzejników i pieca gazowego,
- ostateczne wylewki ,
- wszystkie media doprowadzone do budynku , podłączone zostaną do sieci miejskie ,
- ogrodzenie z trzech stron ,
- chodnik i taras z kostki brukowej ,
- miejsce postojowe na samochód z płyty ażurowej.


Istnieje możliwość wykonania dodatkowego wykończenia poddasza za dopłatą 32 000 zł brutto do stanu deweloperskiego:- montaż 4 okien dachowych,- docieplenie poddasza wełną mineralną z zabudową płytą gips-kartonową,- wykonanie instalacji elektrycznej i C.O.

Numer oferty 1666/DM . **Cena : 426 000zł** . Tel. 178640606, 604150047. Ogłoszenie niniejsze nie stanowi oferty handlowej w rozumieniu przepisów Kodeksu Cywilnego.

Kredyty:
Dzięki współpracy z profesjonalnymi brokerami kredytowymi możemy dla Państwa sprawdzić aktualne warunki w 25 największych bankach, porównać je i wybrać najkorzystniejszy kredyt dostosowany do Państwa potrzeb i możliwości. Zapewniamy szeroki wybór ofert kredytowych zarówno dla osób prywatnych jak i dla firm.

Prowadzimy sprzedaż domów jednorodzinnych w Rzeszowie i okolicach, mieszkań z rynku wtórnego i pierwotnego w Rzeszowie, działek pod zabudowę jednorodzinna.

Pełną ofertę naszego biura nieruchomości Rzeszów znajdą Państwo na www.iangroup.net

Uciążliwości i ograniczenia	BRAK UCIAŻLIWOŚCI	Symbol	1666/DM
Stan budynku	BARDZO DOBRY	Rodzaj nieruchomości	DOM
Rodzaj transakcji	SPRZEDAŻ	Status	AKTUALNA
Rodzaj rynku	PIERWOTNY	Nieruchomość dostępna od	31.10.2022
Cena 	426 000 PLN	Kraj	POLSKA
Województwo	PODKARPACKIE	Powiat	Rzeszów
Miejscowość	Rzeszów	Dzielnica - osiedle	Załęże
Ulica	Załęże	Powierzchnia całkowita	93 m²
Powierzchnia działki	200 m²	Powierzchnia użytkowa	93 m²
Rodzaj domu	SZEREGOWIEC ŚRODKOWY	Przeznaczenie	MIESZKALNE
Rodzaj budynku	DOM	Rok budowy	2022
Standard	DEWELOPERSKI	Konstrukcja budynku	TRADYCYJNA
Materiał ścian	PUSTAK	Typ kuchni	ANEKS KUCHENNY
Liczba łazienek	2	Liczba WC	2
Droga dojazdowa	ASFALTOWA	Liczba pokoi	3
Źródło c.w.	GAZOWY 2-OBIEGOWY	Ogrzewanie	C.O. GAZOWE
Podpiwniczenie /piwnica	NIEPODPIWNICZONY	Stan instalacji	NOWA
Linia telefoniczna	✓	Energia elektryczna	✓
Podłączony gaz	✓	Podłączony wodociąg	✓
Podłączona kanalizacja	✓	Rodzaj kanalizacji	MIEJSKA
Źródło wody	WODA MIEJSKA	Uciążliwość okolicy	CICHE
Internet	✓	Rodzaj okien	PLASTIKOWE
Kształt dachu	SKOŚNY	Rodzaj ogrodzenia	SIATKA
Ogrodzenie	CZĘŚCIOWE	Licznik prądu	✓
Wodomierz	✓	Liczba miejsc	2

Typ parkingu	KOSTKA BRUKOWA	parkingowych Ogródek	✓
Taras	✓		



Marta Palczak
Pośrednik w obrocie nieruchomości, specjalista od nieruchomości
mieszkaniowych.

604150047
marta@iangroup.net

Więcej ofert na stronie www.iangroup.net