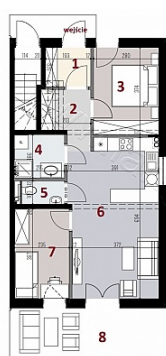


MIESZKANIE NA SPRZEDAŻ

liczba pokoi: 3, pow. całkowita: 58,20 m²,

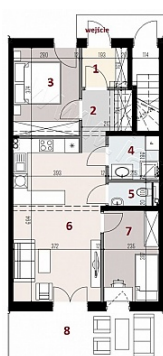
Rzeszów, Zalesie

Cena **348 000** zł



Mieszkanie B-09 58,2 m²
3 pokoje ; parter

1 Wiatrołap	3,2 m ²
2 Hol	3,9 m ²
3 Pokój	10,5 m ²
4 łazienka	4,0 m ²
5 Toaleta	1,8 m ²
6 Salon+aneks	25,7 m ²
7 Pokój	9,1 m ²
8 Taras	15,0 m ²
9 Ogródek	145,0 m ²



Mieszkanie B-12 58,2 m²
3 pokoje ; parter

1 Wiatrołap	3,2 m ²
2 Hol	3,9 m ²
3 Pokój	10,5 m ²
4 łazienka	4,0 m ²
5 Toaleta	1,8 m ²
6 Salon+aneks	25,7 m ²
7 Pokój	9,1 m ²
8 Taras	15,0 m ²
9 Ogródek	38,4 m ²



Przedstawiamy Państwu ofertę sprzedaży mieszkań w stanie deweloperskim w zabudowie szeregowej na kameralnym nowym osiedlu .

Nowa inwestycja mieszkaniowa w **Rzeszowie dzielnica Zalesie** . Mieszkania w zabudowie szeregowej na parterze z tarasem i ogródkiem , trzypokojowe (w ofercie również mieszkania 3 pokojowe + poddasze dwupoziomowe na piętrze i poddaszu) .

W przypadku zainteresowania prosimy podać numer oferty - **1619/M**.

Kupując nowe mieszkanie zyskujesz :

KUPUJĄC MIESZKANIE Z RYNKU PIERWOTNEGO NIE PŁACISZ 2% PODATKU OD CZYNNOŚCI CYWILNO PRAWNYCH - dodatkowo zyskujesz gwarancję na mieszkanie - DEWELOPER UDZIELA GWARANCJI NA MIESZKANIE.

Nowe bezczynszowe mieszkania w stanie deweloperskim w Rzeszowie dzielnica Zalesie . Mieszkania powstają w budynkach o zabudowie szeregowej , na nowo powstającym osiedlu w kameralnej zabudowie jednorodzinnej i terenów zielonych , budynki wykonane zostaną metodą tradycyjną , z użyciem wysokiej jakości materiałów, cechuje je elegancka forma architektoniczna oraz staranne wykończenie.

Osiedle to zespół 12 segmentów w zabudowie szeregowej , 3 budynki po 4 segmenty , na osiedlu powstaje 24 mieszkania , 12 mieszkań 3-pokojowych o pow. 58 m2 usytuowanych na parterze z tarasem i własnym ogródkiem , 12 mieszkań dwupoziomowych na 1 i 2 piętrze , 3-pokojowych + poddasze do własnej aranżacji o pow. 118,8 m2 z czterema balkonami . Inwestycja powstaje na nowym osiedlu w kameralnej zabudowie jednorodzinnej , budynki to indywidualny projekt dostosowany do potrzeb najbardziej wymagających klientów . Wszystkie mieszkania mają indywidualne wejście i niezależną klatkę schodową. Mieszkania oddawane w stanie deweloperskim , wysoki standard wykończenia oraz podwyższony stan deweloperski mocno charakteryzuje tę inwestycję. Bardzo dobrze została dobrana lokalizacja która zapewnia swobodny dojazd do centrum miasta, dogodna lokalizacja i bezpieczne otoczenie czynią inwestycję jedną z najatrakcyjniejszych miejsc do zamieszkania w Rzeszowie z dala od zgiełku i tłoku miasta.

Mieszkania w trakcie realizacji, planowany termin ukończenia inwestycji **II kwartał 2022 rok.**

Prezentujemy ofertę sprzedaży mieszkań o powierzchni **58,2 m2 - 3 pokojowego** , na parterze z tarasem i ogródkiem .

Układ pomieszczeń:

- wiatrołap 3,2 m2 ,
- hol 3,9 m2 ,
- pokój 10,5 m2 ,
- łazienka 4,0 m2 ,
- toaleta 1,8 m2 ,
- salon z aneksem kuchennym 25,7 m2 ,
- pokój 9,1 m2 ,
- taras 15,0 m2
- ogródek od 28,8-145 m2 ,

Standard mieszkania deweloperski .

Budynki będą ogrzewane ze wspólnej kotłowni gazowej z zasobnikami wody użytkowej, w której ciepła woda użytkowa będzie również pozyskiwana z paneli słonecznych.

Ogrzewanie do wyboru grzejniki płytowe lub ogrzewanie podłogowe.

Dla zapewnienia wygody i intymności mieszkańców jest możliwość domówienia odpłatnie rolet zewnętrznych.

Do każdego z mieszkań możliwość zakupu miejsca postojowego na wyłączność w cenie 10 000 zł .

Numer oferty 1619/M. Cena : **348.000 zł**

Masz pytania odnośnie oferty? Zadzwoń chętnie odpowiem.

IAN GROUP - Marta Palczak - 178640606, 604150047


Pełną ofertę naszego biura nieruchomości Rzeszów znajdą Państwo na naszej stronie internetowej IAN GROUP Nieruchomości.

Ogłoszenie niniejsze nie stanowi oferty handlowej w rozumieniu przepisów Kodeksu Cywilnego.

Kredyty:

Dzięki współpracy z profesjonalnymi brokerami kredytowymi możemy dla Państwa sprawdzić aktualne warunki w największych bankach, porównać je i wybrać najkorzystniejszy kredyt dostosowany do Państwa potrzeb i możliwości. Zapewniamy szeroki wybór ofert kredytowych zarówno dla osób prywatnych jak i dla firm.

Prowadzimy sprzedaż domów jednorodzinnych w Rzeszowie i okolicach, mieszkań z rynku wtórnego i pierwotnego w Rzeszowie, działek pod zabudowę jednorodzinna.

Symbol	1619/M	Uciążliwości i ograniczenia	BRAK UCIAŻLIWOŚCI
Stan budynku	BARDZO DOBRY	Rodzaj nieruchomości	MIESZKANIE
Rodzaj transakcji	SPRZEDAŻ	Status	AKTUALNA
Rodzaj rynku	PIERWOTNY	Nieruchomość dostępna od	15.06.2022
Cena 	348 000 PLN	Kraj	POLSKA
Województwo	PODKARPACKIE	Powiat	Rzeszów
Miejscowość	Rzeszów	Dzielnica - osiedle	Zalesie
Ulica	Zalesie	Powierzchnia całkowita	58 m²
Powierzchnia użytkowa	58 m²	Rodzaj mieszkania	BLOK
Rodzaj budynku	BLOK	Rok budowy	2021
Standard	DEWELOPERSKI	Konstrukcja budynku	TRADYCYJNA
Typ kuchni	ANEKS KUCHENNY	Liczba łazienek	1
Liczba WC	1	Droga dojazdowa	ASFALTOWA
Liczba pokoi	3	Piętro	parter
Liczba pięter	2	Ilość poziomów	1
Źródło c.w.	SIEĆ LOKALNA	Ogrzewanie	C.O. GAZOWE
Podpiwniczenie /piwnica	NIEPODPIWNICZONY	Stan instalacji	NOWA
Forma własności	PEŁNA WŁASNOŚĆ	Linia telefoniczna	✓
Winda w nieruchomości	✗	Energia elektryczna	✓
Podłączony gaz	✓	Podłączony wodociąg	✓
Podłączona kanalizacja	✓	Rodzaj kanalizacji	MIEJSKA
Źródło wody	WODA MIEJSKA	Uciążliwość okolicy	CICHE
Internet	✓	Telewizja kablowa	✓
Wideofon	✓	Wodomierz	✓
Ogródek	✓	Balkon	✓

Taras



Marta Palczak
Pośrednik w obrocie nieruchomościami, specjalista od nieruchomości
mieszkaniowych.

604150047
marta@iangroup.net

Więcej ofert na stronie www.iangroup.net