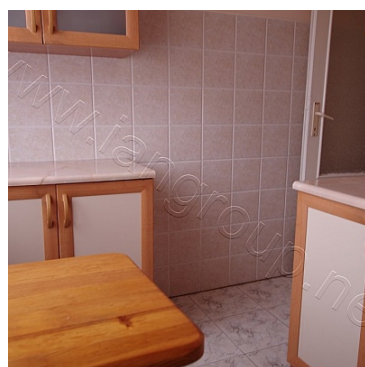
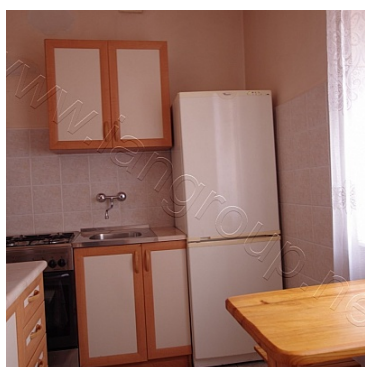


MIESZKANIE NA SPRZEDAŻ

liczba pokoi: 2, pow. całkowita: 47,43 m²,
Rzeszów, Osiedle Generała Grota Roweckiego

Cena **320 000** zł



Przedstawiamy Państwu ofertę sprzedaży mieszkania w atrakcyjnej lokalizacji – **Rzeszów , Osiedle Generała Grota Roweckiego** , ul. Chodkiewicza .

W przypadku zainteresowania prosimy podać numer oferty – 1607/M.

Mieszkanie o powierzchni **47,43 m²**, znajduje się na drugim piętrze dwupiętrowego bloku wybudowanego w latach 50-tych. Do mieszkania przynależy piwnica i wydzielona część strychu . Doskonała lokalizacja, spokojna okolica , pełna infrastruktura – szkoły, sklepy, ośrodek zdrowia, przedszkole, przystanek MPK . Mieszkanie wymaga odświeżenia , bardzo dobra lokalizacja pod wynajem jak również do zamieszkania .

Układ pomieszczeń:

- przedpokój,
- łazienka,
- kuchnia,
- dwa niezależne pokoje,
- bez balkonu .

Mieszkanie trójstronne wschód - południe - zachód.

Standard mieszkania:

- okna PCV ,
- na podłogach w przedpokoju , łazience i kuchni płytki , w pokojach parkiet ,
- kuchnia z meblami , kuchenka gazowo-elektryczna , lodówka ,
- łazienka płytki , wanna , umywalka , wc ,
- w przedpokoju duża szafa ,
- w pokojach meble ,
- ogrzewanie i ciepła woda z sieci miejskiej,

Mieszkanie wolne od zaraz.

Czynsz: 340 zł (1 osoba) + prąd i gaz.

Numer oferty 1607/M. **Cena : 320 000 zł**

Masz pytania odnośnie oferty? Zadzwoń chętnie odpowiem.

IAN GROUP - Marta Palczak - 178640606, 604150047


Pełną ofertę naszego biura nieruchomości Rzeszów znajdą Państwo na naszej stronie internetowej IAN GROUP Nieruchomości.

Ogłoszenie niniejsze nie stanowi oferty handlowej w rozumieniu przepisów Kodeksu Cywilnego.

Kredyty:

Dzięki współpracy z profesjonalnymi brokerami kredytowymi możemy dla Państwa sprawdzić aktualne warunki w największych bankach, porównać je i wybrać najkorzystniejszy kredyt dostosowany do Państwa potrzeb i możliwości. Zapewniamy szeroki wybór ofert kredytowych zarówno dla osób prywatnych jak i dla firm.

Prowadzimy sprzedaż domów jednorodzinnych w Rzeszowie i okolicach, mieszkań z rynku wtórnego i pierwotnego w Rzeszowie, działek pod zabudowę jednorodzinna.

Symbol	1607/M	Uciążliwości i ograniczenia	BRAK UCIAŻLIWOŚCI
Stan budynku	DOBRY	Rodzaj nieruchomości	MIESZKANIE
Rodzaj transakcji	SPRZEDAŻ	Status	AKTUALNA
Rodzaj rynku	WTÓRNY	Nieruchomość dostępna od	28.02.2021
Cena 	320 000 PLN	Opłaty dodatkowe	340 PLN
Kraj	POLSKA	Województwo	PODKARPACKIE
Powiat	Rzeszów	Gmina	Rzeszów
Miejscowość	Rzeszów	Dzielnica - osiedle	Osiedle Generała Grota Roweckiego
Ulica	Chodkiewicza	Powierzchnia całkowita	47 m²
Powierzchnia użytkowa	47 m²	Rodzaj mieszkania	2-POKOJOWE
Rodzaj budynku	BLOK	Rok budowy	1955
Standard	DOBRY	Typ kuchni	Z OKNEM
Liczba łazienek	1	Droga dojazdowa	ASFALTOWA
Liczba pokoi	2	Piętro	2
Liczba pięter	2	Ilość poziomów	1
Źródło c.w.	SIEĆ MIEJSKA	Ogrzewanie	C.O. Z SIECI MIEJSKIEJ
Podpiwniczenie /piwnica	PIWNICA	Forma własności	SPÓŁDZIELCZE WŁASNOŚCIOWE Z KW
Linia telefoniczna	✓	Winda w nieruchomości	✗
Energia elektryczna	✓	Podłączony gaz	✓
Podłączony wodociąg	✓	Podłączona kanalizacja	✓
Rodzaj kanalizacji	MIEJSKA	Źródło wody	WODA MIEJSKA
Uciążliwość okolicy	CICHE	Internet	✓
Telewizja kablowa	✓	Domofon	✓
Rodzaj okien	PLASTIKOWE	Licznik prądu	✓

Wodomierz	✓	Typ parkingu	NA ULICY
Balkon	✗	Widok na południe	✓
Widok na wschód	✓	Widok na zachód	✓



Marta Palczak
Pośrednik w obrocie nieruchomościami, specjalista od nieruchomości mieszkaniowych.

604150047
marta@iangroup.net

Więcej ofert na stronie www.iangroup.net