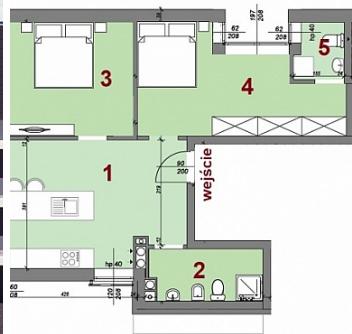


MIESZKANIE NA SPRZEDAŻ

liczba pokoi: 3, pow. całkowita: 94,70 m²,
Rzeszów, Generała Grota Roweckiego

Cena **849 000** zł



Przedstawiamy Państwu ofertę sprzedaży apartamentu trzypokojowego z balkonem w apartamentowcu, stan deweloperski.

Nowa inwestycja mieszkaniowa w **Rzeszowie Osiedle Generała Grota Roweckiego**.

W przypadku zainteresowania prosimy podać numer oferty - 1611/M.

Kupując nowe mieszkanie zyskujesz :

KUPUJĄC MIESZKANIE Z RYNKU PIERWOTNEGO NIE PŁACISZ 2% PODATKU OD CZYNNOŚCI CYWILNO PRAWNYCH - dodatkowo zyskujesz gwarancję na mieszkanie - DEWELOPER UDZIELA GWARANCJI NA MIESZKANIE.

Nowe mieszkania w stanie deweloperskim w Rzeszowie Osiedle Generała Grota Roweckiego .

Mieszkania już gotowe w nowoczesnym budynku , tylko siedem mieszkań .

Na parterze zlokalizowane są garaże na siedem samochodów , trzy garaże dwustanowiskowe oraz jeden garaż jednostanowiskowe.

W budynku zaprojektowano siedem apartamentów o powierzchni od **64,50 5 m2 do 157,24 m2**. Budynek wyposażony w **windę** . Ciekawy i przestronny układ mieszkań w połączeniu z małą ich ilością powoduje, że jest to prestiżowa oferta skierowana do tych Klientów, którzy szukają lokum mającego atrybuty apartamentu. Oferta mieszkaniowa skierowana jest dla świadomych nabywców ceniących sobie **rzetelne wykonawstwo, nowoczesne technologie poprawiające komfort użytkowania własnej przestrzeni.**

Budynek wykonany metodą tradycyjną z użyciem wysokiej jakości materiałów, cechuje je elegancka forma architektoniczna oraz staranne wykończenie , budynek to indywidualny projekt dostosowany do potrzeb najbardziej wymagających klientów . Mieszkania oddawane w stanie deweloperskim , wysoki standard wykończenia mocno charakteryzuje tę inwestycję .

Mieszkania już gotowe , **przeniesienie własności 30.03.2021 rok.**

Prezentujemy ofertę sprzedaży mieszkania o powierzchni **94,7 m2** - 3 pokojowego na pierwszym piętrze z tarasem .

Układ pomieszczeń:

- salon + aneks kuchenny 56,2 m2,
- łazienka 5,3 m2,
- pokój 14,4 m2 ,
- pokój 16,4 m2 ,
- łazienka 2,4 m2,
- balkon 9,7 m2

Standard mieszkania :deweloperski

- ława zbrojona,
- fundament lany ze zbrojeniem,
- fundament izolacja pionowa i pozioma,
- stropy płyty żelbetowe monolityczne,
- system wewnętrznych i zewnętrznych ścian nośnych i jednowarstwowych połączonych z żelbetowym ustrojem szkieletowym słupowo - płytowym bezryglowym ,
- dach stropodach kryty papą termoizolacyjną,
- wylewka cementowa ,
- okna PVC ,
- drzwi balkonowe PVC ,
- drzwi do mieszkań ,
- brama garażowa systemowa segmentowa rolowana ,
- ściany zewnętrzne wykończenie tynk cienkowarstwowy, okładzina elewacyjna ceramiczna ,
- tynki wewnętrzne cementowo-wapienne ,
- balustrady stalowe, wypełnienia szkło ,
- instalacje CO z sieci miejskiej,
- instalacja wodno-kanalizacyjna ,
- instalacja wentylacji mechanicznej i klimatyzacji niektórych pomieszczeń,
- instalacje elektryczne i teletechniczne.

Numer oferty 1611/M. Cena : 849 000 zł.

Możliwość wykupienia miejsca w garażu dwustanowiskowym w cenie 40 000 zł.

Masz pytania odnośnie oferty? Zadzwoń chętnie odpowiem.

IAN GROUP - Marta Palczak - 178640606, 604150047


Pełną ofertę naszego biura nieruchomości Rzeszów znajdą Państwo na naszej stronie internetowej IAN GROUP Nieruchomości.

Ogłoszenie niniejsze nie stanowi oferty handlowej w rozumieniu przepisów Kodeksu Cywilnego.

Kredyty:

Dzięki współpracy z profesjonalnymi brokerami kredytowymi możemy dla Państwa sprawdzić aktualne warunki w największych bankach, porównać je i wybrać najkorzystniejszy kredyt dostosowany do Państwa potrzeb i możliwości. Zapewniamy szeroki wybór ofert kredytowych zarówno dla osób prywatnych jak i dla firm.

Prowadzimy sprzedaż domów jednorodzinnych w Rzeszowie i okolicach, mieszkań z rynku wtórnego i pierwotnego w Rzeszowie, działek pod zabudowę jednorodzinna.

Symbol	1611/M	Stan budynku	BARDZO DOBRY
Rodzaj nieruchomości	MIESZKANIE	Rodzaj transakcji	SPRZEDAŻ
Status	AKTUALNA	Rodzaj rynku	PIERWOTNY
Nieruchomość dostępna od	30.03.2021	Cena 	849 000 PLN
Kraj	POLSKA	Województwo	PODKARPACKIE
Powiat	Rzeszów	Miejscowość	Rzeszów
Dzielnica - osiedle	Generała Grota Roweckiego	Ulica	Generała Grota Roweckiego
Powierzchnia całkowita	95 m²	Powierzchnia użytkowa	95 m²
Rodzaj mieszkania	APARTAMENT	Rodzaj budynku	APARTAMENTOWIEC
Rok budowy	2021	Standard	IDEALNY, DEWELOPERSKI
Konstrukcja budynku	TRADYCYJNA	Typ kuchni	ANEKS KUCHENNY
Droga dojazdowa	ASFALTOWA	Liczba pokoi	3
Piętro	1	Liczba pięter	4
Ilość poziomów	1	Źródło c.w.	SIEĆ MIEJSKA
Ogrzewanie	C.O. Z SIECI MIEJSKIEJ	Podpiwniczenie /piwnica	PIWNICA
Stan instalacji	NOWA	Forma własności	PEŁNA WŁASNOŚĆ
Linia telefoniczna	✓	Winda w nieruchomości	✓
Energia elektryczna	✓	Podłączony wodociąg	✓
Podłączona kanalizacja	✓	Rodzaj kanalizacji	MIEJSKA
Źródło wody	WODA MIEJSKA	Uciążliwość okolicy	CICHE
Wentylacja	✓	Internet	✓
Wideofon	✓	Licznik prądu	✓
Wodomierz	✓	Typ garażu	PODZIEMNY
Miejsc garażowych	2	Liczba miejsc parkingowych	1

Typ parkingu **KOSTKA BRUKOWA** Balkon ✓

Loggia ✓



Marta Palczak
Pośrednik w obrocie nieruchomościami, specjalista od nieruchomości
mieszkaniowych.

604150047
marta@iangroup.net

Więcej ofert na stronie www.iangroup.net