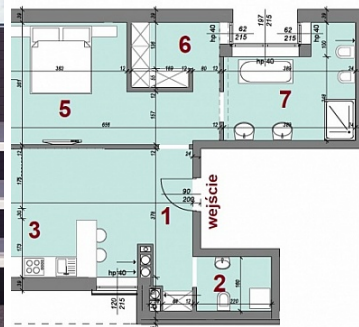


## MIESZKANIE NA SPRZEDAŻ

liczba pokoi: 2, pow. całkowita: 85,94 m<sup>2</sup>,  
Rzeszów, Generała Grota Roweckiego

Cena **769 000** zł



Przedstawiamy Państwu ofertę sprzedaży **apartamentu dwupokojowego** z balkonem w apartamentowcu, stan deweloperski.

Nowa inwestycja mieszkaniowa w **Rzeszowie Osiedle Generała Grota Roweckiego**.

W przypadku zainteresowania prosimy podać numer oferty - 1610/M.

**Kupując nowe mieszkanie zyskujesz :**

KUPUJĄC MIESZKANIE Z RYNKU PIERWOTNEGO NIE PŁACISZ 2% PODATKU OD CZYNNOŚCI CYWILNO PRAWNYCH - dodatkowo zyskujesz gwarancję na mieszkanie - DEWELOPER UDZIELA GWARANCJI NA MIESZKANIE.

Nowe mieszkania w stanie deweloperskim w Rzeszowie Osiedle Generała Grota Roweckiego . **Mieszkania już gotowe do odbioru w nowoczesnym budynku , tylko siedem mieszkań .**

Na parterze zlokalizowane są garaże na siedem samochodów , trzy garaże dwustanowiskowe oraz jeden garaż jednostanowiskowe.

W budynku zaprojektowano siedem apartamentów o powierzchni od **64,50 5 m2 do 157,24 m2**. Budynek wyposażony w **windę** .

Ciekawy i przestronny układ mieszkań w połączeniu z małą ich ilością powoduje, że jest to prestiżowa oferta skierowana do tych Klientów, którzy szukają lokum mającego atrybuty apartamentu.

Oferta mieszkaniowa skierowana jest dla świadomych nabywców ceniących sobie rzetelne wykonawstwo, nowoczesne technologie poprawiające komfort użytkowania własnej przestrzeni .

Budynek wykonany metodą tradycyjną z użyciem wysokiej jakości materiałów, cechuje je elegancka forma architektoniczna oraz staranne wykończenie , budynek to indywidualny projekt dostosowany do potrzeb najbardziej wymagających klientów .

**Mieszkania oddawane w stanie deweloperskim , wysoki standard wykończenia mocno charakteryzuje tę inwestycję .**

Mieszkania już gotowe , przeniesienie własności **30.03.2021 rok**.

Prezentujemy ofertę sprzedaży mieszkania o powierzchni **85,94 m2** 2 pokojowego na trzecim piętrze z balkonem .

#### **Układ pomieszczeń:**

- hol 13,94 m2 ,
- łazienka 3,41 m2,
- kuchnia 8,54 m2,
- salon 26,78 m2,
- pokój 17,69 m2 ,
- garderoba 4,86 m2,
- łazienka 10,72 m2,
- balkon 8,13 m2

#### **Standard mieszkania :deweloperski**

- ława zbrojona,
- fundament lany ze zbrojeniem,
- fundament izolacja pionowa i pozioma,
- stropy płyty żelbetowe monolityczne,
- system wewnętrznych i zewnętrznych ścian nośnych i jednowarstwowych połączonych z żelbetowym ustrojem szkieletowym słupowo - płytowym bezryglowym ,
- dach stropodach kryty papą termoizolacyjną,
- wylewka cementowa ,
- okna PVC ,
- drzwi balkonowe PVC ,
- drzwi do mieszkań ,
- brama garażowa systemowa segmentowa rolowana ,
- ściany zewnętrzne wykończenie tynk cienkowarstwowy, okładzina elewacyjna ceramiczna ,
- tynki wewnętrzne cementowo-wapienne ,

- balustrady stalowe, wypełnienia szkło ,
- instalacje CO z sieci miejskiej,
- instalacja wodno-kanalizacyjna ,
- instalacja wentylacji mechanicznej i klimatyzacji niektórych pomieszczeń,
- instalacje elektryczne i teletechniczne.

**Numer oferty 1610/M. Cena : 769 000 zł.**

**Możliwość wykupienia miejsca w garażu dwustanowiskowym w cenie 40 000 zł.**

Masz pytania odnośnie oferty? Zadzwoń chętnie odpowiem.

IAN GROUP - Marta Palczak - 178640606, 604150047


Pełną ofertę naszego biura nieruchomości Rzeszów znajdą Państwo na naszej stronie internetowej IAN GROUP Nieruchomości.

Ogłoszenie niniejsze nie stanowi oferty handlowej w rozumieniu przepisów Kodeksu Cywilnego.

Kredyty:

Dzięki współpracy z profesjonalnymi brokerami kredytowymi możemy dla Państwa sprawdzić aktualne warunki w największych bankach, porównać je i wybrać najkorzystniejszy kredyt dostosowany do Państwa potrzeb i możliwości. Zapewniamy szeroki wybór ofert kredytowych zarówno dla osób prywatnych jak i dla firm.

Prowadzimy sprzedaż domów jednorodzinnych w Rzeszowie i okolicach, mieszkań z rynku wtórnego i pierwotnego w Rzeszowie, działek pod zabudowę jednorodzinna.

Symbol	<b>1610/M</b>	Stan budynku	<b>BARDZO DOBRY</b>
Rodzaj nieruchomości	<b>MIESZKANIE</b>	Rodzaj transakcji	<b>SPRZEDAŻ</b>
Status	<b>AKTUALNA</b>	Rodzaj rynku	<b>PIERWOTNY</b>
Nieruchomość dostępna od	<b>30.03.2021</b>	Cena 	<b>769 000 PLN</b>
Kraj	<b>POLSKA</b>	Województwo	<b>PODKARPACKIE</b>
Powiat	<b>Rzeszów</b>	Miejscowość	<b>Rzeszów</b>
Dzielnica - osiedle	<b>Generała Grota Roweckiego</b>	Ulica	<b>Generała Grota Roweckiego</b>
Powierzchnia całkowita	<b>86 m<sup>2</sup></b>	Powierzchnia użytkowa	<b>86 m<sup>2</sup></b>
Rodzaj mieszkania	<b>APARTAMENT</b>	Rodzaj budynku	<b>APARTAMENTOWIEC</b>
Rok budowy	<b>2021</b>	Standard	<b>IDEALNY, DEWELOPERSKI</b>
Konstrukcja budynku	<b>TRADYCYJNA</b>	Typ kuchni	<b>ANEKS KUCHENNY</b>
Droga dojazdowa	<b>ASFALTOWA</b>	Liczba pokoi	<b>2</b>
Piętro	<b>3</b>	Liczba pięter	<b>4</b>
Ilość poziomów	<b>1</b>	Źródło c.w.	<b>SIEĆ MIEJSKA</b>
Ogrzewanie	<b>C.O. Z SIECI MIEJSKIEJ</b>	Podpiwniczenie /piwnica	<b>PIWNICA</b>
Stan instalacji	<b>NOWA</b>	Forma własności	<b>PEŁNA WŁASNOŚĆ</b>
Linia telefoniczna	✓	Winda w nieruchomości	✓
Energia elektryczna	✓	Podłączony wodociąg	✓
Podłączona kanalizacja	✓	Rodzaj kanalizacji	<b>MIEJSKA</b>
Źródło wody	<b>WODA MIEJSKA</b>	Uciążliwość okolicy	<b>CICHE</b>
Wentylacja	✓	Internet	✓
Wideofon	✓	Licznik prądu	✓
Wodomierz	✓	Typ garażu	<b>PODZIEMNY</b>
Miejsc garażowych	<b>2</b>	Liczba miejsc parkingowych	<b>1</b>

Typ parkingu

**KOSTKA BRUKOWA**

Balkon



Loggia



Marta Palczak  
Pośrednik w obrocie nieruchomościami, specjalista od nieruchomości  
mieszkaniowych.

604150047  
marta@iangroup.net

Więcej ofert na stronie [www.iangroup.net](http://www.iangroup.net)