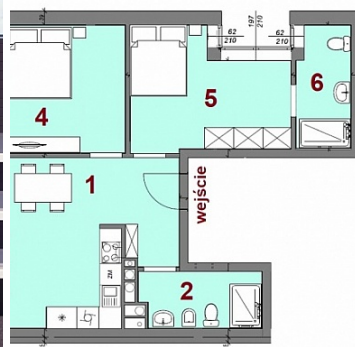


MIESZKANIE NA SPRZEDAŻ

liczba pokoi: 3, pow. całkowita: 74,50 m²,
Rzeszów, Generała Grota Roweckiego

Cena **729 000** zł



Prezentujemy Państwu ofertę sprzedaży mieszkania trzypokojowego z tarasem w apartamentowcu, stan deweloperski.

Nowa inwestycja mieszkaniowa w **Rzeszowie Osiedle Generała Grota Roweckiego**.

W przypadku zainteresowania prosimy podać numer oferty - 1609/M.

Kupując nowe mieszkanie zyskujesz :

KUPUJĄC MIESZKANIE Z RYNKU PIERWOTNEGO NIE PŁACISZ 2% PODATKU OD CZYNNOŚCI CYWILNO PRAWNYCH - dodatkowo zyskujesz gwarancję na mieszkanie - DEWELOPER UDZIELA GWARANCJI NA MIESZKANIE.

Nowe mieszkania w stanie deweloperskim w Rzeszowie Osiedle Generała Grota Roweckiego . **Mieszkania już gotowe do odbioru zlokalizowane w nowoczesnym budynku , tylko siedem mieszkań .**

Na parterze zlokalizowane są garaże na siedem samochodów , trzy garaże dwustanowiskowe oraz jeden garaż jedno stanowiskowe.

W budynku zaprojektowano siedem apartamentów o powierzchni od **64,50 5 m2 do 157,24 m2**. Budynek wyposażony **w windę** .

Ciekawy i przestronny układ mieszkań w połączeniu z małą ich ilością powoduje, że jest to prestiżowa oferta skierowana do tych Klientów, którzy szukają lokum mającego atrybuty apartamentu.

Oferta mieszkaniowa skierowana jest dla **świadomych nabywców ceniących sobie rzetelne wykonawstwo, nowoczesne technologie poprawiające komfort użytkowania własnej przestrzeni** .

Budynek wykonany metodą tradycyjną z użyciem wysokiej jakości materiałów, cechuje je elegancka forma architektoniczna oraz staranne wykończenie , budynek to indywidualny projekt dostosowany do potrzeb najbardziej wymagających klientów . Mieszkania oddawane w stanie deweloperskim , **wysoki standard wykończenia mocno charakteryzuje tę inwestycję** .

Mieszkania już gotowe do odbioru, **przeniesienie własności 30.03.2021 rok**.

Prezentujemy ofertę sprzedaży mieszkania o powierzchni **74,5 m2** 3 pokojowego na czwartym piętrze z tarasem .

Układ pomieszczeń:

- salon + aneks kuchenny 34,0 m2,
- łazienka 5,2 m2,
- schowek 1,8 m2,
- pokój 13,4 m2 ,
- pokój 15,1 m2 ,
- łazienka 5,0 m2,
- taras 17,65 m2

Standard mieszkania :deweloperski

- ława zbrojona,
- fundament lany ze zbrojeniem,
- fundament izolacja pionowa i pozioma,
- stropy płyty żelbetowe monolityczne,
- system wewnętrznych i zewnętrznych ścian nośnych i jednowarstwowych połączonych z żelbetowym ustrojem szkieletowym słupowo - płytowym bezryglowym ,
- dach stropodach kryty papą termoizolacyjną,
- wylewka cementowa ,
- okna PVC ,
- drzwi balkonowe PVC ,
- drzwi do mieszkań ,
- brama garażowa systemowa segmentowa rolowana ,
- ściany zewnętrzne wykończenie tynk cienkowarstwowy, okładzina elewacyjna ceramiczna ,
- tynki wewnętrzne cementowo-wapienne ,

- balustrady stalowe, wypełnienia szkło ,
- instalacje CO z sieci miejskiej,
- instalacja wodno-kanalizacyjna ,
- instalacja wentylacji mechanicznej i klimatyzacji niektórych pomieszczeń,
- instalacje elektryczne i teletechniczne.

Numer oferty 1609/M. Cena : 729 000 zł.

Możliwość wykupienia miejsca w **garażu dwustanowiskowym w cenie 40 000 zł.**

Masz pytania odnośnie oferty? Zadzwoń chętnie odpowiem.

IAN GROUP - Marta Palczak - 178640606, 604150047


Pełną ofertę naszego biura nieruchomości Rzeszów znajdą Państwo na naszej stronie internetowej IAN GROUP Nieruchomości.

Ogłoszenie niniejsze nie stanowi oferty handlowej w rozumieniu przepisów Kodeksu Cywilnego.

Kredyty:

Dzięki współpracy z profesjonalnymi brokerami kredytowymi możemy dla Państwa sprawdzić aktualne warunki w największych bankach, porównać je i wybrać najkorzystniejszy kredyt dostosowany do Państwa potrzeb i możliwości. Zapewniamy szeroki wybór ofert kredytowych zarówno dla osób prywatnych jak i dla firm.

Prowadzimy sprzedaż domów jednorodzinnych w Rzeszowie i okolicach, mieszkań z rynku wtórnego i pierwotnego w Rzeszowie, działek pod zabudowę jednorodzinna.

| | | | |
|--------------------------|----------------------------------|--|----------------------------------|
| Symbol | 1609/M | Stan budynku | BARDZO DOBRY |
| Rodzaj nieruchomości | MIESZKANIE | Rodzaj transakcji | SPRZEDAŻ |
| Status | AKTUALNA | Rodzaj rynku | PIERWOTNY |
| Nieruchomość dostępna od | 30.03.2021 | Cena  | 729 000 PLN |
| Kraj | POLSKA | Województwo | PODKARPACKIE |
| Powiat | Rzeszów | Miejscowość | Rzeszów |
| Dzielnica - osiedle | Generała Grota Roweckiego | Ulica | Generała Grota Roweckiego |
| Powierzchnia całkowita | 75 m² | Powierzchnia użytkowa | 75 m² |
| Rodzaj mieszkania | APARTAMENT | Rodzaj budynku | APARTAMENTOWIEC |
| Rok budowy | 2021 | Standard | IDEALNY, DEWELOPERSKI |
| Konstrukcja budynku | TRADYCYJNA | Typ kuchni | ANEKS KUCHENNY |
| Droga dojazdowa | ASFALTOWA | Liczba pokoi | 3 |
| Piętro | 4 | Liczba pięter | 4 |
| Ilość poziomów | 1 | Źródło c.w. | SIEĆ MIEJSKA |
| Ogrzewanie | C.O. Z SIECI MIEJSKIEJ | Podpiwniczenie /piwnica | PIWNICA |
| Stan instalacji | NOWA | Forma własności | PEŁNA WŁASNOŚĆ |
| Linia telefoniczna | ✓ | Winda w nieruchomości | ✓ |
| Energia elektryczna | ✓ | Podłączony wodociąg | ✓ |
| Podłączona kanalizacja | ✓ | Rodzaj kanalizacji | MIEJSKA |
| Źródło wody | WODA MIEJSKA | Uciążliwość okolicy | CICHE |
| Wentylacja | ✓ | Internet | ✓ |
| Wideofon | ✓ | Licznik prądu | ✓ |
| Wodomierz | ✓ | Typ garażu | PODZIEMNY |
| Miejsc garażowych | 2 | Liczba miejsc parkingowych | 1 |

Typ parkingu

KOSTKA BRUKOWA

Balkon



Loggia



Marta Palczak
Pośrednik w obrocie nieruchomościami, specjalista od nieruchomości
mieszkaniowych.

604150047
marta@iangroup.net

Więcej ofert na stronie www.iangroup.net