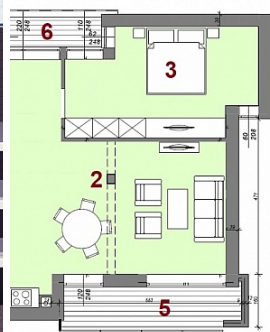


## MIESZKANIE NA SPRZEDAŻ

liczba pokoi: 2, pow. całkowita: 64,50 m<sup>2</sup>,  
Rzeszów, Generała Grota Roweckiego

Cena **577 000** zł



Mieszka  
2 pok

- 1 Hol
- 2 Salon
- 3 Pokój
- 4 Łazienka
- 5 Balko
- 6 Loggia



Przedstawiamy Państwu ofertę sprzedaży mieszkania dwupokojowego z balkonem i loggią w apartamentowcu w stanie deweloperskim .

Nowa inwestycja mieszkaniowa w **Rzeszowie Osiedle Generała Grota Roweckiego.**

W przypadku zainteresowania prosimy podać numer oferty - **1608/M.**

Kupując nowe mieszkanie zyskujesz :

KUPUJĄC MIESZKANIE Z RYNKU PIERWOTNEGO NIE PŁACISZ 2% PODATKU OD CZYNNOŚCI CYWILNO PRAWNYCH - dodatkowo zyskujesz gwarancję na mieszkanie - DEWELOPER UDZIELA GWARANCJI NA MIESZKANIE.

Nowe mieszkania w stanie deweloperskim w Rzeszowie Osiedle Generała Grota Roweckiego .

Mieszkania **już gotowe** w nowoczesnym budynku , tylko siedem mieszkań .

Na parterze zlokalizowane są garaże na siedem samochodów , trzy garaże dwustanowiskowe oraz jeden garaż jednostanowiskowe.

W budynku zaprojektowano siedem apartamentów o powierzchni od **64,50 5 m2 do 157,24 m2**. Budynek wyposażony **w windę** .

Ciekawy i przestronny układ mieszkań w połączeniu z małą ich ilością powoduje, że jest to prestiżowa oferta skierowana do tych Klientów, którzy szukają lokum mającego atrybuty apartamentu.

Oferta mieszkaniowa skierowana jest dla **świadomych nabywców ceniących sobie rzetelne wykonawstwo, nowoczesne technologie poprawiające komfort użytkowania własnej przestrzeni** .

Budynek wykonany metodą tradycyjną z użyciem **wysokiej jakości materiałów**, cechuje je elegancka forma architektoniczna oraz staranne wykończenie , budynek to indywidualny projekt dostosowany do potrzeb najbardziej wymagających klientów .

**Mieszkania oddawane w stanie deweloperskim , wysoki standard wykończenia mocno charakteryzuje tę inwestycję** .

Mieszkania już gotowe, **przeniesienie własności 30.03.2021 rok**.

Prezentujemy ofertę sprzedaży mieszkania o powierzchni 64,5 m2 2 pokojowego na pierwszym piętrze z balkonem i loggią .

#### **Układ pomieszczeń:**

- hol 11,1 m2 ,
- salon + aneks kuchenny 31,4 m2,
- pokój 17,3 m2 ,
- łazienka 4,7 m2,
- balkon 6,5 m2
- loggia 3,0 m2

#### **Standard mieszkania :deweloperski**

- ława zbrojona,
- fundament lany ze zbrojeniem,
- fundament izolacja pionowa i pozioma,
- stropy płyty żelbetowe monolityczne,
- system wewnętrznych i zewnętrznych ścian nośnych i jednowarstwowych połączonych z żelbetowym ustrojem szkieletowym słupowo - płytowym bezryglowym ,
- dach stropodach kryty papą termoizolacyjną,
- wylewka cementowa ,
- okna PVC ,
- drzwi balkonowe PVC ,
- drzwi do mieszkań ,
- brama garażowa systemowa segmentowa rolowana ,
- ściany zewnętrzne wykończenie tynk cienkowarstwowy, okładzina elewacyjna ceramiczna ,

- tynki wewnętrzne cementowo-wapienne ,
- balustrady stalowe, wypełnienia szkło ,
- instalacje CO z sieci miejskiej,
- instalacja wodno-kanalizacyjna ,
- instalacja wentylacji mechanicznej i klimatyzacji niektórych pomieszczeń,
- instalacje elektryczne i teletechniczne.

**Numer oferty 1608/M. Cena : 577 000 zł.**

**Możliwość wykupienia miejsca w garażu dwustanowiskowym w cenie 40 000 zł.**

Masz pytania odnośnie oferty? Zadzwoń chętnie odpowiem.

IAN GROUP - Marta Palczak - 178640606, 604150047


Pełną ofertę naszego biura nieruchomości Rzeszów znajdą Państwo na naszej stronie internetowej IAN GROUP Nieruchomości.

Ogłoszenie niniejsze nie stanowi oferty handlowej w rozumieniu przepisów Kodeksu Cywilnego.

Kredyty:

Dzięki współpracy z profesjonalnymi brokerami kredytowymi możemy dla Państwa sprawdzić aktualne warunki w największych bankach, porównać je i wybrać najkorzystniejszy kredyt dostosowany do Państwa potrzeb i możliwości. Zapewniamy szeroki wybór ofert kredytowych zarówno dla osób prywatnych jak i dla firm.

Prowadzimy sprzedaż domów jednorodzinnych w Rzeszowie i okolicach, mieszkań z rynku wtórnego i pierwotnego w Rzeszowie, działek pod zabudowę jednorodzinna.

Symbol	<b>1608/M</b>	Stan budynku	<b>BARDZO DOBRY</b>
Rodzaj nieruchomości	<b>MIESZKANIE</b>	Rodzaj transakcji	<b>SPRZEDAŻ</b>
Status	<b>AKTUALNA</b>	Rodzaj rynku	<b>PIERWOTNY</b>
Nieruchomość dostępna od	<b>30.03.2021</b>	Cena 	<b>577 000 PLN</b>
Kraj	<b>POLSKA</b>	Województwo	<b>PODKARPACKIE</b>
Powiat	<b>Rzeszów</b>	Miejscowość	<b>Rzeszów</b>
Dzielnica - osiedle	<b>Generała Grota Roweckiego</b>	Ulica	<b>Generała Grota Roweckiego</b>
Powierzchnia całkowita	<b>65 m<sup>2</sup></b>	Powierzchnia użytkowa	<b>65 m<sup>2</sup></b>
Rodzaj mieszkania	<b>APARTAMENT</b>	Rodzaj budynku	<b>APARTAMENTOWIEC</b>
Rok budowy	<b>2021</b>	Standard	<b>IDEALNY, DEWELOPERSKI</b>
Konstrukcja budynku	<b>TRADYCYJNA</b>	Typ kuchni	<b>ANEKS KUCHENNY</b>
Droga dojazdowa	<b>ASFALTOWA</b>	Liczba pokoi	<b>2</b>
Piętro	<b>1</b>	Liczba pięter	<b>4</b>
Ilość poziomów	<b>1</b>	Źródło c.w.	<b>SIEĆ MIEJSKA</b>
Ogrzewanie	<b>C.O. Z SIECI MIEJSKIEJ</b>	Podpiwniczenie /piwnica	<b>PIWNICA</b>
Stan instalacji	<b>NOWA</b>	Forma własności	<b>PEŁNA WŁASNOŚĆ</b>
Linia telefoniczna	✓	Winda w nieruchomości	✓
Energia elektryczna	✓	Podłączony wodociąg	✓
Podłączona kanalizacja	✓	Rodzaj kanalizacji	<b>MIEJSKA</b>
Źródło wody	<b>WODA MIEJSKA</b>	Uciążliwość okolicy	<b>CICHE</b>
Wentylacja	✓	Internet	✓
Wideofon	✓	Licznik prądu	✓
Wodomierz	✓	Typ garażu	<b>PODZIEMNY</b>
Miejsc garażowych	<b>2</b>	Liczba miejsc parkingowych	<b>1</b>

Typ parkingu **KOSTKA BRUKOWA** Balkon ✓

Loggia ✓



Marta Palczak  
Pośrednik w obrocie nieruchomościami, specjalista od nieruchomości  
mieszkaniowych.

604150047  
marta@iangroup.net

Więcej ofert na stronie [www.iangroup.net](http://www.iangroup.net)