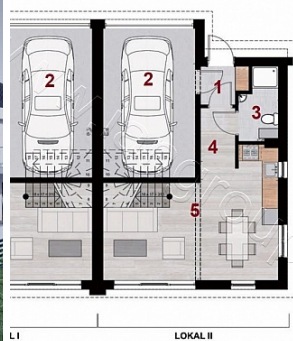


DOM NA SPRZEDAŻ

liczba pokoi: 4, pow. całkowita: 103,90 m², pow. działki: 165,00 m²,

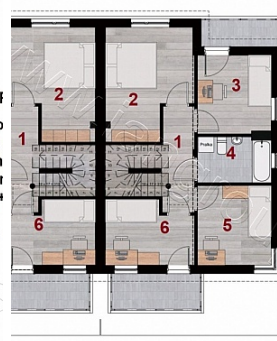
Malawa

Cena **439 000** zł



1 Wiatro
2 Garaż
3 Łazienka
4 Komu
5 Salon

RAZEM



1 Komuni
2 Pokój
3 Pokój
4 Łazienka
5 Pokój
6 Pokój

RAZEM



Przedstawiamy Państwu ofertę sprzedaży nowych domów w trakcie realizacji. Budynek w zabudowie bliźniaczej w stanie deweloperskim, zlokalizowane na osiedlu domów jednorodzinnych w miejscowości **Malawa**.

W przypadku zainteresowania prosimy podać numer oferty - **1657/DM**.

Kupując nowy dom zyskujesz :

KUPUJĄC NOWY DOM NIE PŁACISZ PODATKU OD CZYNNOŚCI CYWILNO PRAWNYCH W WYSOKOŚCI 2%
DEWELOPER WYSTAWIA FAKTURĘ VAT ORAZ UDZIELA GWARANCJI.

Inwestycja bliźniaków w trakcie budowy , indywidualny projekt budynków , powierzchnia domu 103,9 m² z garażem w bryle budynku , **działka od 1,6 - 2,11 ara** , bliźniaki oddawane w stanie deweloperskim w miejscowości Malawa gmina Krasne . Bliźniaki budowane według indywidualnego projektu , cechującego się nowoczesną bryłą a przede wszystkim efektywnie wykorzystaną powierzchnią użytkową, piętro bliźniaków bez skosów . Inwestycja to 3 domy w zabudowie bliźniaczej czyli 6 bliźniaków , osiedle budowane jest w spokojnej okolicy domów jednorodzinnych, bardzo dobrze została dobrana lokalizacja która zapewnia swobodny dojazd do miasta, obwodnicy czy autostrady , wszystkie potrzebne do życia instytucje takie jak szkoła , żłobki, przedszkola, przystanki autobusowe. W budowie wykorzystano wysokiej jakości materiały przy optymalnych rozwiązaniach konstrukcyjnych, zastosowane materiały zapewniają doskonałą izolację termiczną i akustyczną a rozwiązania konstrukcyjne pozwalają na dowolną aranżację wewnątrz . Domy oddawane w stanie deweloperskim . Dogodna lokalizacja i bezpieczne otoczenie czynią inwestycję jedną z najatrakcyjniejszych miejsc do zamieszkania z dala od zgiełku i tłoku miasta.

Bliźniaki w trakcie realizacji, planowany termin ukończenia inwestycji **I kwartał 2021 rok.**

Prezentujemy ofertę sprzedaży bliźniaka o powierzchni **103,9 m²** z garażem w bryle budynku , działka **1,65 ara** .

Układ pomieszczeń: PARTER 52,7 m²,

- wiatrołap 2,3 m²,
 - komunikacja 2,9 m²,
 - salon z aneksem kuchennym 26,0 m²,
 - łazienka 3,5 m²,
 - garaż 18,0 m²,
- PIĘTRO 51,2 m²,
- komunikacja 7,3 m²,
 - pokój 13,3 m²,
 - pokój 8,7 m²,
 - łazienka 5,0 m²,
 - pokój 8,9 m²,
 - pokój 8,0 m²,

Stan deweloperski:

- ławy fundamentowe betonowe zbrojone stalą zbrojeniową,
- ściany fundamentowe z pustaka betonowego szalunkowego 24 cm
- fundamenty izolacja pionowa i pozioma,
- ściany zewnętrzne i wewnętrzne nośne z pustaków z pianobetonu 18 cm ,
- stropy lane betonowe ze zbrojeniem prętami żebrowanymi ,
- schody wewnętrzne lane betonowe,
- dach: konstrukcja drewniana impregnowana, kryty blachodachówką ,
- orynnowanie pion i poziom pcv,
- kominy prefabrykaty ,
- okna PCV z mikrowentylacją,
- balustrady balkonowe stalowe ,
- docieplenie budynku styropianem grubości 15 cm i 20 cm,
- tynk baranek 1,5 ,
- brama garażowa automatyczna,
- drzwi wejściowe antywłamaniowe,
- wszystkie media doprowadzone do budynku,

- ściany i stropy tynk gipsowy,
- łazienki i garaż tynki cementowo wapienne,
- zabudowa stropu drewnianego nad I piętrem płytami GK przygotowanie do szpachlowania,
- posadzka kondygnacji parteru izolacja styropianem poziomo 10cm, I piętra 8cm
- posadzka cementowa 5cm i 4cm,
- rozprowadzona instalacja wodno -kanalizacyjna,
- liczniki wody zimnej indywidualnie dla każdego lokalu ,
- rozprowadzona instalacja elektryczna,
- rozprowadzona instalacja centralnego ogrzewania po budynku, zamontowany piec, bez grzejników ,
- ogrzewanie podłogowe na parterze i w górnej łazience,
- internet – światłowód
- ogrodzenie zewnętrzne terenu osiedla oraz wewnętrzne panele stalowe prefabrykowane ,
- droga, chodniki, parkingi i podjazdy kostka brukowa i płyty jumbo,

Masz pytania odnośnie oferty? Zadzwoń chętnie odpowiem.


IAN GROUP - Marta Palczak - 178640606, 604150047

Oferta biura nieruchomości numer 1657/DM. Cena : 439 000 zł . Tel. 178640606, 604150047 . Ogłoszenie niniejsze nie stanowi oferty handlowej w rozumieniu przepisów Kodeksu Cywilnego.

Kredyty:
Dzięki współpracy z profesjonalnymi brokerami kredytowymi możemy dla Państwa sprawdzić aktualne warunki w 25 największych bankach, porównać je i wybrać najkorzystniejszy kredyt dostosowany do Państwa potrzeb i możliwości. Zapewniamy szeroki wybór ofert kredytowych zarówno dla osób prywatnych jak i dla firm.

Prowadzimy sprzedaż domów jednorodzinnych w Rzeszowie i okolicach, mieszkań z rynku wtórnego i pierwotnego w Rzeszowie, działek pod zabudowę jednorodzinna.

Pełną ofertę naszego biura nieruchomości Rzeszów znajdą Państwo na www.iangroup.net

Symbol	1657/DM	Stan budynku	BARDZO DOBRY
Rodzaj nieruchomości	DOM	Rodzaj transakcji	SPRZEDAŻ
Status	AKTUALNA	Rodzaj rynku	PIERWOTNY
Nieruchomość dostępna od	01.05.2021	Cena 	439 000 PLN
Kraj	POLSKA	Województwo	PODKARPACKIE
Powiat	rzeszowski	Gmina	Krasne
Miejscowość	Malawa	Ulica	Malawa
Powierzchnia całkowita	104 m²	Powierzchnia działki	165 m²
Kształt działki	PROSTOKĄT	Powierzchnia użytkowa	104 m²
Rodzaj domu	PÓŁ BLIŹNIAKA	Przeznaczenie	MIESZKALNE
Rodzaj budynku	DOM	Rok budowy	2021
Standard	DEWELOPERSKI	Konstrukcja budynku	TRADYCYJNA
Typ kuchni	ANEKS KUCHENNY	Liczba łazienek	2
Liczba WC	2	Droga dojazdowa	ASFALTOWA
Liczba pokoi	4	Źródło c.w.	GAZOWY 2-OBIEGOWY
Ogrzewanie	C.O. GAZOWE	Podpiwniczenie /piwnica	NIEPODPIWNICZONY
Stan instalacji	NOWA	Forma własności	PEŁNA WŁASNOŚĆ
Linia telefoniczna	✓	Energia elektryczna	✓
Podłączony gaz	✓	Podłączony wodociąg	✓
Rodzaj kanalizacji	MIEJSKA	Źródło wody	WODA MIEJSKA
Uciążliwość okolicy	CICHE	Internet	✓
Rodzaj okien	PLASTIKOWE	Rodzaj ogrodzenia	SIATKA
Ogrodzenie	CZĘŚCIOWE	Licznik prądu	✓
Wodomierz	✓	Garaż	✓
Typ garażu	W BUDYNKU	Miejsc garażowych	1
Liczba miejsc	1	Typ parkingu	KOSTKA BRUKOWA

parkingowych

Ogródek



Balkon



Marta Palczak
Pośrednik w obrocie nieruchomościami, specjalista od nieruchomości
mieszkaniowych.

604150047
marta@iangroup.net

Więcej ofert na stronie www.iangroup.net