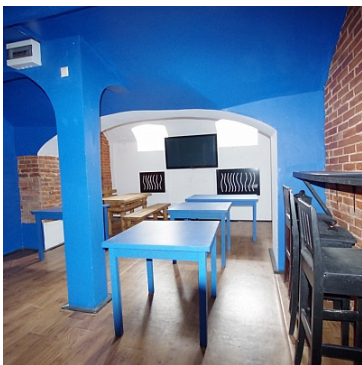


**LOKAL NA WYNAJEM**  
pow. całkowita: 100,00 m<sup>2</sup>,  
Rzeszów, Centrum  
Cena **2 500** zł



Do wynajęcia lokal gastronomiczny/pub o powierzchni 100 m<sup>2</sup> znajdujący się w suterenie/przyziemiu kamienicy mieszkalno-usługowej w ścisłym centrum **Rzeszowa ul. Króla Kazimierza**.

Oferta numer 1176/LK.

### Układ pomieszczeń:

- 3 sale konsumpcyjne (1 z zabudowanym barem),
- zaplecze kuchenne,
- 2 magazyny,

- 2 toalety.

**Wysokość pomieszczeń ok.2,5 m.**

Lokal posiada dwa wejścia: z klatki schodowej i od parkingu.

**Stan techniczny:** do odświeżenia/remontu , podłoga – panele, płytki, oświetlenie punktowe, część okien nowego typu.

**Media:** wszystkie media, ogrzewanie gazowe (płatne ryczałtem w okresie grzewczym 7 zł/m<sup>2</sup>).

Wentylacja mechaniczna, odbiory Sanepid i koncesja na alkohol.

Lokal częściowo wyposażony (TV, stoły, krzesła) w cenie najmu!


Masz pytania odnośnie oferty? Zadzwoń chętnie odpowiem.

IAN GROUP – Damian Palczak - 178640606, 698850217.

**Cena: 2 500 zł/m-c (rachunek) + media.**

**Wymagana kaucja 2 - miesięczna.**

Numer oferty 1176/LK. Tel. 178640606, 698850217. Ogłoszenie niniejsze nie stanowi oferty handlowej w rozumieniu przepisów Kodeksu Cywilnego. Pełną ofertę naszego biura znajdą Państwo na [www.iangroup.net](http://www.iangroup.net).

Symbol	<b>1176/LK</b>	Rodzaj nieruchomości	<b>LOKAL</b>
Rodzaj transakcji	<b>WYNAJEM</b>	Status	<b>AKTUALNA</b>
Rodzaj rynku	<b>PIERWOTNY</b>	Nieruchomość dostępna od	<b>05.12.2018</b>
Cena 	<b>2 500 PLN</b>	Cena za	<b>MIESIĄC</b>
Cena za m2	<b>25 PLN</b>	Kraj	<b>POLSKA</b>
Województwo	<b>PODKARPACKIE</b>	Powiat	<b>Rzeszów</b>
Miejscowość	<b>Rzeszów</b>	Dzielnica - osiedle	<b>Centrum</b>
Ulica	<b>Króla Kazimierza</b>	Powierzchnia całkowita	<b>100 m<sup>2</sup></b>
Powierzchnia użytkowa	<b>100 m<sup>2</sup></b>	Rodzaj lokalu / przeznaczenie	<b>GASTRONOMICZNY</b>
Usytuowanie lokalu	<b>OFICYNA</b>	Rodzaj budynku	<b>KAMIENICA</b>
Standard	<b>DO REMONTU</b>	Konstrukcja budynku	<b>MUROWANA</b>
Materiał ścian	<b>CEGŁA</b>	Technika budowy	<b>TRADYCYJNA</b>
Typ kuchni	<b>Z OKNEM</b>	Liczba WC	<b>2</b>
Droga dojazdowa	<b>RUCHLIWA ULICA</b>	Piętro	<b>-1</b>
Liczba pięter	<b>2</b>	Liczba pomieszczeń	<b>4</b>
Źródło c.w.	<b>ELEKTR. PRZEPEŁYWOWY</b>	Ogrzewanie	<b>C.O. GAZOWE</b>
Podpiwniczenie /piwnica	<b>PIWNICA</b>	Linia telefoniczna	✓
Winda w nieruchomości	✗	Energia elektryczna	✓
Napięcie 400V (siła)	✓	Podłączony gaz	✓
Podłączony wodociąg	✓	Podłączona kanalizacja	✓
Rodzaj kanalizacji	<b>MIEJSKA</b>	Źródło wody	<b>WODA MIEJSKA</b>
Uciążliwość okolicy	<b>UMIARKOWANIE GŁOŚNE</b>	Wentylacja	✓
Rodzaj okien	<b>PLASTIKOWE</b>	Licznik prądu	✓
Wodomierz	✓	Typ parkingu	<b>NA ULICY</b>

Pomieszczenie  
gospodarcze



Stan budynku

**DO REMONTU**

Dotychczasowe  
użytkowanie

**GASTRONOMICZNE**

Uciążliwości i  
ograniczenia

**BRAK UCIAŻLIWOŚCI**



Damian Palczak  
Pośrednik w obrocie nieruchomościami, nieruchomości  
komercyjne.

604150046  
damianpalczak@iangroup.net

Więcej ofert na stronie [www.iangroup.net](http://www.iangroup.net)