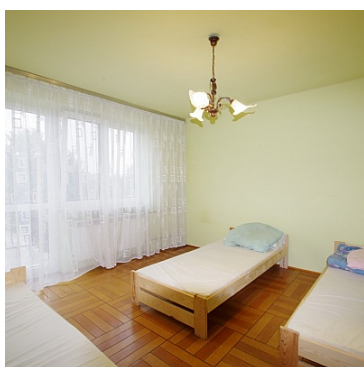


DOM NA WYNAJEM

liczba pokoi: 4, pow. całkowita: 120,00 m², pow. działki: 1 000,00 m²,
Rzeszów, Przybyszówka

Cena **2 500** zł



Do wynajęcia dom wolnostojący o powierzchni **120 m²** w Rzeszowie, **dzielnica Przybyszówka**, ul. Dębicka.
Dom przeznaczony pod nocleg dla **10 osób**.

Oferta numer 882/LK/2.

Układ pomieszczeń:

- I piętro - 4 pokoje, łazienka, toaleta.
- suterena - podręczna kuchnia (używana jako stołówka pracownicza), łazienka.

Standard: dobry, podłoga - parkiet, płytki.

Dom jest całkowicie umeblowany (10 łóżek) i wyposażony (pralka, lodówka, kuchenka).

Media: wszystkie media z sieci miejskiej, ogrzewanie gazowe ze sterownikiem.

Całość ogrodzona, duży parking.

Cicha i spokojna okolica, piękny widok na stadninę koni. Idealny dla pracowników firm.


Masz pytania odnośnie oferty? Zadzwoń chętnie odpowiem.

IAN GROUP - Damian Palczak - 698 850 217, 178640606.

Cena: 2500 zł/m - c (rachunek) + media.

Wymagana kaucja 2 miesięczna.

Oferta biura nieruchomości numer 882/LK/2. Ogłoszenie niniejsze nie stanowi oferty handlowej w rozumieniu przepisów Kodeksu Cywilnego. Pełną ofertę naszego biura znajdą Państwo na www.iangroup.net.

Za co opłaty dodatkowe	GAZ, PRĄD, WODA	Symbol	882/LK/2
Stan budynku	DOBRY	Rodzaj nieruchomości	DOM
Rodzaj transakcji	WYNAJEM	Status	AKTUALNA
Nieruchomość dostępna od	03.06.2020	Cena 	2 500 PLN
Cena za m2	21 PLN	Kaucja	5 000 PLN
Kraj	POLSKA	Województwo	PODKARPACKIE
Powiat	Rzeszów	Miejscowość	Rzeszów
Dzielnica - osiedle	Przybyszówka	Ulica	Dębicka
Powierzchnia całkowita	120 m²	Powierzchnia działki	1 000 m²
Powierzchnia użytkowa	120 m²	Rodzaj domu	WOLNOSTOJĄCY
Przeznaczenie	MIESZKALNE	Rodzaj budynku	DOM
Rok budowy	19	Standard	DOBRY
Konstrukcja budynku	TRADYCYJNA	Typ kuchni	Z OKNEM
Liczba łazienek	2	Liczba WC	2
Droga dojazdowa	ASFALTOWA	Liczba pokoi	4
Umeblowanie	PEŁNE	Źródło c.w.	GAZOWY 2-OBIEGOWY
Ogrzewanie	C.O. GAZOWE	Podpiwniczenie /piwnica	PODPIWNICZONY
Forma własności	PEŁNA WŁASNOŚĆ	Linia telefoniczna	✓
Energia elektryczna	✓	Podłączony wodociąg	✓
Podłączona kanalizacja	✓	Rodzaj kanalizacji	MIEJSKA
Źródło wody	WODA MIEJSKA	Uciążliwość okolicy	CICHE
Internet	✓	Telewizor	✓
Lodówka	✓	Pralka	✓
Piekarnik	✓	Kuchnia gazowa	✓
Rodzaj okien	PLASTIKOWE	Kształt dachu	SKOŚNY
Rodzaj podłogi	PARKIET	Rodzaj ogrodzenia	SIATKA

Ogrodzenie	PEŁNE	Licznik prądu	✓
Wodomierz	✓	Liczba miejsc parkingowych	4
Typ parkingu	UTWARDZONY	Ogródek	✓
Pomieszczenie gospodarcze	✓	Balkon	✓
Taras	✓	Suszarka do ubrań	✓
Kuchenka mikrofalowa	✓		



Damian Palczak
Pośrednik w obrocie nieruchomościami, nieruchomości komercyjne.

604150046
damianpalczak@iangroup.net

Więcej ofert na stronie www.iangroup.net