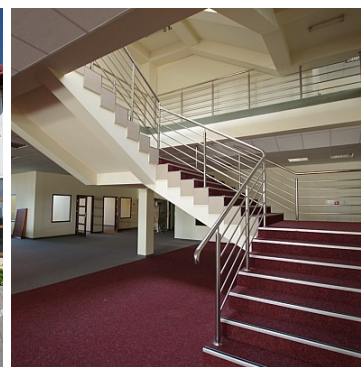


LOKAL NA WYNAJEM

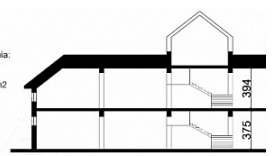
pow. całkowita: 1 400,00 m²,

Rzeszów, Świlcza

Cena **40 600** zł



najdują się pomieszczenia:
-handlowo-usługowe o
71,85m²,
-o powierzchni 119,63m²
-kuchnie 13,28m²,
-2m²,
-jęc wraz z komunikacją
17,48m²
-mieszczalni - 3,75m



PRZEKRÓJ



PARTER

Do wynajęcia lokal handlowo-usługowo-biurowy o łącznej powierzchni 1400m². Budynek zlokalizowany w **Rzeszowie - Świlcza** - bezpośrednio przy węźle S19 i A4.

Oferta numer 1127/LK/2.

Głównym atutem nieruchomości jest jej dogodne położenie, bezpośrednio przy drodze krajowej E40, w sąsiedztwie węzła **S19 i A4**, oraz w bliskiej odległości od Specjalnej Strefy Ekonomicznej Rzeszów Dworzysko.

Budynek wybudowany w 2010 roku, na który składają się dwie kondygnacje.

Przy budynku znajduje się duży monitorowany parking na 50 miejsc postojowych.

Budynek do dowolnej aranżacji.

Media: budynek wyposażony we wszystkie niezbędne instalacje: wentylację mechaniczną, klimatyzację, instalację pod agregat prądowłórczy, całe okablowanie komputerowe (światłowód).

Możliwość wynajęcia dodatkowo 600m² powierzchni.


Masz pytania odnośnie oferty? Zadzwoń chętnie odpowiem.

IAN GROUP - Damian Palczak - 698 850 217, 178640606.

Cena: 29 zł/m²/netto - 40600 zł/m-c/netto + prąd, woda, śmieci, kanalizacja

Cena obejmuje ogrzewanie oraz parking.

Oferta biura nieruchomości numer 1127/LK. Ogłoszenie niniejsze nie stanowi oferty handlowej w rozumieniu przepisów Kodeksu Cywilnego. Pełną ofertę naszego biura znajdą Państwo na www.iangroup.net. Nasze biuro należy do Rzeszowskiego Stowarzyszenia Pośredników w Obrocie Nieruchomościami.

Symbol	1127/LK/2	Rodzaj nieruchomości	LOKAL
Rodzaj transakcji	WYNAJEM	Status	AKTUALNA
Nieruchomość dostępna od	23.02.2018	Cena 	40 600 PLN
Stara cena	22 800 PLN	Cena za m2	29 PLN
Cena negocjowana	✓	Kraj	POLSKA
Województwo	PODKARPACKIE	Powiat	Rzeszów
Miejscowość	Rzeszów	Dzielnica - osiedle	Świlcza
Ulica	Świlcza	Powierzchnia całkowita	1 400 m²
Powierzchnia użytkowa	1 400 m²	Rodzaj lokalu / przeznaczenie	BIUROWY, HANDLOWO-USŁUGOWY
Usytuowanie lokalu	W BUDYNKU	Rodzaj budynku	ODDZIELNY OBIEKT
Rok budowy	2016	Standard	BARDZO DOBRY
Konstrukcja budynku	TRADYCYJNA, MUROWANA	Materiał ścian	PUSTAK, CEGŁA
Technika budowy	TRADYCYJNA	Liczba łazienek	6
Liczba WC	6	Droga dojazdowa	ASFALTOWA
Piętro	parter	Liczba pięter	2
Liczba pomieszczeń	20	Ogrzewanie	C.O. GAZOWE
Stan instalacji	NOWA	Forma własności	PEŁNA WŁASNOŚĆ
Linia telefoniczna	✓	Energia elektryczna	✓
Napięcie 400V (siła)	✓	Podłączony gaz	✓
Podłączony wodociąg	✓	Podłączona kanalizacja	✓
Rodzaj kanalizacji	MIEJSKA	Źródło wody	WODA MIEJSKA
Uciążliwość okolicy	UMIARKOWANIE CICHE	Klimatyzacja	✓
Wentylacja	✓	Internet	✓
Ochrona	✓	Rodzaj okien	PLASTIKOWE

Rodzaj podłogi	PANELE, PŁYTKI	Wodomierz	✓
Liczba miejsc parkingowych	50	Typ parkingu	KOSTKA BRUKOWA
Stan budynku	BARDZO DOBRY	Dotychczasowe użytkowanie	BIUROWE, HANDLOWO- USŁUGOWE
Uciążliwości i ograniczenia	BRAK UCIAŻLIWOŚCI		



Damian Palczak
Pośrednik w obrocie nieruchomościami, nieruchomości komercyjne.

604150046
damianpalczak@iangroup.net

Więcej ofert na stronie www.iangroup.net