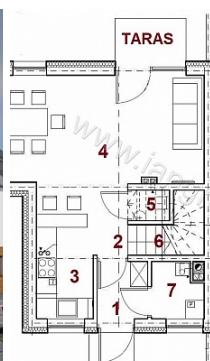


## DOM NA SPRZEDAŻ

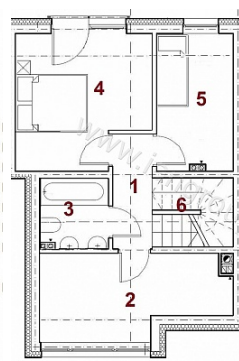
liczba pokoi: 3, pow. całkowita: 98,80 m<sup>2</sup>, pow. działki: 300,00 m<sup>2</sup>,

Rzeszów, Załęże

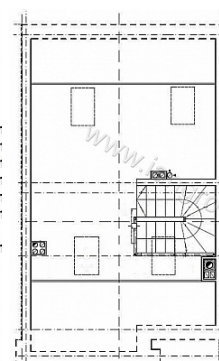
Cena **418 000** zł



PARTER	
1 Wiatrołap	3,5
2 Hol	2,7
3 Kuchnia	8,8
4 Salon	27,1
5 Toaleta	1,0
6 Schody	2,6
7 Pom.gosp.	3,3
<b>RAZEM</b>	<b>49,0</b>



PIĘTRO	
1 Hol	3,2 r
2 Pokój	13,8 r
3 Łazienka	6,1 r
4 Pokój	11,5 r
5 Pokój	11,0 r
6 Schody	4,2 r
<b>RAZEM</b>	<b>49,8 r</b>



**Poddasze  
nieużytkowe  
Pow.podłóg  
43,2 m<sup>2</sup>**

Przedstawiamy Państwu ofertę sprzedaży domów w zabudowie szeregowej w trakcie realizacji w **Rzeszowie** **dzielnica Załęże**.

W przypadku zainteresowania prosimy podać numer oferty - **1650/DM**.

Kupując nowy dom zyskujesz :

**NIE PŁACISZ 2% PODATKU OD CZYNNOŚCI CYWILNO PRAWNYCH.**

**DEWELOPER UDZIELA GWARANCJI NA DOM.**

Powstające szeregowki to kolejny etap inwestycji , indywidualny projekt budynku , powierzchnia użytkowa **98,8 m<sup>2</sup> + 43,2 m<sup>2</sup>** poddasze nieużytkowe , działki około 3 ary , oddawana w stanie deweloperskim , w Rzeszowie osiedle Załęże.

Szeregowki o nowoczesnej bryle, do każdego z segmentów przynależy przestronny ogródek oraz podjazd z

dwoma miejscami postojowymi , projekt wyróżnia się nowoczesną architekturą budynków oraz wyjątkową funkcjonalnością , budynki wykonywane metodą tradycyjną , z użyciem wysokiej jakości materiałów, cechuje je elegancka forma architektoniczna oraz staranne wykończenie. Szeregówki to indywidualny projekt dostosowany do potrzeb najbardziej wymagających klientów , osiedle budowane jest w spokojnej okolicy domów jednorodzinnych i terenów zielonych , bardzo dobrze została dobrana lokalizacja która zapewnia swobodny dojazd do centrum miasta , dogodna lokalizacja i bezpieczne otoczenie czynią inwestycję jedną z najatrakcyjniejszych miejsc do zamieszkania w Rzeszowie z dala od zgiełku i tłoku miasta.

Szeregówki w trakcie realizacji, planowany termin ukończenia inwestycji **II kwartał 2022 rok.**

Prezentujemy ofertę sprzedaży szeregówek narożnych o powierzchni użytkowej **98,8 m<sup>2</sup> + 43,2 m<sup>2</sup>** poddasze nieużytkowe , działka około 3 ary .

### **Układ pomieszczeń:**

PARTER 49,0 m<sup>2</sup>

- wiatrołap 3,5 m<sup>2</sup>,
- hol 2,7 m<sup>2</sup>,
- kuchnia 8,8 m<sup>2</sup>,
- salon z jadalnią 27,1 m<sup>2</sup>,
- toaleta 1,0 m<sup>2</sup>,
- schody 2,6 m<sup>2</sup>,
- pom. gosp. 3,3 m<sup>2</sup>,

PIĘTRO : 49,8 m<sup>2</sup>

- hol 3,2 m<sup>2</sup> ,
- pokój 13,8 m<sup>2</sup> ,
- łazienka 6,1 m<sup>2</sup> ,
- pokój 11,5 m<sup>2</sup> ,
- pokój 11,0 m<sup>2</sup> ,
- schody 4,2 m<sup>2</sup> ,

**PODDASZE NIEUŻYTKOWE: 43,2 m<sup>2</sup> po podłodze.**

### **Standard budynku :deweloperski**

- ława zbrojona,
- fundament lany ze zbrojeniem,
- fundament izolacja pionowa i pozioma,
- stropy lane betonowe zbrojone,
- ściany pustak ceramiczny,
- ścianki działowe,
- ocieplone 15 cm styropian,
- otynkowane , elewacja budynku wykonana zostanie zgodnie z przedstawioną wizualizacją,
- okna 5- komorowe PCV,
- drzwi wejściowe ocieplone metalowe,
- dach blacha na rąbek ,
- orywnowanie pionowe i poziome , rynny metalowe,
- wykonane balustrady,
- komin do pieca CO,

- całkowite wykończenie kominów wraz z ociepleniem i położeniem tynku cienkowarstwowego,
- tynki wewnętrzne maszynowe gipsowe,
- rozprowadzona instalacja elektryczna,
- rozprowadzona instalacja telefoniczna,
- rozprowadzona instalacja domofonowa ,
- rozprowadzona instalacja TV/SAT,
- rozprowadzona instalacja wodociągowa,
- rozprowadzona instalacja kanalizacyjna,
- rozprowadzona instalacja gazowa,
- rozprowadzona instalacja centralnego ogrzewania.
- montaż grzejników i pieca gazowego,
- ostateczne wylewki ,
- wszystkie media doprowadzone do budynku , podłączone zostaną do sieci miejskie ,
- ogrodzenie z trzech stron ,
- chodnik i taras z kostki brukowej ,
- miejsce postojowe na samochód z płyty ażurowej.


Istnieje możliwość wykonania dodatkowego wykończenia poddasza za dopłatą 24 000 zł brutto do stanu deweloperskiego:- montaż 4 okien dachowych,- docieplenie poddasza wełną mineralną z zabudową płytą gips-kartonową,- wykonanie instalacji elektrycznej i C.O.

**Numer oferty 1650/DM . Cena : 418 000zł .** Tel. 178640606, 668403805. Ogłoszenie niniejsze nie stanowi oferty handlowej w rozumieniu przepisów Kodeksu Cywilnego.

**Kredyty:**  
Dzięki współpracy z profesjonalnymi brokerami kredytowymi możemy dla Państwa sprawdzić aktualne warunki w 25 największych bankach, porównać je i wybrać najkorzystniejszy kredyt dostosowany do Państwa potrzeb i możliwości. Zapewniamy szeroki wybór ofert kredytowych zarówno dla osób prywatnych jak i dla firm.

Prowadzimy sprzedaż domów jednorodzinnych w Rzeszowie i okolicach, mieszkań z rynku wtórnego i pierwotnego w Rzeszowie, działek pod zabudowę jednorodzinna.

Pełną ofertę naszego biura nieruchomości Rzeszów znajdą Państwo na [www.iangroup.net](http://www.iangroup.net)

Uciążliwości i ograniczenia	<b>BRAK UCIAŻLIWOŚCI</b>	Symbol	<b>1650/DM</b>
Stan budynku	<b>BARDZO DOBRY</b>	Rodzaj nieruchomości	<b>DOM</b>
Rodzaj transakcji	<b>SPRZEDAŻ</b>	Status	<b>AKTUALNA</b>
Rodzaj rynku	<b>PIERWOTNY</b>	Nieruchomość dostępna od	<b>20.05.2022</b>
Cena 	<b>418 000 PLN</b>	Cena za m2	<b>4 231 PLN</b>
Kraj	<b>POLSKA</b>	Województwo	<b>PODKARPACKIE</b>
Powiat	<b>Rzeszów</b>	Miejscowość	<b>Rzeszów</b>
Dzielnica - osiedle	<b>Załęże</b>	Ulica	<b>Cypisowa</b>
Położenie działki	<b>TEREN PŁASKI</b>	Powierzchnia całkowita	<b>99 m<sup>2</sup></b>
Powierzchnia działki	<b>300 m<sup>2</sup></b>	Kształt działki	<b>PROSTOKĄT</b>
Powierzchnia użytkowa	<b>99 m<sup>2</sup></b>	Forma własności działki	<b>WŁASNOŚĆ</b>
Rodzaj domu	<b>SZEREGOWIEC SKRAJNY</b>	Przeznaczenie	<b>MIESZKALNE</b>
Rodzaj budynku	<b>DOM</b>	Rok budowy	<b>2021</b>
Standard	<b>DEWELOPERSKI</b>	Konstrukcja budynku	<b>TRADYCYJNA</b>
Materiał ścian	<b>PUSTAK</b>	Typ kuchni	<b>ANEKS KUCHENNY</b>
Liczba łazienek	<b>2</b>	Droga dojazdowa	<b>ASFALTOWA</b>
Liczba pokoi	<b>3</b>	Źródło c.w.	<b>GAZOWY 2-OBIEGOWY</b>
Ogrzewanie	<b>C.O. GAZOWE</b>	Podpiwniczenie /piwnica	<b>NIEPODPIWNICZONY</b>
Stan instalacji	<b>NOWA</b>	Forma własności	<b>PEŁNA WŁASNOŚĆ</b>
Linia telefoniczna	✓	Energia elektryczna	✓
Podłączony gaz	✓	Podłączony wodociąg	✓
Podłączona kanalizacja	✓	Rodzaj kanalizacji	<b>MIEJSKA</b>
Źródło wody	<b>WODA MIEJSKA</b>	Uciążliwość okolicy	<b>CICHE</b>
Internet	✓	Rodzaj okien	<b>PLASTIKOWE</b>
Kształt dachu	<b>SKOŚNY</b>	Ogrodzenie	<b>CZĘŚCIOWE</b>

Wodomierz	✓	Garaż	×
Liczba miejsc parkingowych	<b>2</b>	Typ parkingu	<b>KOSTKA BRUKOWA</b>
Ogródek	✓	Balkon	×
Taras	✓		



Marta Palczak  
Pośrednik w obrocie nieruchomościami, specjalista od nieruchomości mieszkaniowych.

604150047  
marta@iangroup.net

Więcej ofert na stronie [www.iangroup.net](http://www.iangroup.net)