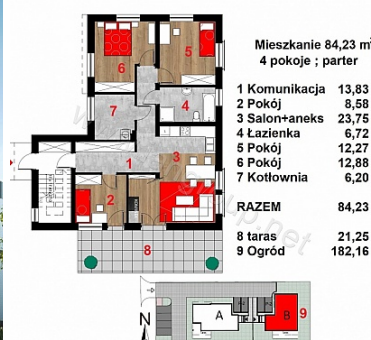


## MIESZKANIE NA SPRZEDAŻ

liczba pokoi: 4, pow. całkowita: 95,40 m<sup>2</sup>,

Głogów Małopolski

Cena **403 462** zł



Przedstawiamy Państwu ofertę sprzedaży mieszkań w stanie deweloperskim w budynku dwulokalowym na kameralnym nowym osiedlu .

Nowa inwestycja mieszkaniowa w Głogowie Małopolskim osiedle Niwa . Mieszkania w budynku wolnostojącym dwulokalowym na parterze z tarasem i ogródkiem , czteropokojowe (w ofercie również mieszkania 4 pokojowe na piętrze ).

W przypadku zainteresowania prosimy podać numer oferty - **1591/M**.

Kupując nowe mieszkanie zyskujesz :

KUPUJĄC MIESZKANIE Z RYNKU PIERWOTNEGO NIE PŁACISZ 2% PODATKU OD CZYNNOŚCI CYWILNO PRAWNYCH - dodatkowo zyskujesz gwarancję na mieszkanie - DEWELOPER UDZIELA GWARANCJI NA MIESZKANIE.

### **Nowe beczynszowe mieszkania w stanie deweloperskim w Głogowie Małopolskim osiedle Niwa .**

Mieszkania powstają w budynkach wolnostojących dwulokalowych , na nowo powstającym osiedlu w kameralnej zabudowie jednorodzinnej i terenów zielonych . Osiedle to zespół czterech budynków wolnostojących dwulokalowych , na osiedlu powstaje 4 mieszkania na parterze z ogródkiem i 4 mieszkania na piętrze z balkonem i strychem , razem 8 mieszkań . Budynki wykonane metodą tradycyjną z użyciem wysokiej jakości materiałów, cechuje je elegancka forma architektoniczna oraz staranne wykończenie , budynki to indywidualny projekt dostosowany do potrzeb najbardziej wymagających klientów . Mieszkania oddawane w stanie deweloperskim , wysoki standard wykończenia oraz podwyższony stan deweloperski mocno charakteryzuje tę inwestycję . Do każdego mieszkania dwa miejsca postojowe . Bardzo dobrze została dobrana lokalizacja która zapewnia swobodny dojazd do Rzeszowa , obwodnicy czy autostrady A4, wszystkie potrzebne do życia instytucje takie jak szkoła , żłobki, przedszkola, przystanki autobusowe, park, sklep czy boisko , dogodna lokalizacja i bezpieczne otoczenie czynią inwestycję jedną z najatrakcyjniejszych miejsc do zamieszkania pod Rzeszowem z dala od zgiełku i tłoku miasta.

Mieszkania w trakcie realizacji, planowany termin ukończenia inwestycji **III kwartał 2020 rok.**

Prezentujemy ofertę sprzedaży mieszkań o powierzchni **84,23 m2** 4 pokojowych , na parterze z tarasem 21,25 m2 i ogródkiem około 182 m2. Dwa miejsca postojowe w cenie mieszkania .

#### **Układ pomieszczeń:**

- komunikacja 13,83 m2,
- pokój 8,58 m2,
- salon+aneks 23,75 m2 ,
- łazienka 6,72 m2,
- pokój 12,27 m2,
- pokój 12,88 m2,
- kotłownia 6,20 m2 ,
- taras 21,25 m2,
- ogródek 182 m2,

#### **Standard mieszkania :deweloperski**

- fundamenty: ławy żelbetowe, ściany z pustaków betonowych zalewowych,
- ściany konstrukcyjne i działowe wykonane z pustaków ceramicznych,
- stropy tradycyjne lane żelbetowe,
- kominy wentylacyjne, spalinowe systemowe,
- schody wylewane żelbetowe ,
- więźba dachowa drewniana impregnowana,
- okna pcv trzy szybowe, profil sześciokomorowy, kolor grafit / biały,
- drzwi zewnętrzne wejściowe stalowe antywłamaniowe, z przeszkleniami, kolor grafit / biały,
- szklane zadaszenie wejścia,
- tynki zewnętrzne silikatowe, kolorystyka oraz wzór wg projektu,
- docieplenie ścian styropian 15 cm,
- tarasy na gruncie wykończone kostką betonową,
- pokrycie dachowe blacha na rąbek stojący, kolor grafit, pełne orywnowanie,
- tynki wewnętrzne gipsowe na ścianach i sufitach,

- wylewki betonowe wykonane pod przyszłe okładziny,
- rozproszona instalacja CO – piec gazowy jednofunkcyjny,
- ogrzewanie podłogowe na całości mieszkania,
- grzejnik drabinkowy w łazience,
- rozproszona instalacja wodno –kanalizacyjna,
- rozproszona instalacja elektryczna,
- rozproszona instalacja gazowa – piec gazowy, kuchenka gazowa ,
- drzwi wejściowe do mieszkań stalowe antywłamaniowe ,
- indywidualne opomiarowanie mieszkań na klatce schodowej,
- instalacja domofonowa,
- schody na klatce w części wspólnej obłożone płytkami, balustrada z metaloplastyki w kolorze grafitowym ,
- klatka schodowa w części wspólnej: ściany pomalowane na kolor biały, oświetlenie, biały montaż ,
- teren wyrównany, trawniki oraz nasadzenia w częściach wspólnych ,
- ogrodzenie zewnętrzne terenu osiedla panelowe stalowe prefabrykowane na słupkach stalowych z podmurówką betonową prefabrykowaną,
- droga, chodniki, miejsca postojowe z kostki betonowej ,
- oświetlenie zewnętrzne na budynku, oraz terenu .

Numer oferty 1591/M. **Cena : 403 462 zł**


Masz pytania odnośnie oferty? Zadzwoń chętnie odpowiem.  
IAN GROUP - Marta Palczak - 178640606, 604150047

Pełną ofertę naszego biura nieruchomości Rzeszów znajdą Państwo na naszej stronie internetowej IAN GROUP Nieruchomości.

Ogłoszenie niniejsze nie stanowi oferty handlowej w rozumieniu przepisów Kodeksu Cywilnego.

**Kredyty:**  
Dzięki współpracy z profesjonalnymi brokerami kredytowymi możemy dla Państwa sprawdzić aktualne warunki w największych bankach, porównać je i wybrać najkorzystniejszy kredyt dostosowany do Państwa potrzeb i możliwości. Zapewniamy szeroki wybór ofert kredytowych zarówno dla osób prywatnych jak i dla firm.

Prowadzimy sprzedaż domów jednorodzinnych w Rzeszowie i okolicach, mieszkań z rynku wtórnego i pierwotnego w Rzeszowie, działek pod zabudowę jednorodzinna.

Symbol	<b>1591/M</b>	Uciążliwości i ograniczenia	<b>BRAK UCIAŻLIWOŚCI</b>
Rozkład mieszkania	<b>DWUSTRONNE</b>	Stan budynku	<b>BARDZO DOBRY</b>
Rodzaj nieruchomości	<b>MIESZKANIE</b>	Rodzaj transakcji	<b>SPRZEDAŻ</b>
Status	<b>AKTUALNA</b>	Rodzaj rynku	<b>PIERWOTNY</b>
Nieruchomość dostępna od	<b>31.10.2020</b>	Cena 	<b>403 462 PLN</b>
Cena za m2	<b>4 229 PLN</b>	Kraj	<b>POLSKA</b>
Województwo	<b>PODKARPACKIE</b>	Powiat	<b>rzeszowski</b>
Gmina	<b>Głogów Małopolski</b>	Miejscowość	<b>Głogów Małopolski</b>
Ulica	<b>Głogów Małopolski</b>	Powierzchnia całkowita	<b>95 m<sup>2</sup></b>
Powierzchnia użytkowa	<b>95 m<sup>2</sup></b>	Rodzaj mieszkania	<b>4-POKOJOWE</b>
Rodzaj budynku	<b>NISKI WIELORODZINNY</b>	Rok budowy	<b>2020</b>
Standard	<b>DEWELOPERSKI</b>	Konstrukcja budynku	<b>TRADYCYJNA</b>
Materiał ścian	<b>PUSTAK</b>	Technika budowy	<b>TRADYCYJNA</b>
Typ kuchni	<b>ANEKS KUCHENNY</b>	Liczba łazienek	<b>1</b>
Liczba WC	<b>1</b>	Droga dojazdowa	<b>ASFALTOWA</b>
Liczba pokoi	<b>4</b>	Piętro	<b>parter</b>
Liczba pięter	<b>1</b>	Ilość poziomów	<b>1</b>
Źródło c.w.	<b>GAZOWY 2-OBIEGOWY</b>	Ogrzewanie	<b>C.O. GAZOWE</b>
Podpiwniczenie /piwnica	<b>NIEPODPIWNICZONY</b>	Stan instalacji	<b>NOWA</b>
Forma własności	<b>PEŁNA WŁASNOŚĆ</b>	Linia telefoniczna	✓
Winda w nieruchomości	✗	Energia elektryczna	✓
Podłączony gaz	✓	Podłączony wodociąg	✓
Podłączona kanalizacja	✓	Rodzaj kanalizacji	<b>MIEJSKA</b>
Źródło wody	<b>WODA MIEJSKA</b>	Uciążliwość okolicy	<b>CICHE</b>
Internet	✓	Domofon	✓

Rodzaj okien	<b>PLASTIKOWE</b>	Wodomierz	✓
Liczba miejsc parkingowych	<b>1</b>	Typ parkingu	<b>KOSTKA BRUKOWA</b>
Ogródek	✓	Balkon	✓



Marta Palczak  
Pośrednik w obrocie nieruchomościami, specjalista od nieruchomości mieszkaniowych.

604150047  
marta@iangroup.net

Więcej ofert na stronie [www.iangroup.net](http://www.iangroup.net)