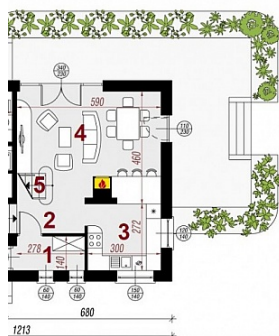


DOM NA SPRZEDAŻ

liczba pokoi: 5, pow. całkowita: 131,24 m², pow. działki: 768,00 m²,

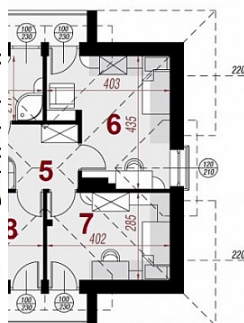
Raławówka

Cena **365 000** zł



- 1 Wiatro
- 2 Hol
- 3 Kuchn
- 4 Salon
- 5 Schoc
- 6 Łazien
- 7 Kottov
- 8 Garaż

RAZEM



- PO
- 1 Schody
 - 2 Pokój
 - 3 Garder
 - 4 Łazien
 - 5 Hol
 - 6 Pokój
 - 7 Pokój
 - 8 Pokój

RAZEM



Prezentujemy Państwu ofertę sprzedaży nowego domu w zabudowie bliźniaczej w stanie surowym zamkniętym, zlokalizowanego na obrzeżach **Rzeszowa w miejscowości Raławówka**.

Bliźniak wybudowany według projektu DOM W MIRCIE 4, **powierzchnia użytkowa 110,15 m² + 16,97 m² garaż + 4,12 m² kotłownia**, działka **7,68 ara**, bliźniak w stanie surowym zamkniętym w miejscowości Raławówka na obrzeżach Rzeszowa od strony osiedla Zwiężczyca. Bliźniak wybudowany według projektu DOM W MIRCIE 4, cechującego się nowoczesną bryłą a przede wszystkim efektywnie wykorzystaną powierzchnią użytkową, bliźniak wybudowany w spokojnej okolicy domów jednorodzinnych, bardzo dobrze została dobrana lokalizacja która zapewnia swobodny dojazd do miasta, wszystkie potrzebne do życia instytucje takie jak szkoła,

żłobki, przedszkola, przystanki autobusowe, dom w systemie surowym zamkniętym, dogodna lokalizacja i bezpieczne otoczenie czynią inwestycję jedną z najatrakcyjniejszych miejsc do zamieszkania z dala od zgiełku i tłoku miasta.

Układ pomieszczeń: PARTER 70,78 m²,

- wiatrołap 3,73 m²,
- hol 6,23 m²,
- kuchnia 8,11 m²,
- salon + jadalnia 24,34 m²,
- schody 3,76 m²,
- łazienka 3,52 m²,
- kotłownia 4,12 m²,
- garaż 16,97 m²,

PODDASZE 60,46 m²,

- schody 1,51 m²,
- pokój 9,43 m²,
- garderoba 4,48 m²,
- łazienka 7,03 m²,
- hol 5,79 m²,
- pokój 12,68 m²,
- pokój 9,86 m²,
- pokój 9,68 m²,

Stan surowy zamknięty:

- fundament żelbetowy monolityczny,
- fundamenty izolacja pionowa i pozioma,
- ściany zewnętrzne i wewnętrzne nośne z pustaków ceramika,
- strop lany żelbetowy,
- schody wewnętrzne lane betonowe,
- dach: konstrukcja drewniana impregnowana, kryty blachodachówką,
- orywnowanie pion i poziom,
- kominy prefabrykaty,
- okna PCV trzy szybowe, zewnątrz kolor, wewnątrz białe,
- docieplenie budynku styropianem grubości 15 cm,
- tynk zewnętrzny,
- drzwi wejściowe antywłamaniowe,
- brama garażowa segmentowa,
- zerowa wylewka,
- media: woda w budynku, prąd skrzynka, kanalizacja i gaz na działce warunki przyłącza,

Masz pytania odnośnie oferty? Zadzwoń chętnie odpowiem.

IAN GROUP - Marta Palczak - 178640606, 604150047


Oferta biura nieruchomości numer 1623/DM. Cena : 365 000 zł . Tel. 178640606, 604150047 . Ogłoszenie niniejsze nie stanowi oferty handlowej w rozumieniu przepisów Kodeksu Cywilnego.

Kredyty:

Dzięki współpracy z profesjonalnymi brokerami kredytowymi możemy dla Państwa sprawdzić aktualne warunki w 25 największych bankach, porównać je i wybrać najkorzystniejszy kredyt dostosowany do Państwa potrzeb i możliwości. Zapewniamy szeroki wybór ofert kredytowych zarówno dla osób prywatnych jak i dla firm.

Prowadzimy sprzedaż domów jednorodzinnych w Rzeszowie i okolicach, mieszkań z rynku wtórnego i pierwotnego w Rzeszowie, działek pod zabudowę jednorodzinna.

Pełną ofertę naszego biura nieruchomości Rzeszów znajdą Państwo na www.iangroup.net

Symbol	1623/DM	Stan budynku	BARDZO DOBRY
Rodzaj nieruchomości	DOM	Rodzaj transakcji	SPRZEDAŻ
Status	AKTUALNA	Rodzaj rynku	WTÓRNY
Nieruchomość dostępna od	17.01.2020	Cena 	365 000 PLN
Cena za m2	2 781 PLN	Kraj	POLSKA
Województwo	PODKARPACKIE	Powiat	rzeszowski
Gmina	Boguchwała	Miejscowość	Raławówka
Ulica	Raławówka	Powierzchnia całkowita	131 m²
Powierzchnia działki	768 m²	Powierzchnia użytkowa	131 m²
Rodzaj domu	BLIŹNIACZY	Przeznaczenie	MIESZKALNE
Rodzaj budynku	DOM	Rok budowy	2019
Standard	SUROWY ZAMKNIĘTY	Konstrukcja budynku	TRADYCYJNA
Typ kuchni	Z OKNEM	Liczba łazienek	2
Liczba WC	2	Droga dojazdowa	ASFALTOWA
Liczba pokoi	5	Ogrzewanie	C.O. GAZOWE
Podpiwniczenie /piwnica	NIEPODPIWNICZONY	Forma własności	PEŁNA WŁASNOŚĆ
Linia telefoniczna	✓	Energia elektryczna	✓
Podłączony gaz	✓	Podłączony wodociąg	✓
Podłączona kanalizacja	✓	Rodzaj kanalizacji	MIEJSKA
Źródło wody	WODA MIEJSKA	Uciążliwość okolicy	CICHE
Rodzaj okien	PLASTIKOWE	Ogrodzenie	BRAK OGRODZENIA
Wodomierz	✓	Garaż	✓
Typ garażu	W BUDYNKU	Miejsc garażowych	1
Balkon	✓	Taras	✓



Marta Palczak
Pośrednik w obrocie nieruchomościami, specjalista od nieruchomości
mieszkaniowych.

604150047
marta@iangroup.net

Więcej ofert na stronie www.iangroup.net