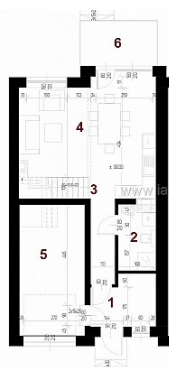


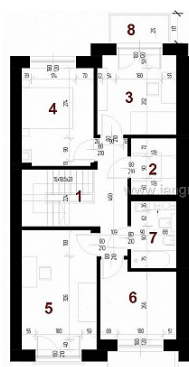
## DOM NA SPRZEDAŻ

liczba pokoi: 3, pow. całkowita: 119,20 m<sup>2</sup>, pow. działki: 200,00 m<sup>2</sup>,  
Rzeszów, Wilkowyja

Cena **500 000** zł



PARTER	
1 Wiatrołap	4,08 m <sup>2</sup>
2 Łazienka	4,52 m <sup>2</sup>
3 Komunikacja	4,08 m <sup>2</sup>
4 Salon+aneks kuch.	30,98 m <sup>2</sup>
5 Garaż	16,72 m <sup>2</sup>
<b>RAZEM</b>	<b>60,38 m<sup>2</sup></b>
6 Taras	7,80 m <sup>2</sup>



PIĘTRO	
1 Komunikacja	8,59 m <sup>2</sup>
2 Garderoba	3,86 m <sup>2</sup>
3 Pokój	9,46 m <sup>2</sup>
4 Pokój	10,44 m <sup>2</sup>
5 Pokój	13,59 m <sup>2</sup>
6 Garderoba	8,59 m <sup>2</sup>
7 Łazienka	4,29 m <sup>2</sup>
<b>RAZEM</b>	<b>58,82 m<sup>2</sup></b>
8 Balkon	2,80 m <sup>2</sup>



**Przedstawiamy Państwu ofertę sprzedaży domów w zabudowie szeregowej z garażem w bryle budynku w stanie deweloperskim w Rzeszowie dzielnica Wilkowyja.**

**W przypadku zainteresowania prosimy podać numer oferty - 1607/DM.**

**Kupując nowy dom zyskujesz :**

**NIE PŁACISZ 2% PODATKU OD CZYNNOŚCI CYWILNO PRAWNYCH.**

**DEWELOPER UDZIELA GWARANCJI NA DOM.**

Nowa inwestycja domy w zabudowie szeregowej, segmenty skrajne i środkowe z garażem w bryle budynku , powierzchnia całkowita 119,2 m<sup>2</sup> , działka około 2 ary , domy budowane według indywidualnego projektu, wszystkie media z sieci, domy powstają w nowoczesnym budynku jeno piętrowym w zabudowie szeregowej ,

inwestycja obejmuje budowę 5 domów jednorodzinnych w zabudowie szeregowej i 17 budynków szeregowych dwu lokalowych, na parterze zaprojektowane zostały mieszkania o powierzchni 60 m<sup>2</sup>, z dostępem do tarasu oraz ogródka, na piętrze natomiast zlokalizowane zostały lokale dwupoziomowe o powierzchni 90 m<sup>2</sup>. Domy budowane metodą tradycyjną, z wysokiej jakości materiałów, w spokojnej okolicy domów jednorodzinnych, bardzo dobrze została dobrana lokalizacja która zapewnia swobodny dojazd do centrum miasta, wszystkie potrzebne do życia instytucje takie jak szkoła, żłobek, przedszkola, przystanki autobusowe, park, sklepy są zaledwie kilka minut pieszo od inwestycji, dogodna lokalizacja i bezpieczne otoczenie czynią inwestycję jedną z najatrakcyjniejszych miejsc do zamieszkania w Rzeszowie z dala od zgiełku i tłoku miasta.

Szeregówki w trakcie realizacji, planowany termin ukończenia inwestycji **IV kwartał 2019 rok.**

**Prezentujemy ofertę sprzedaży szeregówek środkowych i skrajnych o powierzchni 119,2 m<sup>2</sup> z garażem w bryle budynku, działka 2 ary.**

**Układ pomieszczeń: PARTER: 60,38 m<sup>2</sup>:**

- wiatrołap 4,08 m<sup>2</sup>,
- łazienka 4,52 m<sup>2</sup>,
- komunikacja 4,08 m<sup>2</sup>,
- salon + aneks kuch. 30,98 m<sup>2</sup>,
- garaż 16,72 m<sup>2</sup>,
- taras 7,80 m<sup>2</sup>,

**PIĘTRO: 58,82 m<sup>2</sup>:**

- komunikacja 8,59 m<sup>2</sup>,
- garderoba 3,86 m<sup>2</sup>,
- pokój 9,46 m<sup>2</sup>,
- pokój 10,44 m<sup>2</sup>,
- pokój 13,59 m<sup>2</sup>,
- garderoba 8,59 m<sup>2</sup>,
- łazienka 4,29 m<sup>2</sup>,
- balkon 2,80 m<sup>2</sup>,

**Standard budynku: Stan deweloperski:**

- ściany konstrukcyjne i działowe: pustak ceramiczny Weinerberger Porotherm,
- stropy żelbetowe,
- dach blachodachówka,
- ocieplenie styropian 15 cm,
- tynk akrylowy,
- parapety zewnętrzne blaszane, blacha powlekana,
- balustrady metalowe,
- droga dojazdowa i miejsca postojowe Płyty Jumbo,
- ściany wewnętrzne i sufity: tynki wapienno-cementowe,
- podłogi ostateczne wylewki,
- drzwi wejściowe stalowe,
- okna PCV 3 szybowe,
- parapety wewnętrzne aglomarmur,
- łazienki- przyłącza do wanny, pryszniców, umywalek, zawór i odpływ do pralki,
- kuchnia- przyłącze wody oraz odpływ do zlewozmywaka i zmywarki,
- instalacja wodno- kanalizacyjna,
- instalacja elektryczna,
- instalacja TV i internet,
- instalacja centralnego ogrzewania
- piec gazowy dwufunkcyjny, kondensacyjny z zamkniętą komorą spalania,

- grzejniki panelowe,
- ogrzewanie podłogowe w łazience, holu i kuchni,
- instalacja gazowa,
- instalacja domofonowa

**Szeregówka środkowa stan deweloperski 500 000 zł**

**Szeregówka skrajna stan deweloperski 540 000 zł**

## **Kontakt**

**IAN GROUP** – Marta – tel. 178640606, 604150047

[marta@iangroup.net](mailto:marta@iangroup.net)

ul. T.Kościuszki 4/3

35-030 Rzeszów


**Oferta biura nieruchomości numer 1607/DM.** Cena : **500 000 zł** . Tel. 178640606, 604150047 . Nasze biuro nieruchomości należy do Rzeszowskiego Stowarzyszenia Pośredników w Obrocie Nieruchomościami . Ogłoszenie niniejsze nie stanowi oferty handlowej w rozumieniu przepisów Kodeksu Cywilnego.

## Kredyty:

Dzięki współpracy z profesjonalnymi brokerami kredytowymi możemy dla Państwa sprawdzić aktualne warunki w 25 największych bankach, porównać je i wybrać najkorzystniejszy kredyt dostosowany do Państwa potrzeb i możliwości. Zapewniamy szeroki wybór ofert kredytowych zarówno dla osób prywatnych jak i dla firm.

Prowadzimy sprzedaż domów jednorodzinnych w Rzeszowie i okolicach, mieszkań z rynku wtórnego i pierwotnego w Rzeszowie, działek pod zabudowę jednorodzinna.

Pełną ofertę naszego biura nieruchomości Rzeszów znajdą Państwo na [www.iangroup.net](http://www.iangroup.net)

Uciążliwości i ograniczenia	<b>BRAK UCIAŻLIWOŚCI</b>	Symbol	<b>1607/DM</b>
Stan budynku	<b>BARDZO DOBRY</b>	Rodzaj nieruchomości	<b>DOM</b>
Rodzaj transakcji	<b>SPRZEDAŻ</b>	Status	<b>AKTUALNA</b>
Rodzaj rynku	<b>PIERWOTNY</b>	Nieruchomość dostępna od	<b>05.02.2019</b>
Cena 	<b>500 000 PLN</b>	Cena za m2	<b>4 195 PLN</b>
Kraj	<b>POLSKA</b>	Województwo	<b>PODKARPACKIE</b>
Powiat	<b>Rzeszów</b>	Miejscowość	<b>Rzeszów</b>
Dzielnica - osiedle	<b>Wilkowyja</b>	Ulica	<b>Wilkowyja</b>
Powierzchnia całkowita	<b>119 m<sup>2</sup></b>	Powierzchnia działki	<b>200 m<sup>2</sup></b>
Powierzchnia użytkowa	<b>119 m<sup>2</sup></b>	Rodzaj domu	<b>SZEREGOWIEC ŚRODKOWY</b>
Przeznaczenie	<b>MIESZKALNE</b>	Rodzaj budynku	<b>DOM</b>
Rok budowy	<b>2018</b>	Standard	<b>DEWELOPERSKI</b>
Konstrukcja budynku	<b>MUROWANA</b>	Materiał ścian	<b>PUSTAK</b>
Typ kuchni	<b>ANEKS KUCHENNY</b>	Liczba łazienek	<b>2</b>
Liczba WC	<b>2</b>	Droga dojazdowa	<b>ASFALTOWA</b>
Liczba pokoi	<b>3</b>	Źródło c.w.	<b>GAZOWY 2-OBIEGOWY</b>
Ogrzewanie	<b>C.O. GAZOWE</b>	Podpiwniczenie /piwnica	<b>NIEPODPIWNICZONY</b>
Stan instalacji	<b>NOWA</b>	Forma własności	<b>PEŁNA WŁASNOŚĆ</b>
Linia telefoniczna	✓	Energia elektryczna	✓
Podłączony gaz	✓	Podłączony wodociąg	✓
Podłączona kanalizacja	✓	Rodzaj kanalizacji	<b>MIEJSKA</b>
Źródło wody	<b>WODA MIEJSKA</b>	Uciążliwość okolicy	<b>CICHE</b>
Internet	✓	Rodzaj okien	<b>PLASTIKOWE</b>
Poddasze	<b>UŻYTKOWE</b>	Rodzaj ogrodzenia	<b>SIATKA</b>
Ogrodzenie	<b>CZĘŚCIOWE</b>	Licznik prądu	✓

Garaż	✓	Typ garażu	<b>W BUDYNKU</b>
Miejsz garażowych	<b>1</b>	Liczba miejsc parkingowych	<b>1</b>
Typ parkingu	<b>NA PODJEŹDZIE</b>	Ogródek	✓
Kominek	✓	Balkon	✓
Taras	✓		



Marta Palczak  
Pośrednik w obrocie nieruchomościami, specjalista od nieruchomości mieszkaniowych.

604150047  
marta@iangroup.net

Więcej ofert na stronie [www.iangroup.net](http://www.iangroup.net)