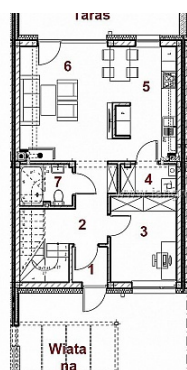


DOM NA SPRZEDAŻ

liczba pokoi: 4, pow. całkowita: 107,00 m², pow. działki: 230,00 m²,

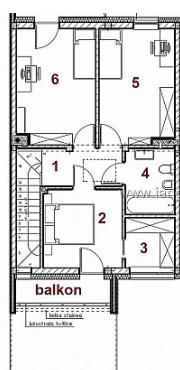
Rzeszów, Miłocin

Cena **399 000** zł



PARTER

1 Wiatrołap	1,92 m ²
2 Hol	7,94 m ²
3 Gabinet	8,91 m ²
4 Pom. gosp.	2,52 m ²
5 Kuchnia	11,25 m ²
6 Salon	16,68 m ²
7 Łazienka	3,05 m ²
RAZEM	52,27 m²



PIĘTRO

1 Komunikacja	8,99 m ²
2 Pokój	9,46 m ²
3 Garderoba	3,78 m ²
4 Łazienka	5,03 m ²
5 Pokój	13,35 m ²
6 Pokój	14,03 m ²
RAZEM	54,64 m²



Do sprzedania nowe szeregowki środkowe w trakcie realizacji. Lokalizacja: Rzeszów dzielnica Miłocin

W przypadku zainteresowania prosimy podać numer oferty - 1620/DM - w sprawie oferty prosimy o kontakt z opiekunem oferty Marta tel. 178640606, 604150047.

Kupując nowy dom zyskujesz potrójnie:

KLIENT KUPUJĄCY NIE PŁACI 2% PODATKU OD CZYNNOŚCI CYWILNO PRAWNYCH.

PROWIZJA ABSOLUTNE 0%.

DEWELOPER UDZIELA GWARANCJI NA DOM.

Powstające szeregowki to pierwszy etap inwestycji, szeregowki środkowe o powierzchni 107 m², działka około

1,7 ara, szeregówki budowane według indywidualnego projektu , cechującego się nowoczesną bryłą w oprawie drewna oraz duże przeszklenia , a przede wszystkim efektywnie wykorzystaną powierzchnią użytkową, piętro szeregówek bez skosów . W pierwszym etapie powstaje 9 domów w zabudowie szeregowej , docelowo będzie 18 domów . Szeregówki budowane metodą tradycyjną z wykorzystaniem wysokiej klasy materiałów z dbałością o detale. Przy każdym budynku znajdują się 2 miejsca parkingowe w tym jedno zadaszone, dojazd do nieruchomości szeroką 5,5 m drogą z kostki brukowej. Bardzo dobra lokalizacja, dojazd droga asfaltowa , szybki dojazd do centrum miasta, spokojne miejsce.

Planowany termin realizacji stanu surowego III kwartał 2019 rok .

Układ pomieszczeń: PARTER 52,27 m²

- wiatrołap 1,92 m²,
- hol 7,94 m²,
- gabinet 8,91 m²,
- pom. gospodarcze 2,52 m²,
- kuchnia 11,25 m²,
- salon 16,68 m²,
- łazienka 3,05 m²,

PIĘTRO : 54,64 m²

- hol 8,99 m² ,
- pokój 9,46 m² ,
- garderoba 3,78 m² ,
- łazienka 5,03 m² ,
- pokój 13,35 m² ,
- pokój 14,03 m² ,

Standard budynku :stan surowy zamknięty:

- ławy fundamentowe lane zbrojone,
- fundament bloczki betonowe,
- wieniec konstrukcyjny żelbetowy,
- fundament izolacja pionowa i pozioma, dysperbit, styrodur o grubości 10 cm, folia kubełkowa,
- fundamenty zasypane piaskiem zagęszczanym mechanicznie,
- wylewka zerowa ,
- stropy i schody wewnętrzne lane betonowe zbrojone,
- ściany pustak ceramiczny 25 cm ,
- ścianki działowe,
- ocieplone 18 cm styropian,
- otynkowane , elewacja budynku wykonana zostanie zgodnie z przedstawioną wizualizacją,
- okna 3 - szybowe PCV,
- drzwi wejściowe ocieplone , antywłamaniowe ,
- dach płaski, styropian, kryty papą bitumiczną,
- orywnowanie pionowe i poziome ,
- wykonane balustrady,
- komin do pieca CO,
- podejście do kominka w salonie ,
- tarasy i schody wejściowe z kostki brukowej,
- podjazd i podejście do domu z kostki brukowej,
- wszystkie działki ogrodzone od strony ogrodu,
- media: energia elektryczna, gaz, woda i kanalizacja w budynku.


Istnieje możliwość wykończenia domu do stanu deweloperskiego , cena uzależniona od poziomu wykończenia.

Numer oferty 1620/DM . Cena : 399 000zł . Tel. 178640606, 668403805. Ogłoszenie niniejsze nie stanowi oferty handlowej w rozumieniu przepisów Kodeksu Cywilnego.

Kredyty:

Dzięki współpracy z profesjonalnymi brokerami kredytowymi możemy dla Państwa sprawdzić aktualne warunki w 25 największych bankach, porównać je i wybrać najkorzystniejszy kredyt dostosowany do Państwa potrzeb i możliwości. Zapewniamy szeroki wybór ofert kredytowych zarówno dla osób prywatnych jak i dla firm. Prowadzimy sprzedaż domów jednorodzinnych w Rzeszowie i okolicach, mieszkań z rynku wtórnego i pierwotnego w Rzeszowie, działek pod zabudowę jednorodzinna.

Pełną ofertę naszego biura nieruchomości Rzeszów znajdą Państwo na www.iangroup.net

Uciążliwości i ograniczenia	BRAK UCIAŻLIWOŚCI	Symbol	1620/DM
Stan budynku	SUROWY ZAMKNIĘTY	Rodzaj nieruchomości	DOM
Rodzaj transakcji	SPRZEDAŻ	Status	AKTUALNA
Rodzaj rynku	PIERWOTNY	Nieruchomość dostępna od	20.09.2019
Cena 	399 000 PLN	Cena za m2	3 729 PLN
Kraj	POLSKA	Województwo	PODKARPACKIE
Powiat	Rzeszów	Miejscowość	Rzeszów
Dzielnica - osiedle	Miłocin	Ulica	Miłocin
Powierzchnia całkowita	107 m²	Powierzchnia działki	230 m²
Powierzchnia użytkowa	107 m²	Rodzaj domu	SZEREGOWIEC ŚRODKOWY
Przeznaczenie	MIESZKALNE	Rodzaj budynku	DOM
Rok budowy	2019	Standard	SUROWY ZAMKNIĘTY
Konstrukcja budynku	MUROWANA	Materiał ścian	PUSTAK
Technika budowy	TRADYCYJNA	Typ kuchni	ANEKS KUCHENNY
Liczba łazienek	1	Liczba WC	1
Droga dojazdowa	ASFALTOWA	Liczba pokoi	4
Źródło c.w.	GAZOWY 2-OBIEGOWY	Ogrzewanie	C.O. GAZOWE
Podpiwniczenie /piwnica	NIEPODPIWNICZONY	Forma własności	PEŁNA WŁASNOŚĆ
Linia telefoniczna	✓	Energia elektryczna	✓
Podłączony gaz	✓	Podłączony wodociąg	✓
Podłączona kanalizacja	✓	Rodzaj kanalizacji	MIEJSKA
Źródło wody	WODA MIEJSKA	Uciążliwość okolicy	CICHE
Internet	✓	Rodzaj okien	PLASTIKOWE
Rodzaj ogrodzenia	SIATKA	Ogrodzenie	CZĘŚCIOWE
Licznik prądu	✓	Wodomierz	✓

Garaż	×	Liczba miejsc parkingowych	2
Typ parkingu	NA PODJEŹDZIE	Kominek	✓
Balkon	✓	Taras	✓



Marta Palczak
Pośrednik w obrocie nieruchomościami, specjalista od nieruchomości mieszkaniowych.

604150047
marta@iangroup.net

Więcej ofert na stronie www.iangroup.net