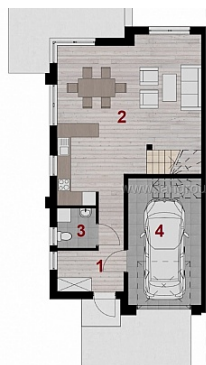


DOM NA SPRZEDAŻ

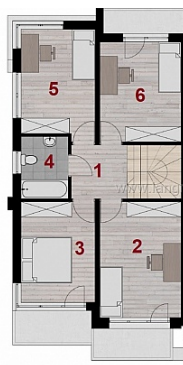
liczba pokoi: 5, pow. całkowita: 134,20 m², pow. działki: 300,00 m²,

Głogów Małopolski

Cena **449 000** zł



PARTER	
1 Komunikacja	8,9 m ²
2 Salon+aneks	39,4 m ²
3 Łazienka	3,0 m ²
4 Garaż	17,9 m ²
RAZEM	69,2 m²



PIĘTRO	
1 Komunikacja	9,2 m ²
2 Pokój	14,7 m ²
3 Pokój	11,6 m ²
4 Łazienka	4,5 m ²
5 Pokój	12,3 m ²
6 Pokój	12,7 m ²
RAZEM	65,0 m²



Wakacyjna promocja! Tylko teraz - 50.000 zł!

Przedstawiamy Państwu ofertę sprzedaży nowych domów w trakcie realizacji. Budynek w zabudowie bliźniaczej w stanie surowym zamkniętym, zlokalizowane na osiedlu domów jednorodzinnych w miejscowości **Głogów Małopolski**.

KUPIJĄC NOWY DOM NIE PŁACISZ PODATKU OD CZYNNOŚCI CYWILNO PRAWNYCH W WYSOKOŚCI 2%
DEWELOPER WYSTAWIA FAKTURĘ VAT ORAZ UDZIELA GWARANCJI.

Inwestycja bliźniaków w trakcie budowy, indywidualny projekt budynków, powierzchnia 134,2 m² + 63 m² strychu do adaptacji, działka od 2,7 - 3,03 ara, bliźniaki w stanie surowym zamkniętym w miejscowości Głogów Małopolski. Bliźniaki budowane według indywidualnego projektu, cechującego się nowoczesną bryłą a przede wszystkim efektywnie wykorzystaną powierzchnią użytkową, piętro bliźniaków bez skosów. Inwestycja to 12 domów w zabudowie bliźniaczej czyli 6 bliźniaków, osiedle budowane jest w spokojnej okolicy domów jednorodzinnych, bardzo dobrze została dobrana lokalizacja która zapewnia swobodny dojazd do miasta, obwodnicy czy autostrady, wszystkie potrzebne do życia instytucje takie jak szkoła, żłobki, przedszkola, przystanki autobusowe, domy oddawane w systemie surowym zamkniętym lub deweloperskim, dogodna lokalizacja i bezpieczne otoczenie czynią inwestycję jedną z najatrakcyjniejszych miejsc do zamieszkania z dala od zgiełku i tłoku miasta.

Bliźniaki w trakcie realizacji, planowany termin ukończenia inwestycji I kwartał 2020 rok.

Układ pomieszczeń: PARTER 69,2 m²,

- komunikacja 8,9 m²,
- salon z aneksem kuchennym 39,4 m²,
- łazienka 3,0 m²,
- garaż 17,9 m²,

PIĘTRO 65,0 m²,

- komunikacja 9,2 m²,
- pokój 14,7 m²,
- pokój 11,6 m²,
- łazienka 4,5 m²,
- pokój 12,3 m²,
- pokój 12,7 m²,

STRYCH : 63,0 m²,

Stan deweloperski:

- fundament żelbetowy monolityczny,
- ściany fundamentowe pustak piano - betonowy 18 cm ,
- fundamenty izolacja pionowa i pozioma,
- ściany zewnętrzne i wewnętrzne nośne z pustaków ,
- stropy lane żelbetowe,
- schody wewnętrzne lane betonowe,
- dach: konstrukcja drewniana impregnowana, kryty blachodachówką ,
- orywnowanie pion i poziom pcv,
- kominy prefabrykaty ,
- okna PCV z mikrowentylacją,
- balustrady balkonowe stalowe z wypełnieniem przeziernym,
- docieplenie budynku styropianem grubości 15 cm,
- tynk baranek 1,5,
- drzwi wejściowe antywłamaniowe,
- brama garażowa automatyczna,
- wszystkie media doprowadzone do budynku,
- ogrodzenie zewnętrzne terenu osiedla oraz wewnętrzne panele stalowe prefabrykowane ,
- droga, chodniki, parkingi i podjazdy kostka brukowa,
- ściany i stropy tynk gipsowy,
- ocieplenie poddasza wełna 20cm i płyty karton-gips,

- posadzki wylewka końcowa cementowa,
- posadzki parteru izolacja styropian 10 cm,
- rozprowadzona instalacja wodno -kanalizacyjna,
- rozprowadzona instalacja elektryczna,
- rozprowadzona instalacja,
- rozprowadzona instalacja centralnego ogrzewania,
- piec gazowy dwufunkcyjny i kaloryfery,
- ogrzewanie podłogowe na parterze i w górnej łazience,

Masz pytania odnośnie oferty? Zadzwoń chętnie odpowiem.

IAN GROUP - Marta Palczak - 178640606, 604150047


Oferta biura nieruchomości numer **1621/DM. Cena : 449 000 zł** . Tel. 178640606, 604150047 . Ogłoszenie niniejsze nie stanowi oferty handlowej w rozumieniu przepisów Kodeksu Cywilnego.

Kredyty:

Dzięki współpracy z profesjonalnymi brokerami kredytowymi możemy dla Państwa sprawdzić aktualne warunki w 25 największych bankach, porównać je i wybrać najkorzystniejszy kredyt dostosowany do Państwa potrzeb i możliwości. Zapewniamy szeroki wybór ofert kredytowych zarówno dla osób prywatnych jak i dla firm.

Prowadzimy sprzedaż domów jednorodzinnych w Rzeszowie i okolicach, mieszkań z rynku wtórnego i pierwotnego w Rzeszowie, działek pod zabudowę jednorodzinna.

Pełną ofertę naszego biura nieruchomości Rzeszów znajdą Państwo na www.iangroup.net

Uciążliwości i ograniczenia	BRAK UCIAŻLIWOŚCI	Symbol	1621/DM
Stan budynku	SUROWY ZAMKNIĘTY	Rodzaj nieruchomości	DOM
Rodzaj transakcji	SPRZEDAŻ	Status	AKTUALNA
Rodzaj rynku	PIERWOTNY	Nieruchomość dostępna od	01.05.2020
Cena 	449 000 PLN	Cena za m2	3 346 PLN
Kraj	POLSKA	Województwo	PODKARPACKIE
Powiat	rzeszowski	Miejscowość	Głogów Małopolski
Ulica	Głogów Małopolski	Powierzchnia całkowita	134 m²
Powierzchnia działki	300 m²	Powierzchnia użytkowa	134 m²
Rodzaj domu	PÓŁ BLIŻNIAKA	Przeznaczenie	MIESZKALNE
Rodzaj budynku	DOM	Rok budowy	2020
Standard	SUROWY ZAMKNIĘTY	Konstrukcja budynku	MUROWANA
Materiał ścian	PUSTAK	Typ kuchni	ANEKS KUCHENNY
Liczba łazienek	2	Liczba WC	2
Droga dojazdowa	ASFALTOWA	Liczba pokoi	5
Źródło c.w.	GAZOWY 2-OBIEGOWY	Ogrzewanie	C.O. GAZOWE
Podpiwniczenie /piwnica	NIEPODPIWNICZONY	Forma własności	PEŁNA WŁASNOŚĆ
Linia telefoniczna	✓	Energia elektryczna	✓
Podłączony gaz	✓	Podłączony wodociąg	✓
Podłączona kanalizacja	✓	Rodzaj kanalizacji	MIEJSKA
Źródło wody	WODA MIEJSKA	Uciążliwość okolicy	CICHE
Internet	✓	Rodzaj okien	PLASTIKOWE
Licznik prądu	✓	Wodomierz	✓
Typ garażu	W BUDYNKU	Miejsc garażowych	1
Liczba miejsc parkingowych	1	Typ parkingu	KOSTKA BRUKOWA

Ogródek



Kominek



Balkon



Taras



Marta Palczak
Pośrednik w obrocie nieruchomości, specjalista od nieruchomości
mieszkaniowych.

604150047
marta@iangroup.net

Więcej ofert na stronie www.iangroup.net