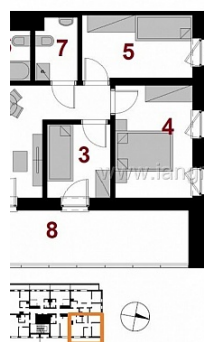


## MIESZKANIE NA SPRZEDAŻ

liczba pokoi: 4, pow. całkowita: 51,68 m<sup>2</sup>,

Rzeszów, Słocina

Cena **325 584** zł



Mieszkanie  
4 pokoje ; VI

- 1 Hol
- 2 Salon+aneks
- 3 Pokój
- 4 Pokój
- 5 Pokój
- 6 Łazienka
- 7 Toaleta

RAZEM

- 8 Loggia



Prezentujemy Państwu ofertę sprzedaży mieszkania czteropokojowego w stanie deweloperskim.

Ostatnie tego typu nowe mieszkanie w stanie deweloperskim w **Rzeszowie osiedle Słocina ul. Witolda.**

**GOTOWE DO ODBIORU!**

Oferta biura sprzedaży numer 1563/M, w sprawie oferty prosimy o kontakt z opiekunem oferty- **Marta tel. 604-150-047**, 178640606 marta@iangroup.net.

Obejrzyj wideo-prezentację oferty: <https://www.youtube.com/watch?v=O4GzfuCUGks>.

KUPUJĄC MIESZKANIE OD DEWELOPERA NIE PŁACISZ PODATKU OD CZYNNOSCI CYWILNO PRAWNYCH 2% -  
zyskujesz również gwarancję na mieszkanie.  
PROWIZJA ABSOLUTNE 0% OD KUPUJĄCEGO.

Niniejsze ogłoszenie przedstawia ofertę sprzedaży ostatniego tego typu mieszkania **4 pokojowego**.

OSTATNIE WOLNE Mieszkanie o powierzchni **51,68** ulokowane na 6 piętrze w szesnasto-piętrowych budynkach.

Inwestycja składa się z 3 budynków wielorodzinnych, dwa budynki 16- piętrowe i jeden 11- piętrowy, łącznie 264 mieszkania. W budynkach zaprojektowano mieszkania jedno, dwu, trzy i cztero-pokojowe, powierzchnia mieszkań od około 24 do 85 m<sup>2</sup>, wszystkie mieszkania posiadają przestronne balkony typu loggia, dla wygody mieszkańców zamontowano windy cichobieżne od poziomu garażu. W części podziemnej zaprojektowano parking podziemny, w którym przewidziano miejsce parkingowe dla każdego mieszkania. Do dyspozycji mieszkańców dostępny będzie również parking na poziomie terenu.

W mieszkaniach zostanie zastosowane ekologiczne ogrzewanie z sieci miejskiej poprzez logotermy.

Woda grzewcza kierowana jest bezpośrednio do instalacji centralnego ogrzewania danego mieszkania w celu utrzymania wymaganej i zaprogramowanej temperatury powietrza lub ciepłej wody. Dzięki takiemu rozwiązaniu każdy mieszkaniec sam może wpływać na komfort cieplny niezależnie od pory roku. Sprawną wymianę powietrza w każdych warunkach atmosferycznych i redukcję strat ciepła o ponad połowę zapewnia system wentylacji mechanicznej zastosowanej w budynkach. Budynki budowane metodą tradycyjną, z użyciem wysokiej jakości materiałów, cechuje je elegancka forma architektoniczna oraz staranne wykończenie, indywidualny projekt budynków. Dla poczucia bezpieczeństwa mieszkańców osiedle będzie monitorowane zarówno garaż podziemny jak i na zewnętrzne otoczenie osiedla. Lokalizacja Osiedla to obecnie jedna z najprężniej rozwijających się dzielnic Rzeszowa. Mieszkańcy będą mogli korzystać z wygody mieszkania blisko centrum miasta przy jednoczesnym zachowaniu ciszy i spokoju od miejskiego zgiełku. W bliskiej odległości park z placem zabaw, z pewnością docenią rodziny z dziećmi oraz osoby preferujące wypoczynek na świeżym powietrzu.

### **Układ pomieszczeń:**

- hol,
- pokój dzienny z aneksem kuchennym,
- trzy pokoje,
- łazienka,
- toaleta,
- balkon typu loggia.

### **Mieszkanie narożne dwustronne .**

#### **Standard deweloperski mieszkania:**

- tynki wewnętrzne,
- ściany przygotowane pod gładź szpachlową i malowanie,
- wylewki cementowe przygotowane podłogę pod okładziny podłogowe,
- stolarka okienna PCV z szybami o współczynniku przenikalności cieplnej K1-1,
- drzwi wejściowe antywłamaniowe GERDA,
- instalacja wodno-kanalizacyjna,
- instalacja elektryczna z gniazdami i wyłącznikami elektrycznymi,
- instalacja centralnego ogrzewania z grzejnikami,
- instalacja RTV z gniazdami,
- instalacja domofonowa.

**Możliwość wykończenia mieszkania pod klucz.**

**Do każdego mieszkania doliczana jest kwota za przyłącza mediów 7 626 zł.**

**Obowiązkowy wykup miejsca parkingowe w garażu podziemnym od 29 000 zł.**

**Obowiązkowy wykup komórki lokatorskiej około 13 000 zł.**

**Numer oferty 1563/M . Cena : 325584 zł . Tel. 178640606, 604150047.**


Ogłoszenie niniejsze nie stanowi oferty handlowej w rozumieniu przepisów Kodeksu Cywilnego.

Kredyty:

Dzięki współpracy z profesjonalnymi brokerami kredytowymi możemy dla Państwa sprawdzić aktualne warunki w największych bankach, porównać je i wybrać najkorzystniejszy kredyt dostosowany do Państwa potrzeb i możliwości. Zapewniamy szeroki wybór ofert kredytowych zarówno dla osób prywatnych jak i dla firm.

Prowadzimy sprzedaż domów jednorodzinnych w Rzeszowie i okolicach, mieszkań z rynku wtórnego i pierwotnego w Rzeszowie, działek pod zabudowę jednorodzinna.

Pełną ofertę naszego biura nieruchomości Rzeszów znajdą Państwo na [www.iangroup.net](http://www.iangroup.net)

Symbol	<b>1563/M</b>	Uciążliwości i ograniczenia	<b>BRAK UCIAŻLIWOŚCI</b>
Komórka lokatorska	✓	Rozkład mieszkania	<b>DWUSTRONNE</b>
Stan budynku	<b>BARDZO DOBRY</b>	Rodzaj nieruchomości	<b>MIESZKANIE</b>
Rodzaj transakcji	<b>SPRZEDAŻ</b>	Status	<b>AKTUALNA</b>
Rodzaj rynku	<b>PIERWOTNY</b>	Nieruchomość dostępna od	<b>14.05.2020</b>
Cena 	<b>325 584 PLN</b>	Cena za m2	<b>6 300 PLN</b>
Kraj	<b>POLSKA</b>	Województwo	<b>PODKARPACKIE</b>
Powiat	<b>Rzeszów</b>	Miejscowość	<b>Rzeszów</b>
Dzielnica - osiedle	<b>Słocina</b>	Ulica	<b>Witolda</b>
Powierzchnia całkowita	<b>52 m<sup>2</sup></b>	Powierzchnia użytkowa	<b>52 m<sup>2</sup></b>
Rodzaj mieszkania	<b>4-POKOJOWE</b>	Rodzaj budynku	<b>WIEŻOWIEC</b>
Rok budowy	<b>2020</b>	Standard	<b>DEWELOPERSKI</b>
Materiał ścian	<b>PUSTAK, CEGŁA</b>	Typ kuchni	<b>ANEKS KUCHENNY</b>
Liczba łazienek	<b>1</b>	Liczba WC	<b>1</b>
Droga dojazdowa	<b>ASFALTOWA</b>	Liczba pokoi	<b>4</b>
Piętro	<b>6</b>	Liczba pięter	<b>16</b>
Ilość poziomów	<b>1</b>	Źródło c.w.	<b>SIEĆ MIEJSKA</b>
Ogrzewanie	<b>C.O. Z SIECI MIEJSKIEJ</b>	Podpiwniczenie /piwnica	<b>PIWNICA</b>
Stan instalacji	<b>NOWA</b>	Forma własności	<b>PEŁNA WŁASNOŚĆ</b>
Linia telefoniczna	✓	Winda w nieruchomości	✓
Podłączony gaz	✗	Podłączony wodociąg	✓
Podłączona kanalizacja	✓	Rodzaj kanalizacji	<b>MIEJSKA</b>
Źródło wody	<b>WODA MIEJSKA</b>	Uciążliwość okolicy	<b>CICHE</b>
Internet	✓	Telewizja kablowa	✓
Wideofon	✓	Rodzaj okien	<b>PLASTIKOWE</b>

Licznik prądu	✓	Typ garażu	<b>PODZIEMNY</b>
Miejsc garażowych	<b>1</b>	Udogodnienia dla inwalidów	✓
Balkon	✓	Ilość balkonów	<b>1</b>
Loggia	✓		



Marta Palczak  
Pośrednik w obrocie nieruchomościami, specjalista od nieruchomości mieszkaniowych.

604150047  
marta@iangroup.net

Więcej ofert na stronie [www.iangroup.net](http://www.iangroup.net)