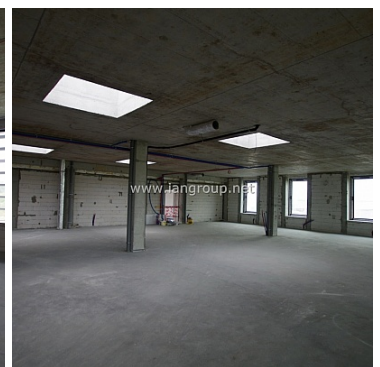
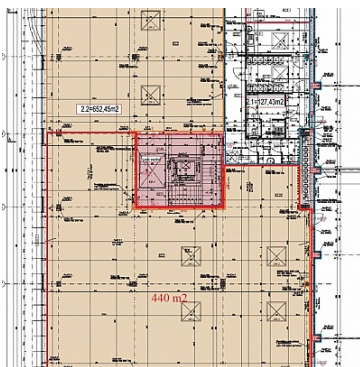


LOKAL NA WYNAJEM
pow. całkowita: 440,00 m²,
Rzeszów
Cena **11 000** zł



Do wynajęcia lokal biurowy o powierzchni **440m²**. Lokal mieści się w nowo wybudowanym budynku zlokalizowany w **Rzeszowie przy ul. Lubelskiej**. Bardzo dobra lokalizacja, dogodny dojazd do lotniska Rzeszów - Jasionka, szybki dojazd do węzła z drogą ekspresową S-19 i autostradą A4.

Oferta numer 1659/LK/3

Lokal znajduje się na 2 piętrze 2 piętrowego budynku wolnostojącego. Budynek bardzo reprezentacyjny znajdujący się bezpośrednio przy ulicy Lubelskiej w Rzeszowie. Parking przed budynkiem. Standard: lokal do końcowego wykończenia i adaptacji, duże uchylne okna, klimatyzacja, wentylacja, sieć

teleinformatyczna, przeszklona cichobieżna winda, duże świetliki doświetlające lokal z góry.

Dostępne powierzchnie biurowe do wynajęcia:

2 piętro:

440 m² - powierzchnia do wykończenia i dowolnej adaptacji.

Istnieje możliwość aranżacji wykończenia pod przyszłego najemcę.

Cena: 25 zł/m²/netto + 6 zł/m²/netto (utrzymanie części wspólnych) + media.

Masz pytania odnośnie oferty? Zadzwoń chętnie odpowiem.

IAN GROUP - Damian Palczak - 178640606, 698850217.

Oferta biura nieruchomości numer 1659/LK/3. Ogłoszenie niniejsze nie stanowi oferty handlowej w rozumieniu przepisów Kodeksu Cywilnego. Pełną ofertę naszego biura znajdą Państwo na www.iangroup.net.

Symbol	1659/LK/3	Rodzaj nieruchomości	LOKAL
Rodzaj transakcji	WYNAJEM	Status	AKTUALNA
Nieruchomość dostępna od	03.06.2020	Cena 	11 000 PLN
Cena za m2	25 PLN	Kraj	POLSKA
Województwo	PODKARPACKIE	Powiat	Rzeszów
Miejscowość	Rzeszów	Ulica	Lubelska
Powierzchnia całkowita	440 m²	Powierzchnia użytkowa	440 m²
Rodzaj lokalu / przeznaczenie	BIUROWY	Typ lokalu/umiejscowienie	BUDYNEK WOLNOSTOJĄCY
Usytuowanie lokalu	W BUDYNKU	Rodzaj budynku	ODDZIELNY OBIEKT
Rok budowy	2019	Standard	DEWELOPERSKI
Konstrukcja budynku	TRADYCYJNA	Liczba łazienek	3
Liczba WC	1	Droga dojazdowa	ASFALTOWA
Piętro	2	Liczba pięter	2
Liczba pomieszczeń	1	Umeblowanie	BRAK
Ogrzewanie	C.O. GAZOWE	Podpiwniczenie /piwnica	NIEPODPIWNICZONY
Forma własności	PEŁNA WŁASNOŚĆ	Linia telefoniczna	✓
Winda w nieruchomości	✓	Energia elektryczna	✓
Podłączony gaz	✓	Podłączony wodociąg	✓
Podłączona kanalizacja	✓	Rodzaj kanalizacji	MIEJSKA
Źródło wody	WODA MIEJSKA	Uciążliwość okolicy	UMIARKOWANIE CICHE
Klimatyzacja	✓	Wentylacja	✓
Internet	✓	Alarm	✓
Monitoring	✓	Kształt dachu	PŁASKI
Ogrodzenie	PEŁNE	Licznik prądu	✓
Opomiarowanie ciepła	✓	Liczba miejsc parkingowych	2

Typ parkingu

KOSTKA BRUKOWA

Stan budynku

BARDZO DOBRY

Instalacja
przeciwpożarowa



Uciążliwości i
ograniczenia

BRAK UCIAŻLIWOŚCI



Damian Palczak
Pośrednik w obrocie nieruchomościami, nieruchomości
komercyjne.

604150046
damianpalczak@iangroup.net

Więcej ofert na stronie www.iangroup.net