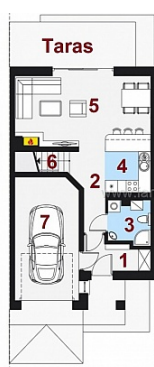


DOM NA SPRZEDAŻ

liczba pokoi: 4, pow. całkowita: 154,80 m², pow. działki: 284,00 m²,

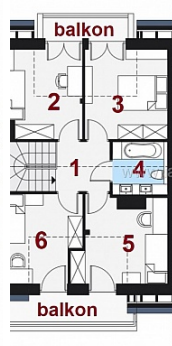
Rzeszów, Słocina

Cena **439 000** zł



PARTER

1 Wiatrolap	5,40 m ²
2 Hol+schody	8,35 m ²
3 Łazienka	4,80 m ²
4 Kuchnia	6,80 m ²
5 Salon	38,55 m ²
6 Spiżarka	1,40 m ²
7 Garaż	19,00 m ²
RAZEM	84,30 m²



PODDASZE

1 Hol+schody	7,75
2 Pokój	11,30
3 Pokój	13,55
4 Łazienka	5,90
5 Pokój	16,10
6 Pokój	15,90
RAZEM	70,50



Do sprzedania szeregówki w trakcie realizacji w stanie surowym zamkniętym w **Rzeszowie dzielnica Słocina**.

W przypadku zainteresowania prosimy podać numer oferty - 1644/DM.

KUPUJĄCY NIE PŁACI PODATKU OD CZYNNOŚCI CYWILNO PRAWNYCH W WYSOKOŚCI 2% DEWELOPER WYSTAWIA FAKTURĘ VAT ORAZ UDZIELA GWARANCJI.

Szeregówki w trakcie budowy ,budowane według indywidualnego projektu , powierzchnia użytkowa **135,8 m² + 19 m² garaż** , działki przy środkowych szeregówkach około 2,84 ara, przy skrajnych 4,85 ara , szeregówki w

stanie surowym zamkniętym w Rzeszowie dzielnica Słocina . Szeregówki o nowoczesnej bryle, budowany metodą tradycyjną z wysokiej klasy materiałów , inwestycja składa się z dziesięciu domów w zabudowie szeregowej , domy budowane w spokojnej okolicy domów jednorodzinnych, bardzo dobrze została dobrana lokalizacja która zapewnia dostęp do szkoły, przedszkola, sklepów, przychodni, swobodny dojazd do centrum Rzeszowa.

Szeregówki w trakcie realizacji, planowany termin zakończenia **IV kwartał 2020.**

Układ pomieszczeń: PARTER 84,3 m² :

- wiatrołap 5,40 m²,
- hol+ schody 8,35 m²,
- łazienka 4,80 m²,
- kuchnia 6,80 m²,
- salon 38,55 m²,
- spiżarka 1,40 m²,
- garaż 19,00 m²,

PODDASZE 70,50 m² :

- hol+ schody 7,75 m²,
- pokój 11,30 m²,
- pokój 13,55 m²,
- łazienka 5,90 m²,
- pokój 8,46 m²,
- pokój 16,10 m²,
- pokój 15,90 m²,

Standard budynku: STAN SUROWY ZAMKNIĘTY:439 000 zł

- ławy fundamentowe żelbetowe ,
- ściany fundamentowe żelbetowe,
- ocieplenie fundamentu styrodur,
- izolacja pionowa i pozioma fundamentu,
- ściany zewnętrzne i wewnętrzne nośne z pustaków ceramicznych POROTHERM grubości 25 cm,
- ściany wewnętrzne działowe z pustaków ceramicznych ,
- schody wewnętrzne żelbetowe,
- stropy lane żelbetowe,
- kominy systemowe wentylacyjne, spalinowe, dymowe,
- dach: konstrukcja drewniana impregnowana, kryty dachówką ,
- podbitka dachowa ,
- orynnowanie pionowe i poziome,
- wykonana ślepa wylewka,
- rozprowadzenie kanalizacji na parterze,
- ocieplenie styropianem grubość 20 cm,
- tynk zewnętrzne,
- parapety zewnętrzne,
- okna PCV trzyszybowe ,
- rolety zewnętrzne z napędem,
- drzwi wejściowe antywłamaniowe ,
- brama garażowa segmentowa ocieplona,
- balustrady na balkonach,

- działka wyrównana, ogrodzona z trzech stron,
- podjazd i chodnik kostka brukowa ,
- media gaz i prąd na działce , woda i kanalizacja w budynku.

Możliwość wykończenia domu do stanu deweloperskiego .

Numer oferty 1644/DM . Cena zakup 439 000zł

Masz pytania odnośnie oferty? Zadzwoń chętnie odpowiem.

IAN GROUP - Marta Palczak - 178640606, 604150047.


Pełną ofertę naszego biura nieruchomości Rzeszów znajdą Państwo na naszej stronie internetowej IAN GROUP Nieruchomości.

Ogłoszenie niniejsze nie stanowi oferty handlowej w rozumieniu przepisów Kodeksu Cywilnego.

Kredyty:

Dzięki współpracy z profesjonalnymi brokerami kredytowymi możemy dla Państwa sprawdzić aktualne warunki w 25 największych bankach, porównać je i wybrać najkorzystniejszy kredyt dostosowany do Państwa potrzeb i możliwości. Zapewniamy szeroki wybór ofert kredytowych zarówno dla osób prywatnych jak i dla firm.

Prowadzimy sprzedaż domów jednorodzinnych w Rzeszowie i okolicach, mieszkań z rynku wtórnego i pierwotnego w Rzeszowie, działek pod zabudowę jednorodzinna.

Uciążliwości i ograniczenia	BRAK UCIAŻLIWOŚCI	Symbol	1644/DM
Stan budynku	SUROWY ZAMKNIĘTY	Rodzaj nieruchomości	DOM
Rodzaj transakcji	SPRZEDAŻ	Status	AKTUALNA
Rodzaj rynku	PIERWOTNY	Nieruchomość dostępna od	29.11.2020
Cena 	439 000 PLN	Cena za m2	2 836 PLN
Kraj	POLSKA	Województwo	PODKARPACKIE
Powiat	Rzeszów	Miejscowość	Rzeszów
Dzielnica - osiedle	Słocina	Ulica	Słocina
Powierzchnia całkowita	155 m²	Powierzchnia działki	284 m²
Powierzchnia użytkowa	155 m²	Rodzaj domu	SZEREGOWIEC
Przeznaczenie	MIESZKALNE	Rodzaj budynku	DOM
Rok budowy	2020	Standard	SUROWY ZAMKNIĘTY
Konstrukcja budynku	TRADYCYJNA	Materiał ścian	PUSTAK
Typ kuchni	ANEKS KUCHENNY	Liczba łazienek	2
Liczba WC	2	Droga dojazdowa	ASFALTOWA
Liczba pokoi	4	Ogrzewanie	INNE
Podpiwniczenie /piwnica	NIEPODPIWNICZONY	Forma własności	PEŁNA WŁASNOŚĆ
Linia telefoniczna	✓	Energia elektryczna	✓
Podłączony gaz	✓	Podłączony wodociąg	✓
Podłączona kanalizacja	✓	Rodzaj kanalizacji	MIEJSKA
Źródło wody	WODA MIEJSKA	Uciążliwość okolicy	CICHE
Internet	✓	Rodzaj okien	PLASTIKOWE
Pokrycie dachu	DACHÓWKA	Kształt dachu	SKOŚNY
Rodzaj ogrodzenia	SIATKA	Ogrodzenie	CZĘŚCIOWE
Licznik prądu	✓	Wodomierz	✓

Typ garażu	W BUDYNKU	Miejsc garażowych	1
Liczba miejsc parkingowych	1	Typ parkingu	KOSTKA BRUKOWA
Ogródek	✓	Kominek	✓
Balkon	✓	Taras	✓



Marta Palczak
Pośrednik w obrocie nieruchomościami, specjalista od nieruchomości mieszkaniowych.

604150047
marta@iangroup.net

Więcej ofert na stronie www.iangroup.net