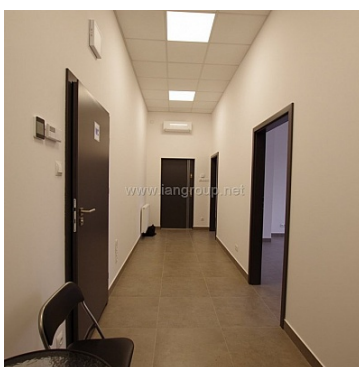


**LOKAL NA WYNAJEM**  
pow. całkowita: 86,00 m<sup>2</sup>,  
Rzeszów  
Cena **3 800** zł



Do wynajęcia nowoczesny lokal o łącznej powierzchni **86m<sup>2</sup>** zlokalizowany w **Rzeszowie - ul. Litewska**. Lokal jest w 100% przystosowany pod prowadzenie **usług medycznych**, umywalka w każdym pokoju, **klimatyzacja**, wysokość pomieszczeń **3,3m**. Możliwość prowadzenia innej działalności - **idealny pod kancelarie, biuro projektowe**.

W przypadku zainteresowania prosimy podać numer oferty - 1688/LK.

**Duży parking przy budynku, idealny dojazd do centrum Rzeszowa.**

Nowoczesny budynek oddany do użytku w 2019 roku. Instalacja światłowodowa w każdym z pomieszczeń.

**Standard lokalu:**

- na podłogach płytki,
- winda,
- klimatyzacja,
- okna PCV.

**Układ pomieszczeń:**

- 4 oddzielne pomieszczenia,
- pomieszczenie socjalne,
- WC.


**Media:** wszystkie z sieci miejskiej i indywidualnie opomiarowane, C.O. – gazowe.

**Oferta numer 1688/LK. Cena: 3800 zł/mc/netto + media.**

Masz pytania odnośnie oferty? Zadzwoń chętnie odpowiem.

IAN GROUP – Damian Palczak - 178640606, 604150046.

Ogłoszenie niniejsze nie stanowi oferty handlowej w rozumieniu przepisów Kodeksu Cywilnego. Pełną ofertę naszego biura znajdą Państwo na [www.iangroup.net](http://www.iangroup.net)

Symbol	<b>1688/LK</b>	Rodzaj nieruchomości	<b>LOKAL</b>
Rodzaj transakcji	<b>WYNAJEM</b>	Status	<b>AKTUALNA</b>
Nieruchomość dostępna od	<b>05.03.2020</b>	Cena 	<b>3 800 PLN</b>
Cena za m2	<b>44 PLN</b>	Kaucja	<b>3 800 PLN</b>
Kraj	<b>POLSKA</b>	Województwo	<b>PODKARPACKIE</b>
Powiat	<b>Rzeszów</b>	Miejscowość	<b>Rzeszów</b>
Ulica	<b>Litewska</b>	Powierzchnia całkowita	<b>86 m<sup>2</sup></b>
Powierzchnia użytkowa	<b>86 m<sup>2</sup></b>	Rodzaj lokalu / przeznaczenie	<b>BIUROWY, UŻYTKOWY</b>
Typ lokalu/umiejscowienie	<b>BUDYNEK WOLNOSTOJĄCY</b>	Usytuowanie lokalu	<b>W BUDYNKU</b>
Rodzaj budynku	<b>ODDZIELNY OBIEKT</b>	Rok budowy	<b>2019</b>
Standard	<b>IDEALNY</b>	Konstrukcja budynku	<b>TRADYCYJNA</b>
Materiał ścian	<b>PUSTAK</b>	Typ kuchni	<b>ANEKS KUCHENNY</b>
Liczba łazienek	<b>1</b>	Liczba WC	<b>1</b>
Droga dojazdowa	<b>ASFALTOWA</b>	Piętro	<b>parter</b>
Liczba pięter	<b>3</b>	Liczba pomieszczeń	<b>4</b>
Umeblowanie	<b>BRAK</b>	Źródło c.w.	<b>GAZOWY 2-OBIEGOWY</b>
Ogrzewanie	<b>C.O. GAZOWE</b>	Podpiwniczenie /piwnica	<b>NIEPODPIWNICZONY</b>
Stan instalacji	<b>NOWA</b>	Linia telefoniczna	✓
Winda w nieruchomości	✓	Energia elektryczna	✓
Podłączony gaz	✓	Podłączony wodociąg	✓
Podłączona kanalizacja	✓	Rodzaj kanalizacji	<b>MIEJSKA</b>
Źródło wody	<b>WODA MIEJSKA</b>	Uciążliwość okolicy	<b>CICHE</b>
Wentylacja	✓	Internet	✓
Domofon	✓	Rodzaj okien	<b>PLASTIKOWE</b>
Rodzaj podłogi	<b>GRES</b>	Licznik prądu	✓

Wodomierz	✓	Liczba miejsc parkingowych	<b>30</b>
Typ parkingu	<b>KOSTKA BRUKOWA</b>	Udogodnienia dla inwalidów	✓
Stan budynku	<b>BARDZO DOBRY</b>	Za co opłaty dodatkowe	<b>VAT, GAZ, PRĄD, OGRZEWANIE, INTERNET</b>
Dotychczasowe użytkowanie	<b>BIUROWE, MEDYCZNE</b>	Uciążliwości i ograniczenia	<b>BRAK UCIAŻLIWOŚCI</b>



Damian Palczak  
Pośrednik w obrocie nieruchomości, nieruchomości komercyjne.

604150046  
damianpalczak@iangroup.net

Więcej ofert na stronie [www.iangroup.net](http://www.iangroup.net)