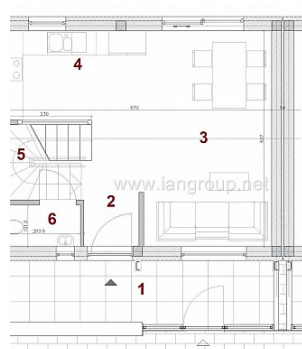


DOM NA SPRZEDAŻ

liczba pokoi: 4, pow. całkowita: 99,50 m², pow. działki: 100,00 m²,

Rzeszów, Przybyszówka

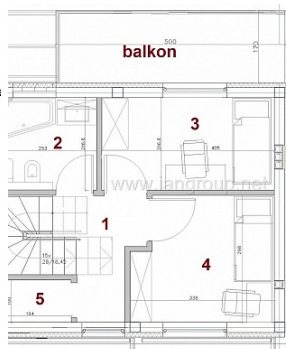
Cena **459 000** zł



PARTER se

- 1 Wiatrołap
- 2 Hol
- 3 Salon
- 4 Kuchnia
- 5 Schody
- 6 Toaleta

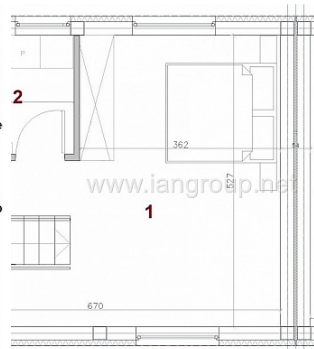
RAZEM



PIĘTRO I se

- 1 Hol
- 2 Łazienka
- 3 Pokój
- 4 Pokój
- 5 Pom.gosp

RAZEM



PIĘTRO II se

- 1 Pol
- 2 Łaz

RAZEM



Do sprzedania nowe szeregowki środkowe w trakcie realizacji. Lokalizacja: **Rzeszów dzielnica Przybyszówka ul. Ustrzycka**. W przypadku zainteresowania prosimy podać numer oferty - 1642/DM - w sprawie oferty prosimy o kontakt z opiekunem oferty Marta tel. 178640606, 604150047.

Kupując nowy dom zyskujesz potrójnie:

KLIENT KUPUJĄCY NIE PŁACI 2% PODATKU OD CZYNNOŚCI CYWILNO PRAWNYCH.

PROWIZJA ABSOLUTNE 0%.

DEWELOPER UDZIELA GWARANCJI NA DOM.

Do sprzedania środkowe szeregowki o powierzchni **99,5 m²**, działka około **1 ar**, szeregowki budowane według

indywidualnego projektu , cechującego się nowoczesną bryłą w oprawie drewna oraz duże przeszklenia , a przede wszystkim efektywnie wykorzystaną powierzchnią użytkową, piętra szeregówek bez skosów . Szeregówki budowane metodą tradycyjną z wykorzystanie wysokiej klasy materiałów z dbałością o detale. Do każdej szeregówki 2 miejsca parkingowe , dojazd do nieruchomości droga miejska asfaltowa .Bardzo dobra lokalizacja, szybki dojazd do centrum miasta, spokojne miejsce.

Planowany termin realizacji stanu surowego zamkniętego **II kwartał 2020 rok .**

Układ pomieszczeń: PARTER 39 m2

- wiatrołap 4,8 m2,
- hol 3,9 m2,
- salon 16,5 m2,
- kuchnia 7,8 m2,
- schody 4,0 m2,
- toaleta 2,0 m2,

PIĘTRO I : 30,1 m2

- hol 4,4 m2 ,
- łazienka 5,5 m2 ,
- pokój 8,8 m2 ,
- pokój 8,4 m2 ,
- pom.gosp. 2,0 m2 ,

PIĘTRO II : 30,4 m2

- pokój 24,0 m2 ,
- łazienka 6,4 m2 ,

Standard budynku :stan surowy zamknięty:

- fundament lany zbrojony,
- fundament izolacja pionowa i pozioma,
- fundamenty ocieplone,
- stropy lane betonowe zbrojone,
- ściany pustak solbet ,
- ocieplone 12 cm styropian ,
- otynkowane , elewacja budynku wykonana zostanie zgodnie z przedstawioną wizualizacją,
- okna 3 - szybowe PCV na zewnątrz kolor wewnątrz białe ,
- drzwi wejściowe , antywłamaniowe ,
- dach płaski, stropodach,
- orynowanie pionowe i poziome ,
- wylewka zerowa,
- działka wyrównana,
- media: energia elektryczna, gaz, woda i kanalizacja w budynku.

Istnieje możliwość wykończenia domu do stanu deweloperskiego , cena uzależniona od poziomu wykończenia.


Numer oferty 1642/DM . Cena : 459 000zł . Tel. 178640606, 604150047 Ogłoszenie niniejsze nie stanowi oferty handlowej w rozumieniu przepisów Kodeksu Cywilnego.

Kredyty:

Dzięki współpracy z profesjonalnymi brokerami kredytowymi możemy dla Państwa sprawdzić aktualne warunki w 25 największych bankach, porównać je i wybrać najkorzystniejszy kredyt dostosowany do Państwa potrzeb i możliwości. Zapewniamy szeroki wybór ofert kredytowych zarówno dla osób prywatnych jak i dla firm.

Prowadzimy sprzedaż domów jednorodzinnych w Rzeszowie i okolicach, mieszkań z rynku wtórnego i pierwotnego w Rzeszowie, działek pod zabudowę jednorodzinna.

Pełną ofertę naszego biura nieruchomości Rzeszów znajdą Państwo na www.iangroup.net

Uciążliwości i ograniczenia	BRAK UCIAŻLIWOŚCI	Symbol	1642/DM
Stan budynku	BARDZO DOBRY	Rodzaj nieruchomości	DOM
Rodzaj transakcji	SPRZEDAŻ	Status	AKTUALNA
Rodzaj rynku	PIERWOTNY	Nieruchomość dostępna od	15.02.2021
Cena 	459 000 PLN	Cena za m2	4 613 PLN
Kraj	POLSKA	Województwo	PODKARPACKIE
Powiat	Rzeszów	Miejscowość	Rzeszów
Dzielnica - osiedle	Przybyszówka	Ulica	Przybyszówka
Powierzchnia całkowita	100 m²	Powierzchnia działki	100 m²
Powierzchnia użytkowa	100 m²	Rodzaj domu	SZEREGOWIEC ŚRODKOWY
Przeznaczenie	MIESZKALNE	Rodzaj budynku	DOM
Rok budowy	2021	Standard	DEWELOPERSKI
Typ kuchni	Z OKNEM	Liczba łazienek	2
Liczba WC	2	Droga dojazdowa	ASFALTOWA
Liczba pokoi	4	Ogrzewanie	C.O. GAZOWE
Podpiwniczenie /piwnica	NIEPODPIWNICZONY	Stan instalacji	NOWA
Forma własności	PEŁNA WŁASNOŚĆ	Linia telefoniczna	✓
Energia elektryczna	✓	Podłączony gaz	✓
Podłączony wodociąg	✓	Podłączona kanalizacja	✓
Rodzaj kanalizacji	MIEJSKA	Źródło wody	WODA MIEJSKA
Uciążliwość okolicy	CICHE	Internet	✓
Rodzaj okien	PLASTIKOWE	Licznik prądu	✓
Wodomierz	✓	Garaż	✗
Liczba miejsc parkingowych	2	Typ parkingu	KOSTKA BRUKOWA

Kominek



Balkon



Taras



Marta Palczak
Pośrednik w obrocie nieruchomościami, specjalista od nieruchomości
mieszkaniowych.

604150047
marta@iangroup.net

Więcej ofert na stronie www.iangroup.net