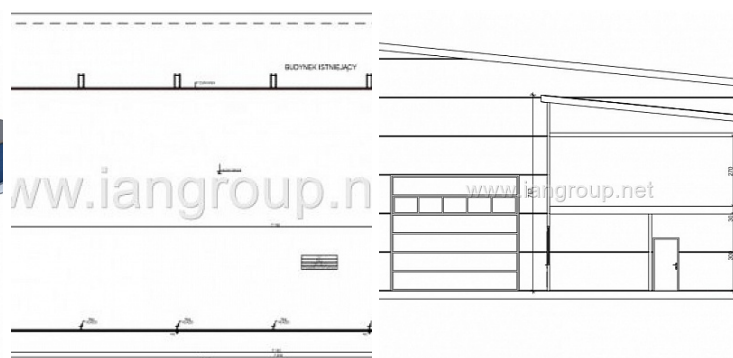
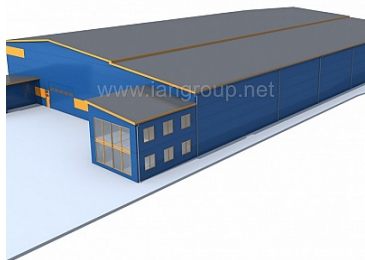


OBIEKT NA WYNAJEM

pow. całkowita: 880,00 m², pow. działki: 1 000,00 m²,

Rzeszów, Pobitno

Cena **20 000** zł



Do wynajęcia nowobudowana hala produkcyjno-magazynowa, hala o powierzchni **720m + 160m²** powierzchni biurowej.

Hala zlokalizowana w **Rzeszów - Pobitno** - okolice ulicy Al. Żołnierzy Armii Wojska Polskiego (300m od ronda im. Jacka Kuronia).

Oferta numer 293/LK/3.

Hala jest obecnie w budowie, planowany termin oddania inwestycji I kwartał 2020.

Istnieje możliwość wykończenia budynku według wskazań przyszłego najemcy.

Układ pomieszczeń:

- hala - 720m² - jedna duża powierzchnia otwarta (możliwość najmu większej powierzchni, max 1000m²).
 - część biurowo socjalna - 160m²:
- Dane techniczne: konstrukcja stalowa, posadzka przemysłowa, wentylacja mechaniczna.
Wysokość hali : 8,16m w najniższym miejscu.
Brama wjazdowa 5x4m, dostęp z poziomu `0`.
Bardzo dobra lokalizacja, niedaleko łącznika w drogą szybkiego ruchu i autostradą, dojazd TIR bez ograniczeń.

Masz pytania odnośnie oferty? Zadzwoń chętnie odpowiem.

IAN GROUP - Damian Palczak - 178640606, 698850217

Czynsz: Cena za m² wynajmu hali to 20 zł/m² m - c netto (faktura VAT) + media według zużycia.

Cena za 1m² najmu powierzchni biurowej 35 zł/netto.

Tel. 178640606, 698850217. Ogłoszenie niniejsze nie stanowi oferty handlowej w rozumieniu przepisów Kodeksu Cywilnego. Pełną ofertę naszego biura znajdą Państwo na www.iangroup.net.

| | | | |
|--------------------------|---|--|---------------------------|
| Symbol | 293/LK/3 | Rodzaj nieruchomości | OBIEKT |
| Rodzaj transakcji | WYNAJEM | Status | AKTUALNA |
| Nieruchomość dostępna od | 31.01.2020 | Cena  | 20 000 PLN |
| Cena za m2 | 23 PLN | Kraj | POLSKA |
| Województwo | PODKARPACKIE | Powiat | Rzeszów |
| Miejscowość | Rzeszów | Dzielnica - osiedle | Pobitno |
| Ulica | Aleja Żołnierzy Armii Wojska Polskiego | Powierzchnia całkowita | 880 m² |
| Powierzchnia działki | 1 000 m² | Powierzchnia użytkowa | 880 m² |
| Powierzchnia magazynowa | 720 m² | Powierzchnia biurowa | 160 m² |
| Rodzaj budynku | ODDZIELNY OBIEKT | Rok budowy | 2020 |
| Standard | BARDZO DOBRY | Konstrukcja budynku | STALOWA |
| Droga dojazdowa | ASFALTOWA | Piętro | parter |
| Liczba pięter | 1 | Liczba pomieszczeń | 10 |
| Ogrzewanie | INNE | Podpiwniczenie /piwnica | NIEPODPIWNICZONY |
| Stan instalacji | NOWA | Linia telefoniczna | ✓ |
| Energia elektryczna | ✓ | Napięcie 400V (siła) | ✓ |
| Podłączony gaz | ✓ | Podłączony wodociąg | ✓ |
| Podłączona kanalizacja | ✓ | Rodzaj kanalizacji | MIEJSKA |
| Źródło wody | WODA MIEJSKA | Uciążliwość okolicy | UMIARKOWANIE CICHE |
| Wentylacja | ✓ | Internet | ✓ |
| Rodzaj podłogi | NIEPYLNA | Ogrodzenie | BRAK OGRODZENIA |
| Licznik prądu | ✓ | Liczba miejsc parkingowych | 10 |
| Typ parkingu | UTWARDZONY | Pomieszczenie gospodarcze | ✓ |
| Stan budynku | BARDZO DOBRY | Dotychczasowe | PRODUKCYJNO- |

użytkowanie

MAGAZYNOWE



Damian Palczak
Pośrednik w obrocie nieruchomościami, nieruchomości
komercyjne.

604150046
damianpalczak@iangroup.net

Więcej ofert na stronie www.iangroup.net