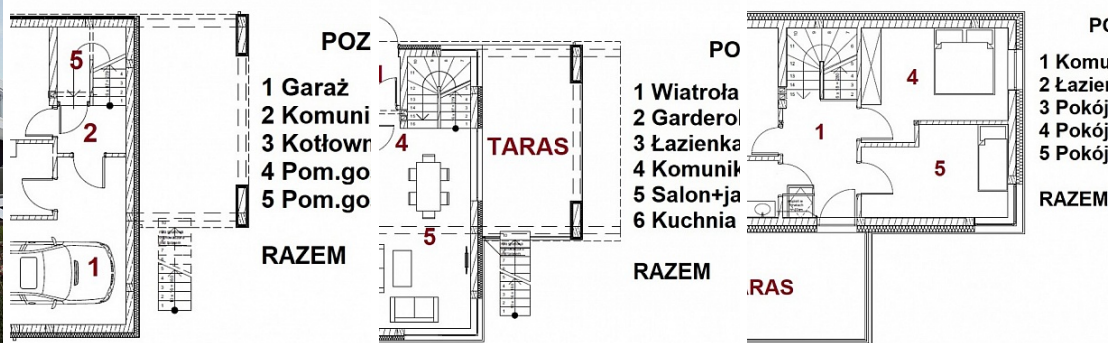


## DOM NA SPRZEDAŻ

liczba pokoi: 4, pow. całkowita: 150,70 m<sup>2</sup>, pow. działki: 750,00 m<sup>2</sup>,

Tyczyn

Cena **699 000** zł



Przedstawiamy Państwu ofertę sprzedaży nowych domów w trakcie realizacji. Budynek wolnostojący z garażem w bryle w **stanie surowym zamkniętym**, możliwość stanu deweloperskiego, zlokalizowane na nowym osiedlu domów jednorodzinnych w **Tyczynie na granicy z Rzeszowem**.

Obejrzyj wideo-prezentację oferty <https://www.youtube.com/watch?v=fDfN2p5ywck>.

**KUPUJĄC NOWY DOM NIE PŁACISZ PODATKU OD CZYNNOŚCI CYWILNO PRAWNYCH W WYSOKOŚCI 2% DEWELOPER WYSTAWIA FAKTURĘ VAT ORAZ UDZIELA GWARANCJI.**

Domy w trakcie budowy , indywidualny projekt budynków , powierzchnia całkowita **150,7 m<sup>2</sup>** , garaż w bryle budynku , działka około **7,5 ara**, domy oddawane w stanie surowym zamkniętym lub deweloperskim , zlokalizowane na obrzeżach Rzeszowa w Tyczynie . Domy o nowoczesnej bryle , indywidualny projekt budynków , na osiedlu zaprojektowano 4 funkcjonalne domy wolnostojące trzy-kondygnacyjne . Architektura budynków doskonale wkomponowuje się w estetykę i otoczenie. Osiedle budowane jest w spokojnej okolicy domów jednorodzinnych i terenów zielonych , działki widokowe , bardzo dobrze została dobrana lokalizacja która zapewnia swobodny dojazd do centrum miasta, domy oddawane w stanie surowym zamkniętym lub deweloperskim , w budowie wykorzystano wysokiej jakości materiały przy optymalnych rozwiązaniach konstrukcyjnych, zastosowane materiały zapewniają doskonałą izolację termiczną i akustyczną a rozwiązania konstrukcyjne pozwalają na dowolną aranżację wewnątrz. Dogodna lokalizacja i bezpieczne otoczenie czynią inwestycję jedną z najatrakcyjniejszych miejsc do zamieszkania z dala od zgiełku i tłoku miasta.

**Domy w trakcie realizacji planowany termin ukończenia stanu surowego zamkniętego II kwartał 2020 , stan deweloperski IV kwartał 2020 rok.**

#### **Układ pomieszczeń:**

POZIOM ` -1 ` 51,5 m<sup>2</sup>:

- garaż 23,1 m<sup>2</sup>,
- komunikacja 8,2 m<sup>2</sup>,
- kotłownia 7,3 m<sup>2</sup>,
- pom. gospodarcze 12,0 m<sup>2</sup>,
- pom. gospodarcze 0,9 m<sup>2</sup>,

POZIOM ` 0 ` 49,1 m<sup>2</sup>:

- wiatrołap 2,1 m<sup>2</sup>,
- garderoba 3,2 m<sup>2</sup>,
- łazienka 3,5 m<sup>2</sup>,
- komunikacja 4,9 m<sup>2</sup>,
- salon +jadalnia 29,5 m<sup>2</sup>,
- kuchnia 5,9 m<sup>2</sup>,

POZIOM ` +1 ` 50,1 m<sup>2</sup>:

- komunikacja 7,8 m<sup>2</sup>,
- łazienka 6,2 m<sup>2</sup>,
- pokój 12,0 m<sup>2</sup>,
- pokój 13,1 m<sup>2</sup>,
- pokój 11,0 m<sup>2</sup>,
- pom. gospodarcze 0,9 m<sup>2</sup>,

#### **Stan surowy zamknięty:**

- ławy fundamentowe żelbetowe monolityczny,
- ściany fundamentowe wylewane betonowe,
- izolacja pionowa i pozioma fundamentu ,
- fundament ocieplony ,zabezpieczony przed uszkodzeniami
- wylewka ,
- ściany zewnętrzne konstrukcyjne z pustaków ceramicznych ,
- ściany wewnętrzne konstrukcyjne z pustaków ceramicznych ,
- strop między kondygnacyjny monolityczny żelbetowy,

- schody wewnętrzne żelbetowe ,
- kominy spalinowe systemowe dostosowany do wymagań kotła,
- dach: blachodachówka panelowa ,
- orywnowanie pionowe i poziome ,
- okna PCV z mikro-wentylacją,
- drzwi zewnętrzne antywłamaniowe,
- brama garażowa segmentowa z napędem elektrycznym,
- ocieplenie zewnętrzne styropian 15 i 20 cm,
- tynk zewnętrzny,
- balustrady balkonowe tarasów stalowe z wypełnieniem ,
- doprowadzona do budynku instalacja wodno-kanalizacyjna,
- instalacja elektryczna do budynku,
- zbiornik bezodpływowy na nieczystości ciekłe
- ogrodzenie zewnętrzne terenu osiedla,
- droga, chodniki , parkingi i podjazdy z kostki brukowej i płyt jumbo.

Stan deweloperski dopłata 100 000 zł:

- ostateczna wylewka ,
- tynk wewnętrzny gipsowy,
- instalacje centralnego ogrzewania,
- piec 2-funkcyjny gazowy,
- instalacje elektryczne,
- instalacje sanitarne,
- instalacja zimnej i ciepłej wody,
- instalacja kanalizacji sanitarnej,
- instalacja gazowa,

**Masz pytania odnośnie oferty? Zadzwoń chętnie odpowiem.**


**IAN GROUP - Marta Palczak - 178640606, 604150047**

Oferta biura nieruchomości numer 1635/DM. Cena : 699 000 zł . Tel. 178640606, 604150047 . Ogłoszenie niniejsze nie stanowi oferty handlowej w rozumieniu przepisów Kodeksu Cywilnego.

Kredyty:  
Dzięki współpracy z profesjonalnymi brokerami kredytowymi możemy dla Państwa sprawdzić aktualne warunki w 25 największych bankach, porównać je i wybrać najkorzystniejszy kredyt dostosowany do Państwa potrzeb i możliwości. Zapewniamy szeroki wybór ofert kredytowych zarówno dla osób prywatnych jak i dla firm.

Prowadzimy sprzedaż domów jednorodzinnych w Rzeszowie i okolicach, mieszkań z rynku wtórnego i pierwotnego w Rzeszowie, działek pod zabudowę jednorodzinna.

Pełną ofertę naszego biura nieruchomości Rzeszów znajdą Państwo na [www.iangroup.net](http://www.iangroup.net)

Uciążliwości i ograniczenia	<b>BRAK UCIAŻLIWOŚCI</b>	Symbol	<b>1635/DM</b>
Stan budynku	<b>BARDZO DOBRY</b>	Rodzaj nieruchomości	<b>DOM</b>
Rodzaj transakcji	<b>SPRZEDAŻ</b>	Status	<b>AKTUALNA</b>
Rodzaj rynku	<b>PIERWOTNY</b>	Nieruchomość dostępna od	<b>15.05.2020</b>
Cena 	<b>699 000 PLN</b>	Cena za m2	<b>4 638 PLN</b>
Kraj	<b>POLSKA</b>	Województwo	<b>PODKARPACKIE</b>
Powiat	<b>rzeszowski</b>	Miejscowość	<b>Tyczyn</b>
Ulica	<b>Tyczyn</b>	Powierzchnia całkowita	<b>151 m<sup>2</sup></b>
Powierzchnia działki	<b>750 m<sup>2</sup></b>	Powierzchnia użytkowa	<b>151 m<sup>2</sup></b>
Forma własności działki	<b>WŁASNOŚĆ</b>	Rodzaj domu	<b>WOLNOSTOJĄCY</b>
Przeznaczenie	<b>MIESZKALNE</b>	Rodzaj budynku	<b>DOM</b>
Rok budowy	<b>2020</b>	Standard	<b>SUROWY ZAMKNIĘTY</b>
Konstrukcja budynku	<b>TRADYCYJNA</b>	Materiał ścian	<b>PUSTAK CERAMICZNY</b>
Typ kuchni	<b>ANEKS KUCHENNY</b>	Liczba łazienek	<b>2</b>
Liczba WC	<b>2</b>	Droga dojazdowa	<b>ASFALTOWA</b>
Liczba pokoi	<b>4</b>	Umeblowanie	<b>BRAK</b>
Ogrzewanie	<b>C.O. GAZOWE</b>	Podpiwniczenie /piwnica	<b>NIEPODPIWNICZONY</b>
Stan instalacji	<b>NOWA</b>	Forma własności	<b>PEŁNA WŁASNOŚĆ</b>
Linia telefoniczna	✓	Energia elektryczna	✓
Podłączony gaz	✓	Podłączony wodociąg	✓
Podłączona kanalizacja	✓	Rodzaj kanalizacji	<b>MIEJSKA</b>
Źródło wody	<b>WODA MIEJSKA</b>	Uciążliwość okolicy	<b>CICHE</b>
Rodzaj okien	<b>PLASTIKOWE</b>	Licznik prądu	✓
Wodomierz	✓	Garaż	✓
Typ garażu	<b>W BUDYNKU</b>	Miejsc garażowych	<b>1</b>

Liczba miejsc parkingowych	<b>1</b>	Typ parkingu	<b>KOSTKA BRUKOWA</b>
Ogródek	✓	Taras	✓



Marta Palczak  
Pośrednik w obrocie nieruchomościami, specjalista od nieruchomości mieszkaniowych.

604150047  
marta@iangroup.net

Więcej ofert na stronie [www.iangroup.net](http://www.iangroup.net)