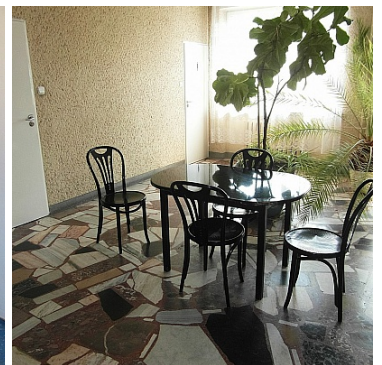


**LOKAL NA WYNAJEM**  
pow. całkowita: 16,50 m<sup>2</sup>,  
Rzeszów, Centrum  
Cena **600** zł



Do wynajęcia lokal biurowy o powierzchni **16,5 m<sup>2</sup>** znajdujący się na 2 piętrze budynku handlowo-usługowo-biurowego, zlokalizowany w Rzeszowie ul. Piłsudskiego.

**Oferta numer 1239/LK/2.**

**Układ powierzchni: 1 pomieszczenie, toaleta wspólna w korytarzu.**

**Standard:** dobry, na podłodze – wykładzina lub płytki, okna PCV.


**Media:** wszystkie media z sieci, ogrzewanie z sieci miejskiej, sieć telefoniczna, możliwość podpięcia się do sieci internetowej.

Powierzchnie dostępne do wynajęcia:

- 16,5 m<sup>2</sup> - 600 zł/netto/m-c/bez dodatkowych opłat w cenie prąd i ogrzewanie,

**Masz pytania odnośnie oferty? Zadzwoń chętnie odpowiem.  
IAN GROUP - Damian Palczak - 178640606, 698850217**

Numer oferty 1239/LK/2. Tel. 178640606, 698850217. **Ogłoszenie niniejsze nie stanowi oferty handlowej w rozumieniu przepisów Kodeksu Cywilnego. Pełną ofertę naszego biura znajdą Państwo na [www.iangroup.net](http://www.iangroup.net).**

Symbol	<b>1239/LK/2</b>	Rodzaj nieruchomości	<b>LOKAL</b>
Rodzaj transakcji	<b>WYNAJEM</b>	Status	<b>AKTUALNA</b>
Nieruchomość dostępna od	<b>05.09.2019</b>	Cena 	<b>600 PLN</b>
Cena za m2	<b>36 PLN</b>	Kraj	<b>POLSKA</b>
Województwo	<b>PODKARPACKIE</b>	Powiat	<b>Rzeszów</b>
Miejscowość	<b>Rzeszów</b>	Dzielnica - osiedle	<b>Centrum</b>
Ulica	<b>Piłsudskiego</b>	Powierzchnia całkowita	<b>17 m<sup>2</sup></b>
Powierzchnia użytkowa	<b>17 m<sup>2</sup></b>	Rodzaj lokalu / przeznaczenie	<b>BIUROWY</b>
Usytuowanie lokalu	<b>W BUDYNKU</b>	Rodzaj budynku	<b>KAMIENICA</b>
Standard	<b>DOBRY</b>	Konstrukcja budynku	<b>TRADYCYJNA</b>
Materiał ścian	<b>CEGŁA</b>	Technika budowy	<b>TRADYCYJNA</b>
Liczba WC	<b>2</b>	Droga dojazdowa	<b>ASFALTOWA</b>
Piętro	<b>2</b>	Liczba pięter	<b>3</b>
Liczba pomieszczeń	<b>1</b>	Ogrzewanie	<b>C.O. Z SIECI MIEJSKIEJ</b>
Linia telefoniczna	✓	Winda w nieruchomości	✗
Energia elektryczna	✓	Podłączony wodociąg	✓
Podłączona kanalizacja	✓	Rodzaj kanalizacji	<b>MIEJSKA</b>
Źródło wody	<b>WODA MIEJSKA</b>	Uciążliwość okolicy	<b>UMIARKOWANIE CICHE</b>
Internet	✓	Rodzaj okien	<b>PLASTIKOWE</b>
Rodzaj podłogi	<b>WYKŁADZINA</b>	Liczba miejsc parkingowych	<b>5</b>
Typ parkingu	<b>ASFALTOWY</b>	Stan budynku	<b>DOBRY</b>
Dotychczasowe użytkowanie	<b>BIUROWE</b>	Uciążliwości i ograniczenia	<b>BRAK UCIAŹLIWOŚCI</b>



Damian Palczak  
Pośrednik w obrocie nieruchomościami, nieruchomości  
komercyjne.

604150046  
damianpalczak@iangroup.net

Więcej ofert na stronie [www.iangroup.net](http://www.iangroup.net)