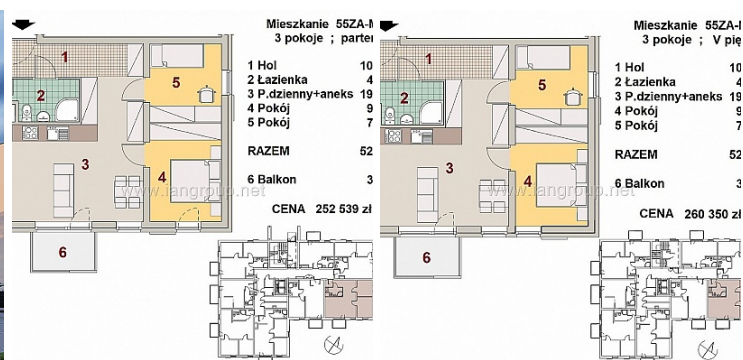


### MIESZKANIE NA SPRZEDAŻ

liczba pokoi: 3, pow. całkowita: 52,07 m<sup>2</sup>,

Rzeszów, Słocina

Cena **262 953** zł



Przedstawiamy Państwu ofertę sprzedaży mieszkań trzypokojowych , o powierzchni 52,07 m<sup>2</sup> w stanie deweloperskim .

Obejrzyj wideo prezentację oferty <https://www.youtube.com/watch?v=0sUgfe-TUU> .

Nowe mieszkania w trakcie realizacji , w stanie deweloperskim w Rzeszowie osiedle Słocina ul. Wieniawskiego . Termin realizacji IV kwartał 2020 rok

Oferta biura numer 1508/M, w sprawie oferty prosimy o kontakt - Marta tel. 604-150-047, 178640606 marta@iangroup.net.

**KUPUJĄC MIESZKANIE OD DEWELOPERA NIE PŁACISZ PODATKU OD CZYNNOSCI CYWILNO PRAWNYCH 2% - zyskujesz również gwarancję na mieszkanie.**

**PROWIZJA ABSOLUTNE 0% OD KUPUJĄCEGO.**

Kolejny etap inwestycji . Osiedle to kompleks nowoczesnych budynków , istnieje już 11 budynków dwu piętrowych z miejscami postojowymi , placem zabaw i infrastrukturą osiedlową , obecnie powstaje dwa budynki 7 i 5 piętrowe . W budynkach zaprojektowano mieszkania jedno , dwu, trzy , cztero i pięcio-pokojowe , powierzchnia mieszkań od około 26 do 78 m<sup>2</sup> , wszystkie mieszkania posiadają przestronne balkony lub tarasy , dla wygody mieszkańców zamontowane zostaną windy cichobieżne . W mieszkaniach zostanie zastosowane ogrzewanie centralne i ciepłej wody z własnej kotłowni . Budynki budowane metodą tradycyjną, z użyciem wysokiej jakości materiałów, cechuje ich elegancka forma architektoniczna oraz staranne wykończenie , indywidualny projekt budynków , na terenie inwestycji zaplanowano miejsca postojowe zewnętrzne , chodniki drogi wewnętrzne . Inwestycja zaplanowana jest w pobliżu terenów zielonych, w dynamicznie rozwijającej się części Rzeszowa. Bardzo dobra komunikacja z centrum Rzeszowa oraz szybki dojazd do autostrady A4 to niewątpliwe atuty lokalizacji.

Niniejsze ogłoszenie przedstawia ofertę sprzedaży mieszkań 3 pokojowych (w sprzedaży również mieszkania 1 , 2 , 4 i 5 pokojowe). Mieszkania o powierzchni 52,07 m<sup>2</sup> , znajdują się od parteru do siódmego piętra .

### **Układ pomieszczeń:**

- hol,
- pokój dzienny z aneksem kuchennym,
- dwa pokoje,
- łazienka,
- balkon .

Mieszkanie narożne dwustronne .

### **Standard deweloperski mieszkania:**

- tynki wewnętrzne,
- ściany przygotowane pod gładź szpachlową i malowanie,
- wylewki cementowe przygotowane podłoża pod okładziny podłogowe,
- stolarka okienna PCV z szybami o współczynniku przenikalności cieplnej K1-1,
- drzwi wejściowe antywłamaniowe GERDA,
- instalacja wodno-kanalizacyjna,
- instalacja elektryczna z gniazdami i wyłącznikami elektrycznymi,
- instalacja centralnego ogrzewania z grzejnikami,
- instalacja RTV z gniazdami,
- instalacja domofonowa.

Możliwość wykończenia mieszkania pod klucz.

**Do każdego mieszkania doliczana jest kwota 7 500 zł brutto za przyłącze mediów.**

**Obowiązkowy wykup miejsca parkingowe od 2 800 - 3 500 zł.**

**Możliwość wykupienia komórki lokatorskiej od 2 000 zł/ m<sup>2</sup>.**

**Numer oferty 1508/M . Cena : 262 953 zł . Tel. 178640606, 604150047.** Nasze biuro należy do Rzeszowskiego Stowarzyszenia Pośredników w Obrocie Nieruchomościami. Ogłoszenie niniejsze nie stanowi oferty handlowej w rozumieniu przepisów Kodeksu Cywilnego.

### Kredyty:

Dzięki współpracy z profesjonalnymi brokerami kredytowymi możemy dla Państwa sprawdzić aktualne warunki w 25 największych bankach, porównać je i wybrać najkorzystniejszy kredyt dostosowany do Państwa potrzeb i możliwości. Zapewniamy szeroki wybór ofert kredytowych zarówno dla osób prywatnych jak i dla firm.

Prowadzimy sprzedaż domów jednorodzinnych w Rzeszowie i okolicach, mieszkań z rynku wtórnego i pierwotnego w Rzeszowie, działek pod zabudowę jednorodzinna.

Pełną ofertę naszego biura nieruchomości Rzeszów znajdą Państwo na [www.iangroup.net](http://www.iangroup.net)

|                          |            |                             |                   |
|--------------------------|------------|-----------------------------|-------------------|
| Symbol                   | 1508/M     | Uciążliwości i ograniczenia | BRAK UCIAŻLIWOŚCI |
| Komórka lokatorska       | JEST       | Stan budynku                | BARDZO DOBRY      |
| Rodzaj nieruchomości     | MIESZKANIE | Rodzaj transakcji           | SPRZEDAŻ          |
| Status                   | AKTUALNA   | Rodzaj rynku                | PIERWOTNY         |
| Nieruchomość dostępna od | 2020-11-18 | Cena                        | 262 953 PLN       |

|                            |                   |                        |                       |
|----------------------------|-------------------|------------------------|-----------------------|
| Cena za m2                 | 5 050 PLN         | Kraj                   | POLSKA                |
| Województwo                | PODKARPACKIE      | Powiat                 | Rzeszów               |
| Miejscowość                | Rzeszów           | Dzielnica - osiedle    | Śłocina               |
| Ulica                      | Wieniawskiego     | Powierzchnia całkowita | 52 m <sup>2</sup>     |
| Powierzchnia użytkowa      | 52 m <sup>2</sup> | Rodzaj mieszkania      | 3-POKOJOWE            |
| Rodzaj budynku             | BLOK              | Rok budowy             | 2019                  |
| Standard                   | DEVELOPERSKI      | Konstrukcja budynku    | TRADYCYJNA, MUROWANA  |
| Materiał ścian             | PUSTAK, CEGŁA     | Technika budowy        | TRADYCYJNA            |
| Typ kuchni                 | ANEKS KUCHENNY    | Liczba łazienek        | 1                     |
| Liczba WC                  | 1                 | Droga dojazdowa        | ASFALTOWA             |
| Liczba pokoi               | 3                 | Piętro                 | 3                     |
| Liczba pięter              | 7                 | Ilość poziomów         | 1                     |
| Źródło c.w.                | SIEĆ LOKALNA      | Ogrzewanie             | C.O. Z SIECI LOKALNEJ |
| Podpiwniczenie /piwnica    | NIEPODPIWNICZONY  | Stan instalacji        | NOWA                  |
| Forma własności            | PEŁNA WŁASNOŚĆ    | Linia telefoniczna     | JEST                  |
| Winda w nieruchomości      | JEST              | Energia elektryczna    | JEST                  |
| Podłączony gaz             | NIE MA            | Podłączony wodociąg    | JEST                  |
| Podłączona kanalizacja     | JEST              | Rodzaj kanalizacji     | MIEJSKA               |
| Źródło wody                | WODA MIEJSKA      | Uciążliwość okolicy    | CICHE                 |
| Internet                   | JEST              | Telewizja kablowa      | JEST                  |
| Wideofon                   | JEST              | Rodzaj okien           | PLASTIKOWE            |
| Licznik prądu              | JEST              | Wodomierz              | JEST                  |
| Liczba miejsc parkingowych | 1                 | Typ parkingu           | KOSTKA BRUKOWA        |
| Balkon                     | JEST              | Osobne WC              | NIE MA                |



**Marta Palczak**  
Pośrednik w obrocie nieruchomościami, specjalista od nieruchomości mieszkaniowych.

604150047  
marta@iangroup.net

# IANO GROUP

**N**IERUCHOMOŚCI

IAN GROUP Nieruchomości  
ul. T. Kościuszki 4/3  
78640606, 604150046  
iangroup@iangroup.net

Więcej ofert na stronie [www.iangroup.net](http://www.iangroup.net)