

# IAN GROUP

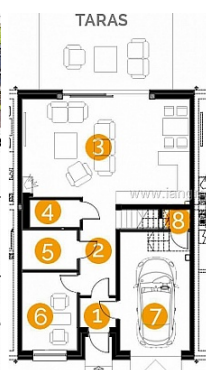
## NIERUCHOMOŚCI

### DOM NA SPRZEDAŻ

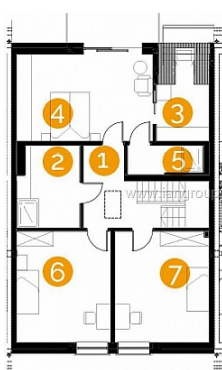
IAN GROUP Nieruchomości  
ul. T. Kościuszki 4/3  
78640606, 604150046  
iangroup@iangroup.net

liczba pokoi: 4, pow. całkowita: 157,20 m<sup>2</sup>, pow. działki: 330,00 m<sup>2</sup>,  
Rzeszów, Budziwój

Cena **398 000** zł



PARTER	
1 Wiatrołap	2,4 m <sup>2</sup>
2 Hol	7,1 m <sup>2</sup>
3 Salon+aneks kuch.	38,0 m <sup>2</sup>
4 Łazienka	3,1 m <sup>2</sup>
5 Kuchnia	4,8 m <sup>2</sup>
6 Gabinet	9,6 m <sup>2</sup>
7 Garaż	18,4 m <sup>2</sup>
8 Pom.gospodarcze	0,6 m <sup>2</sup>
<b>RAZEM</b>	<b>84,0 m<sup>2</sup></b>



PODDASZE	
1 Hol	7,7 m <sup>2</sup>
2 Łazienka	3,6 m <sup>2</sup>
3 Garderoba	5,6 m <sup>2</sup>
4 Sypialnia	17,6 m <sup>2</sup>
5 Łazienka	8,1 m <sup>2</sup>
6 Pokój	15,3 m <sup>2</sup>
7 Pokój	15,3 m <sup>2</sup>
<b>RAZEM</b>	<b>73,2 m<sup>2</sup></b>



Przedstawiamy Państwu ofertę sprzedaży nowych domów w zabudowie szeregowej, szeregowki środkowe w stanie surowym zamkniętym, zlokalizowane w Rzeszowie dzielnica Budziwój. W przypadku zainteresowania prosimy podać numer oferty - 1554/DM.

Kupując nowy dom zyskujesz :  
**NIE PŁACISZ 2% PODATKU OD CZYNNOŚCI CYWILNO PRAWNYCH.**  
**DEWELOPER UDZIELA GWARANCJI NA DOM.**

Szeregowki w stanie surowym zamkniętym, projekt indywidualny, powierzchnia całkowita 157,2 m<sup>2</sup>, z

garażem w bryle budynku , działka od 3 - 3,3 ara, szeregowki oddawane w stanie surowym zamkniętym lub deweloperskim , w **Rzeszowie osiedle Budziwój**. Osiedle składać się będzie z 17 szeregowek , które zostały podzielone na 4 zespoły, szeregowek środkowych 9 segmentów . Wyróżnia je energooszczędna technologia i nowoczesna architektura , szeregowki uwodzą nie tylko praktycznymi rozwiązaniami, ale i wyglądem. Zaprojektowano je w modnym, modernistycznym stylu, mniej skosów na poddaszu, duże przeszklenia i przesuwane drzwi na tarasy to rozwiązania zgodne z duchem współczesności, elewacja utrzymana w nowoczesnym stylu , dach dachówka płaska . Osiedle budowane jest w spokojnej okolicy domów jednorodzinnych, bardzo dobrze została dobrana lokalizacja która zapewnia swobodny dojazd do centrum miasta, wszystkie potrzebne do życia instytucje takie jak szkoła , żłobki, przedszkola, przystanki autobusowe są zaledwie kilka minut pieszo od osiedla, dogodna lokalizacja i bezpieczne otoczenie czynią inwestycję jedną z najatrakcyjniejszych miejsc do zamieszkania w Rzeszowie z dala od zgiełku i tłoku miasta.

**Prezentujemy ofertę sprzedaży szeregowki środkowej o powierzchni całkowitej 157,2 m<sup>2</sup> z garażem w bryle budynku , działka od 3- 3,3 ara.**

### **Układ pomieszczeń: PARTER: 84 m<sup>2</sup>:**

- wiatrołap 2,4 m<sup>2</sup>,
- hol 7,1 m<sup>2</sup>,
- salon +aneks kuchenny 38 m<sup>2</sup>,
- łazienka 3,1 m<sup>2</sup>,
- kotłownia. 4,8 m<sup>2</sup>,
- pokój 9,6 m<sup>2</sup>,
- garaż 18,4 m<sup>2</sup>,
- pom. gospodarcze 0,6 m<sup>2</sup>,

### **PODDASZE 73,2 m<sup>2</sup>:**

- hol 7,7 m<sup>2</sup>,
- łazienka 3,6 m<sup>2</sup>,
- garderoba 5,6 m<sup>2</sup>,
- pokój 17,6 m<sup>2</sup>,
- łazienka 8,1 m<sup>2</sup>,
- pokój 15,3 m<sup>2</sup>,
- pokój 15,3 m<sup>2</sup>,

### **Standard budynku:**

#### **Stan surowy zamknięty 419 000 zł**

- ławy i fundament żelbetowy monolityczny zbrojony,
- docieplenie ścian fundamentowych STYRODUR - EM,
- izolacja pionowa i pozioma fundamentu,
- pierwsza wylewka zbrojona,
- ściany pustaki ceramiczne POROTHERM posiadające najlepsze właściwości termiczne i akustyczne,
- ocieplenie ścian budynku 18 cm styropianu, eliminacja mostków cieplnych,
- tynk silikonowy,
- parapety okienne zewnętrzne z blachy powlekanej,
- stolarka okienna PCV, 3-szybowa w kolorze na zewnątrz,
- ściany działowe pustaki ceramiczny,
- więźba dachowa drewniana,
- dachówka ceramiczna marki CREATON,

- podbicie dachowe drewniane,
- kominy systemowe,
- orywnowanie pionowe i poziome,
- drzwi wejściowe antywłamaniowymi,
- brama garażowa o grubości 4 cm,
- sieć wodno-kanalizacyjna , energetyczna i gazowa doprowadzona do budynku,
- ogrodzenie z trzech stron siatka ,

### **Stan deweloperski 519 000 zł**

#### **Dodatkowe prace do stanu surowego zamkniętego:**

- tynki wewnętrzne cementowo- wapienne,
- ocieplenie poddasza wełna mineralna,
- zabudowa poddasza płyty karton-gips,
- wyłaz dachowy, podłoga drewniana na strychu,
- wylewki właściwe,
- instalacja elektryczna,
- instalacja wodno- kanalizacyjna,
- instalacja gazowa,
- instalacja telefoniczna,
- instalacja internetowa, TV,
- instalacja centralnego ogrzewania wraz z piecem kondensacyjnym gazowym,
- grzejniki o wysokiej skuteczności ogrzewania marki RADSON,
- ogrodzenie od frontu brama , furtka,
- kostka brukowa,
- uporządkowany teren wraz z posianą trawą.

### **Kontakt**

**IAN GROUP** – Marta – tel. 178640606, 604150047

[marta@iangroup.net](mailto:marta@iangroup.net)

ul. T.Kościuszki 4/3

35-030 Rzeszów

**Oferta biura nieruchomości numer 1554/DM.** Cena : 419 000 zł . Tel. 178640606, 604150047 . Nasze biuro nieruchomości należy do Rzeszowskiego Stowarzyszenia Pośredników w Obrocie Nieruchomościami . Ogłoszenie niniejsze nie stanowi oferty handlowej w rozumieniu przepisów Kodeksu Cywilnego.

### Kredyty:

Dzięki współpracy z profesjonalnymi brokerami kredytowymi możemy dla Państwa sprawdzić aktualne warunki w 25 największych bankach, porównać je i wybrać najkorzystniejszy kredyt dostosowany do Państwa potrzeb i możliwości. Zapewniamy szeroki wybór ofert kredytowych zarówno dla osób prywatnych jak i dla firm.

Prowadzimy sprzedaż domów jednorodzinnych w Rzeszowie i okolicach, mieszkań z rynku wtórnego i pierwotnego w Rzeszowie, działek pod zabudowę jednorodzinna.

Pełną ofertę naszego biura nieruchomości Rzeszów znajdą Państwo na [www.iangroup.net](http://www.iangroup.net)

Uciążliwości i ograniczenia	BRAK UCIAŻLIWOŚCI	Symbol	1554/DM
Stan budynku	SUROWY ZAMKNIĘTY	Rodzaj nieruchomości	DOM

Rodzaj transakcji	SPRZEDAŻ	Status	AKTUALNA
Rodzaj rynku	PIERWOTNY	Nieruchomość dostępna od	2018-12-27
Cena	398 000 PLN	Cena za m2	2 532 PLN
Cena negocjowana	JEST	Kraj	POLSKA
Województwo	PODKARPACKIE	Powiat	Rzeszów
Miejscowość	Rzeszów	Dzielnica - osiedle	Budziwój
Ulica	Budziwój	Powierzchnia całkowita	157 m <sup>2</sup>
Powierzchnia działki	330 m <sup>2</sup>	Powierzchnia użytkowa	157 m <sup>2</sup>
Rodzaj domu	SZEREGOWIEC ŚRODKOWY	Przeznaczenie	MIESZKALNE
Rodzaj budynku	DOM	Rok budowy	2018
Standard	SUROWY ZAMKNIĘTY	Konstrukcja budynku	TRADYCYJNA, MUROWANA
Materiał ścian	PUSTAK, CEGŁA	Technika budowy	TRADYCYJNA
Typ kuchni	Z OKNEM	Liczba łazienek	2
Liczba WC	2	Droga dojazdowa	ASFALTOWA
Liczba pokoi	4	Ogrzewanie	C.O. GAZOWE
Podpiwniczenie /piwnica	NIEPODPIWNICZONY	Stan instalacji	NOWA
Forma własności	PEŁNA WŁASNOŚĆ	Linia telefoniczna	JEST
Energia elektryczna	JEST	Podłączony gaz	JEST
Podłączony wodociąg	JEST	Podłączona kanalizacja	JEST
Rodzaj kanalizacji	MIEJSKA	Źródło wody	WODA MIEJSKA
Uciążliwość okolicy	UMIARKOWANIE CICHE	Wentylacja	JEST
Internet	JEST	Rodzaj okien	PLASTIKOWE
Licznik prądu	JEST	Wodomierz	JEST
Garaż	JEST	Typ garażu	W BUDYNKU
Miejsc garażowych	1	Pomieszczenie gospodarcze	JEST
Balkon	JEST		

# IAN GROUP

## NIERUCHOMOŚCI

IAN GROUP Nieruchomości  
ul. T. Kościuszki 4/3  
78640606, 604150046  
iangroup@iangroup.net



Marta Palczak  
Pośrednik w obrocie nieruchomościami, specjalista od nieruchomości  
mieszkaniowych.

604150047  
marta@iangroup.net

Więcej ofert na stronie [www.iangroup.net](http://www.iangroup.net)