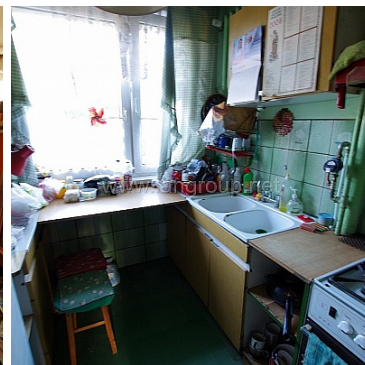
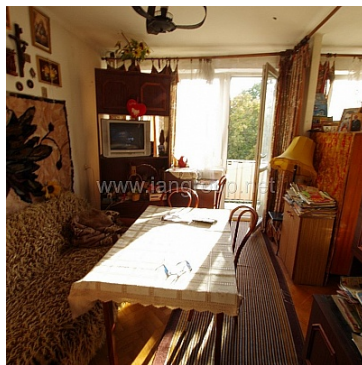


MIESZKANIE NA WYNAJEM

liczba pokoi: 1, pow. całkowita: 38,00 m²,

Rzeszów, Śródmieście

Cena **1 150** zł



Przedstawiamy Państwu ofertę wynajmu mieszkania zlokalizowanego w Rzeszowie osiedle Śródmieście ul. Słowackiego.

Oferta numer 1673/LM.

- Powierzchnia 38m²
- Piętro 2/4.
- Balkon - loggia
- Piwnica.

Mieszkanie o powierzchni 38 m², znajduje się na drugim piętrze cztero - piętrowego bloku, blok z 1965 roku, do mieszkania przynależy piwnica.

Na podłogach w pokoju parkiet, w kuchni i przedpokoju płytki pcv , łazienka płytki.

Układ pomieszczeń:

- przedpokój ,
- duży pokój przedzielony parawanem ,
- kuchnia , kuchenka gazowa , lodówka ,
- łazienka , wanna , umywalka , wc , pralka ,
- balkon - loggia.

Mieszkanie dwustronne - wschód -zachód.

Mieszkanie w samym centrum , standard średni , w pobliżu sklepy, szkoła , przedszkole, żłobek.

Bardzo dobra lokalizacja, centrum miasta .

Masz pytania odnośnie oferty? Zadzwoń chętnie odpowiem.

IAN GROUP - Marta Palczak - 178640606, 604150047


Numer oferty 1673LM. Cena: 1150 zł + czynsz 320zł + prąd, gaz. Tel. 178640606, 604150047. Ogłoszenie niniejsze nie stanowi oferty handlowej w rozumieniu przepisów Kodeksu Cywilnego.

Kredyty:

Dzięki współpracy z profesjonalnymi brokerami kredytowymi możemy dla Państwa sprawdzić aktualne warunki w 25 największych bankach, porównać je i wybrać najkorzystniejszy kredyt dostosowany do Państwa potrzeb i możliwości. Zapewniamy szeroki wybór ofert kredytowych zarówno dla osób prywatnych jak i dla firm.

Prowadzimy sprzedaż domów jednorodzinnych w Rzeszowie i okolicach, mieszkań z rynku wtórnego i pierwotnego w Rzeszowie, działek pod zabudowę jednorodzinna.

Pełną ofertę naszego biura nieruchomości Rzeszów znajdą Państwo na www.iangroup.net

Symbol	1673/LKM	Uciążliwości i ograniczenia	BRAK UCIAŻLIWOŚCI
Stan budynku	DO REMONTU	Rodzaj nieruchomości	MIESZKANIE
Rodzaj transakcji	WYNAJEM	Status	AKTUALNA
Nieruchomość dostępna od	24.09.2019	Cena 	1 150 PLN
Cena za m2	30 PLN	Czynsz i inne opłaty stałe	320 PLN
Kraj	POLSKA	Województwo	PODKARPACKIE
Powiat	Rzeszów	Miejscowość	Rzeszów
Dzielnica - osiedle	Śródmieście	Ulica	Słowackiego
Powierzchnia całkowita	38 m²	Powierzchnia użytkowa	38 m²
Rodzaj mieszkania	1-POKOJOWE	Rodzaj budynku	BLOK
Rok budowy	1965	Standard	DO REMONTU
Typ kuchni	Z OKNEM	Liczba łazienek	1
Liczba WC	1	Liczba pokoi	1
Piętro	2	Liczba pięter	4
Ilość poziomów	1	Umeblowanie	PEŁNE
Ogrzewanie	C.O. Z SIECI MIEJSKIEJ	Linia telefoniczna	✓
Winda w nieruchomości	✗	Energia elektryczna	✓
Podłączony gaz	✓	Podłączony wodociąg	✓
Podłączona kanalizacja	✓	Rodzaj kanalizacji	MIEJSKA
Źródło wody	WODA MIEJSKA	Uciążliwość okolicy	UMIARKOWANIE CICHE
Internet	✓	Domofon	✓
Rodzaj okien	PLASTIKOWE	Rodzaj podłogi	PARKIET
Licznik prądu	✓	Wodomierz	✓
Liczba miejsc parkingowych	1	Typ parkingu	ASFALTOWY
Balkon	✓	Loggia	✓



Marta Palczak
Pośrednik w obrocie nieruchomościami, specjalista od nieruchomości
mieszkańczych.

604150047
marta@iangroup.net

Więcej ofert na stronie www.iangroup.net