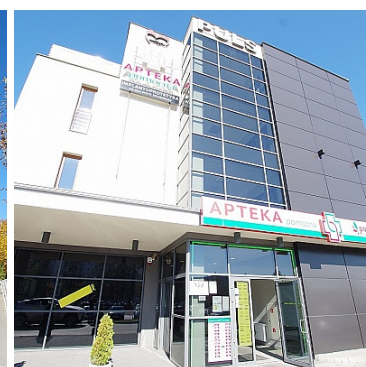


**LOKAL NA WYNAJEM**  
pow. całkowita: 300,00 m<sup>2</sup>,  
Rzeszów, Pobitno  
Cena **15 000** zł



Do wynajęcia **lokal handlowo - usługowy** o powierzchni **300 m<sup>2</sup>** (możliwość wynajęcia połowy lokalu **150m<sup>2</sup>**) znajdujący się na parterze nowego budynku przeznaczonego pod usługi medyczne w bezpośrednim sąsiedztwie szpitala wojewódzkiego w Rzeszowie (Pobitno).

**Oferta numer 1070/LK.**

**Układ pomieszczeń:** jest to powierzchnia otwarta, może być przeznaczona na działalność handlową typu sklep spożywczy, apteka, może być też zaadoptowana na sale operacyjne. Budynek nowy, wysokiej klasy, w całości przystosowany pod działalność medyczną, o łącznej powierzchni ok. 2 000 m<sup>2</sup>. Składa się z 4 kondygnacji użytkowych.

**Standard:** lokal jest do adaptacji i wykończenia.

**Media:** budynek jest wyposażony wszystkie niezbędne instalacje, klimatyzacja centralna w częściach wspólnych, pełne okablowanie komputerowe.

Własny parking


**Masz pytania odnośnie oferty? Zadzwoń chętnie odpowiem.**

**IAN GROUP - Damian Palczak - 698 850 217, 178640606.**

**Cena: 50 zł/m<sup>2</sup> netto** (faktura VAT) do negocjacji.

**Oferta biura nieruchomości numer 1070/LK. Ogłoszenie niniejsze nie stanowi oferty handlowej w rozumieniu przepisów Kodeksu Cywilnego. Pełną ofertę naszego biura znajdą Państwo na**

[www.iangroup.net](http://www.iangroup.net). Nasze biuro należy do Rzeszowskiego Stowarzyszenia Pośredników w Obrocie Nieruchomościami.

Symbol	<b>1070/LK</b>	Rodzaj nieruchomości	<b>LOKAL</b>
Rodzaj transakcji	<b>WYNAJEM</b>	Status	<b>AKTUALNA</b>
Rodzaj rynku	<b>PIERWOTNY</b>	Nieruchomość dostępna od	<b>16.10.2018</b>
Cena 	<b>15 000 PLN</b>	Cena za	<b>MIESIĄC</b>
Stara cena	<del><b>17 500 PLN</b></del>	Cena za m2	<b>50 PLN</b>
Cena negocjowana	✓	Kraj	<b>POLSKA</b>
Województwo	<b>PODKARPACKIE</b>	Powiat	<b>m. Rzeszów</b>
Miejscowość	<b>Rzeszów</b>	Dzielnica - osiedle	<b>Pobitno</b>
Ulica	<b>Lwowska</b>	Powierzchnia całkowita	<b>300 m<sup>2</sup></b>
Powierzchnia użytkowa	<b>300 m<sup>2</sup></b>	Rodzaj lokalu / przeznaczenie	<b>HANDLOWO-USŁUGOWY, UŻYTKOWY, INNY</b>
Typ lokalu/umiejscowienie	<b>BUDYNEK WOLNOSTOJĄCY</b>	Usytuowanie lokalu	<b>OFICYNA</b>
Rodzaj budynku	<b>ODDZIELNY OBIEKT</b>	Standard	<b>BARDZO DOBRY</b>
Konstrukcja budynku	<b>TRADYCYJNA, MUROWANA</b>	Materiał ścian	<b>PUSTAK, CEGŁA</b>
Technika budowy	<b>TRADYCYJNA</b>	Liczba łazienek	<b>3</b>
Liczba WC	<b>3</b>	Droga dojazdowa	<b>ASFALTOWA</b>
Piętro	<b>parter</b>	Liczba pięter	<b>3</b>
Liczba pomieszczeń	<b>3</b>	Źródło c.w.	<b>SIEĆ LOKALNA</b>
Ogrzewanie	<b>C.O. Z SIECI LOKALNEJ</b>	Stan instalacji	<b>NOWA</b>
Linia telefoniczna	✓	Energia elektryczna	✓
Napięcie 400V (siła)	✓	Podłączony wodociąg	✓
Podłączona kanalizacja	✓	Rodzaj kanalizacji	<b>MIEJSKA</b>
Źródło wody	<b>WODA MIEJSKA</b>	Uciążliwość okolicy	<b>UMIARKOWANIE CICHE</b>
Klimatyzacja	✓	Internet	✓

Alarm	✓	Rodzaj okien	<b>PLASTIKOWE</b>
Rodzaj podłogi	<b>PŁYTKI</b>	Licznik prądu	✓
Liczba miejsc parkingowych	<b>15</b>	Typ parkingu	<b>KOSTKA BRUKOWA</b>
Cechy dodatkowe	, ,	Stan budynku	<b>BARDZO DOBRY</b>
Dotychczasowe użytkowanie	<b>MEDYCZNE, HANDLOWO- USŁUGOWE</b>	Uciążliwości i ograniczenia	<b>BRAK UCIAŻLIWOŚCI</b>



Damian Palczak  
Pośrednik w obrocie nieruchomościami, nieruchomości komercyjne.

604150046  
damianpalczak@iangroup.net

Więcej ofert na stronie [www.iangroup.net](http://www.iangroup.net)