

IAN GROUP

NIERUCHOMOŚCI

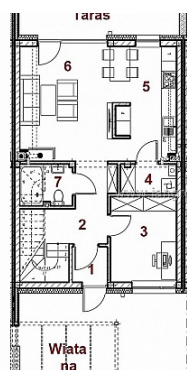
DOM NA SPRZEDAŻ

IAN GROUP Nieruchomości
ul. T. Kościuszki 4/3
78640606, 604150046
iangroup@iangroup.net

liczba pokoi: 4, pow. całkowita: 107,00 m², pow. działki: 230,00 m²,

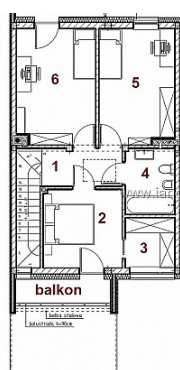
Rzeszów, Miłocin

Cena **349 000** zł



PARTER

1 Wiatrołap	1,92 m ²
2 Hol	7,94 m ²
3 Gabinet	8,91 m ²
4 Pom. gosp.	2,52 m ²
5 Kuchnia	11,25 m ²
6 Salon	16,68 m ²
7 Łazienka	3,05 m ²
RAZEM	52,27 m²



PIĘTRO

1 Komunikacja	8,99 m ²
2 Pokój	9,46 m ²
3 Garderoba	3,78 m ²
4 Łazienka	5,03 m ²
5 Pokój	13,35 m ²
6 Pokój	14,03 m ²
RAZEM	54,64 m²



Do sprzedania nowe szeregowki środkowe w trakcie realizacji. Lokalizacja: Rzeszów dzielnica Miłocin

W przypadku zainteresowania prosimy podać numer oferty - 1620/DM - w sprawie oferty prosimy o kontakt z opiekunem oferty Marta tel. 178640606, 604150047.

Kupując nowy dom zyskujesz potrójnie:

KLIENT KUPUJĄCY NIE PŁACI 2% PODATKU OD CZYNNOŚCI CYWILNO PRAWNYCH.

PROWIZJA ABSOLUTNE 0%.

DEWELOPER UDZIELA GWARANCJI NA DOM.

Powstające szeregowki to pierwszy etap inwestycji, szeregowki środkowe o powierzchni 107 m², działka około

1,7 ara, szeregówki budowane według indywidualnego projektu, cechującego się nowoczesną bryłą w oprawie drewna oraz duże przeszklenia, a przede wszystkim efektywnie wykorzystaną powierzchnią użytkową, piętro szeregówek bez skosów. W pierwszym etapie powstaje 9 domów w zabudowie szeregowej, docelowo będzie 18 domów. Szeregówki budowane metodą tradycyjną z wykorzystaniem wysokiej klasy materiałów z dbałością o detale. Przy każdym budynku znajdują się 2 miejsca parkingowe w tym jedno zadaszone, dojazd do nieruchomości szeroką 5,5 m drogą z kostki brukowej. Bardzo dobra lokalizacja, dojazd droga asfaltowa, szybki dojazd do centrum miasta, spokojne miejsce.

Planowany termin realizacji stanu surowego III kwartał 2019 rok.

Układ pomieszczeń: PARTER 52,27 m²

- wiatrołap 1,92 m²,
- hol 7,94 m²,
- gabinet 8,91 m²,
- pom. gospodarcze 2,52 m²,
- kuchnia 11,25 m²,
- salon 16,68 m²,
- łazienka 3,05 m²,

PIĘTRO : 54,64 m²

- hol 8,99 m²,
- pokój 9,46 m²,
- garderoba 3,78 m²,
- łazienka 5,03 m²,
- pokój 13,35 m²,
- pokój 14,03 m²,

Standard budynku :stan surowy zamknięty:

- ławy fundamentowe lane zbrojone,
- fundament bloczki betonowe,
- wieniec konstrukcyjny żelbetowy,
- fundament izolacja pionowa i pozioma, dysperbit, styrodur o grubości 10 cm, folia kubełkowa,
- fundamenty zasypane piaskiem zagęszczanym mechanicznie,
- wylewka zerowa,
- stropy i schody wewnętrzne lane betonowe zbrojone,
- ściany pustak ceramiczny 25 cm,
- ścianki działowe,
- ocieplone 18 cm styropian,
- otynkowane, elewacja budynku wykonana zostanie zgodnie z przedstawioną wizualizacją,
- okna 3 - szybowe PCV,
- drzwi wejściowe ocieplone, antywłamaniowe,
- dach płaski, styropian, kryty papą bitumiczną,
- orywnowanie pionowe i poziome,
- wykonane balustrady,
- komin do pieca CO,
- podejście do kominka w salonie,
- tarasy i schody wejściowe z kostki brukowej,
- podjazd i podejście do domu z kostki brukowej,
- wszystkie działki ogrodzone od strony ogrodu,
- media: energia elektryczna, gaz, woda i kanalizacja w budynku.

Istnieje możliwość wykończenia domu do stanu deweloperskiego, cena uzależniona od poziomu wykończenia.

Numer oferty 1620/DM . Cena : 349 000zł . Tel. 178640606, 668403805. Ogłoszenie niniejsze nie stanowi oferty handlowej w rozumieniu przepisów Kodeksu Cywilnego. Nasze biuro należy do Rzeszowskiego Stowarzyszenia Pośredników w Obrocie Nieruchomościami.

Kredyty:

Dzięki współpracy z profesjonalnymi brokerami kredytowymi możemy dla Państwa sprawdzić aktualne warunki w 25 największych bankach, porównać je i wybrać najkorzystniejszy kredyt dostosowany do Państwa potrzeb i możliwości. Zapewniamy szeroki wybór ofert kredytowych zarówno dla osób prywatnych jak i dla firm.

Prowadzimy sprzedaż domów jednorodzinnych w Rzeszowie i okolicach, mieszkań z rynku wtórnego i pierwotnego w Rzeszowie, działek pod zabudowę jednorodzinna.

Pełną ofertę naszego biura nieruchomości Rzeszów znajdą Państwo na www.iangroup.net

Uciążliwości i ograniczenia	BRAK UCIAŻLIWOŚCI	Symbol	1620/DM
Stan budynku	SUROWY ZAMKNIĘTY	Rodzaj nieruchomości	DOM
Rodzaj transakcji	SPRZEDAŻ	Status	AKTUALNA
Rodzaj rynku	PIERWOTNY	Nieruchomość dostępna od	2019-09-20
Cena	349 000 PLN	Stara cena	369 000 PLN
Cena za m2	3 262 PLN	Kraj	POLSKA
Województwo	PODKARPACKIE	Powiat	Rzeszów
Miejscowość	Rzeszów	Dzielnica - osiedle	Miłocin
Ulica	Miłocin	Powierzchnia całkowita	107 m ²
Powierzchnia działki	230 m ²	Powierzchnia użytkowa	107 m ²
Rodzaj domu	SZEREGOWIEC ŚRODKOWY	Przeznaczenie	MIESZKALNE
Rodzaj budynku	DOM	Rok budowy	2019
Standard	SUROWY ZAMKNIĘTY	Konstrukcja budynku	MUROWANA
Materiał ścian	PUSTAK	Technika budowy	TRADYCYJNA
Typ kuchni	ANEKS KUCHENNY	Liczba łazienek	1
Liczba WC	1	Droga dojazdowa	ASFALTOWA
Liczba pokoi	4	Źródło c.w.	GAZOWY 2-OBIEGOWY
Ogrzewanie	C.O. GAZOWE	Podpiwniczenie /piwnica	NIEPODPIWNICZONY
Forma własności	PEŁNA WŁASNOŚĆ	Linia telefoniczna	JEST
Energia elektryczna	JEST	Podłączony gaz	JEST
Podłączony wodociąg	JEST	Podłączona kanalizacja	JEST

Rodzaj kanalizacji	MIEJSKA	Źródło wody	WODA MIEJSKA
Uciążliwość okolicy	CICHE	Internet	JEST
Rodzaj okien	PLASTIKOWE	Rodzaj ogrodzenia	SIATKA
Ogrodzenie	CZĘŚCIOWE	Licznik prądu	JEST
Wodomierz	JEST	Garaż	NIE MA
Liczba miejsc parkingowych	2	Typ parkingu	NA PODJEŹDZIE
Kominek	JEST	Balkon	JEST
Taras	JEST		



Marta Palczak
Pośrednik w obrocie nieruchomościami, specjalista od nieruchomości mieszkaniowych.

604150047
marta@iangroup.net

Więcej ofert na stronie www.iangroup.net