

IAN GROUP

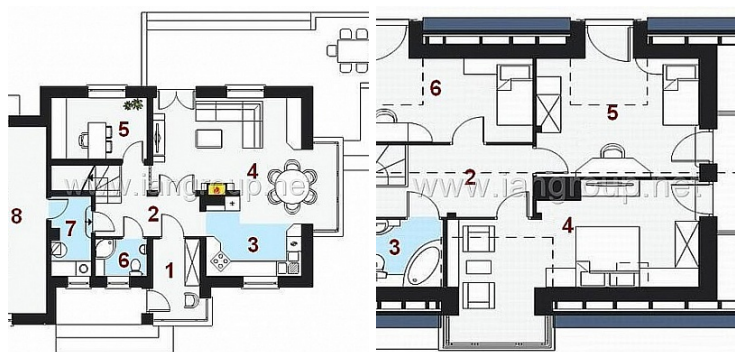
NIERUCHOMOŚCI

DOM NA SPRZEDAŻ

IAN GROUP Nieruchomości
ul. T. Kościuszki 4/3
78640606, 604150046
iangroup@iangroup.net

liczba pokoi: 4, pow. całkowita: 176,88 m², pow. działki: 660,00 m²,
Rzeszów, Matysówka

Cena **550 000** zł



Do sprzedania dom wolnostojący w stanie surowym zamkniętym z instalacjami w Rzeszowie dzielnica Matysówka. Oferta biura nieruchomości numer 1505/DM, w sprawie oferty prosimy o kontakt z opiekunem oferty Marta tel. 178640606, 604150047 - marta@iangroup.net.

KUPUJĄCY NIE PŁACI PODATKU OD CZYNNOŚCI CYWILNO PRAWNYCH W WYSOKOŚCI 2% DEWELOPER WYSTAWIA FAKTURĘ VAT ORAZ UDZIELA GWARANCJI.

Dom o powierzchni użytkowej 128,78 m² + garaż 48,1 m², działka 7,18 ara, wybudowany według projektu DOM W PASSIFLORZ z niewielkimi zmianami, wszystkie media z sieci, dojazd droga asfaltowa + droga wewnętrzna z kostki brukowej ze współudziałem. Dom powstał na kameralnym osiedlu sześciu domów w najbardziej malowniczym otoczeniu miasta, widoki na panoramę Rzeszowa, otoczenie lasu z kilku stron, część lasu należy do

mieszkańców, co zapewnia świetne miejsce na wieczorne ognisko lub grill przy altance, idealne miejsce na wycieczki piesze, rowerowe, dla rodzin z dziećmi. Budynek został w optymalny sposób posadowiony na działce, wjazd na osiedle odbywa się od strony północnej wydzieloną drogą.

Układ pomieszczeń: PARTER: 116,23 m²,

- wiatrołap 5,41 m²,
- hol 7,50 m²,
- kuchnia 9,19 m²,
- salon 29,00 m²,
- pokój 9,23 m²,
- łazienka 2,98 m²,
- kotłownia 4,82 m²,
- garaż 48,1 m²,

PODDASZE: 60,65 m²,

- schody 5,10 m²,
- hol 8,22 m²,
- łazienka 4,43 m²,
- pokój 16,82 m²,
- pokój 13,66 m²,
- pokój 9,66 m²,
- garderoba 2,76 m²,

Standard budynku: surowy zamknięty z instalacjami:

- fundament lany betonowy,
- izolacja pionowa i pozioma ,
- fundament ocieplony,
- ściany pustak ceramiczny Porotherm 25 cm ,
- ocieplenie styropian 15 cm,
- tynk akrylowy,
- kamień elewacyjny,
- okna firmy Vidok pakiet PRESTIGE trzyszybowy,
- drzwi zewnętrzne antywłamaniowe, wzmocnione,
- brama garażowa segmentowa,
- dach blachodachówka,
- kominy systemowe, ocieplone ,
- podbicie dachowe ,
- orynnowanie pionowe i poziome,
- strop betonowy,
- zerowa wylewka,
- rozproszona instalacja elektryczna ,
- rozproszona instalacja wodno-kanalizacyjna,
- tynki wewnętrzne ,
- wszystkie media doprowadzone,

Numer oferty 1505/DM. Cena: 550 000 zł . Tel. 178640606, 604150047. Nasze biuro należy do Rzeszowskiego Stowarzyszenia Pośredników w Obrocie Nieruchomościami. Ogłoszenie niniejsze nie stanowi oferty handlowej w rozumieniu przepisów Kodeksu Cywilnego.

Kredyty:

Dzięki współpracy z profesjonalnymi brokerami kredytowymi możemy dla Państwa sprawdzić aktualne warunki w 25 największych bankach, porównać je i wybrać najkorzystniejszy kredyt dostosowany do Państwa potrzeb i możliwości. Zapewniamy szeroki wybór ofert kredytowych zarówno dla osób prywatnych jak i dla firm.

Prowadzimy sprzedaż domów jednorodzinnych w Rzeszowie i okolicach, mieszkań z rynku wtórnego i pierwotnego w Rzeszowie, działek pod zabudowę jednorodzinna.

Pełną ofertę naszego biura nieruchomości Rzeszów znajdują Państwo na www.iangroup.net

Uciążliwości i ograniczenia	BRAK UCIAŻLIWOŚCI	Symbol	1505/DM
Stan budynku	SUROWY ZAMKNIĘTY	Rodzaj nieruchomości	DOM
Rodzaj transakcji	SPRZEDAŻ	Status	AKTUALNA
Rodzaj rynku	PIERWOTNY	Nieruchomość dostępna od	2019-07-30
Cena	550 000 PLN	Cena za m2	3 109 PLN
Cena negocjowana	JEST	Kraj	POLSKA
Województwo	PODKARPACKIE	Powiat	Rzeszów
Gmina	Rzeszów	Miejscowość	Rzeszów
Dzielnica - osiedle	Matysówka	Ulica	Matysówka
Powierzchnia całkowita	177 m ²	Powierzchnia działki	660 m ²
Powierzchnia użytkowa	177 m ²	Rodzaj domu	WOLNOSTOJĄCY
Przeznaczenie	MIESZKALNE	Rok budowy	2017
Standard	SUROWY ZAMKNIĘTY	Konstrukcja budynku	TRADYCYJNA, MUROWANA
Materiał ścian	PUSTAK, CEGŁA	Technika budowy	TRADYCYJNA
Typ kuchni	ODDZIELNA	Liczba łazienek	2
Droga dojazdowa	ASFALTOWA	Liczba pokoi	4
Ogrzewanie	C.O. GAZOWE	Podpiwniczenie /piwnica	NIEPODPIWNICZONY
Stan instalacji	NOWA	Forma własności	PEŁNA WŁASNOŚĆ
Linia telefoniczna	JEST	Energia elektryczna	JEST
Podłączony gaz	JEST	Podłączony wodociąg	JEST
Podłączona kanalizacja	JEST	Rodzaj kanalizacji	MIEJSKA
Źródło wody	WODA MIEJSKA	Uciążliwość okolicy	CICHE
Internet	JEST	Rodzaj okien	PLASTIKOWE
Pokrycie dachu	BLACHODACHÓWKA	Kształt dachu	SKOŚNY
Poddasze	UŻYTKOWE	Licznik prądu	JEST
Wodomierz	JEST	Typ garażu	W BUDYNKU

Miejsc garażowych	2	Liczba miejsc parkingowych	2
Typ parkingu	KOSTKA BRUKOWA	Balkon	JEST
Cechy dodatkowe	, ,		



Marta Palczak
Pośrednik w obrocie nieruchomościami, specjalista od nieruchomości mieszkaniowych.

604150047
marta@iangroup.net

Więcej ofert na stronie www.iangroup.net