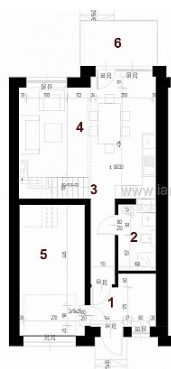


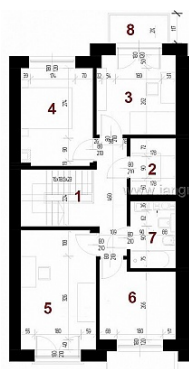
liczba pokoi: 3, pow. całkowita: 119,20 m², pow. działki: 200,00 m²,

Rzeszów, Wilkowyja

Cena **500 000** zł



PARTER	
1 Wiatrołap	4,08 m ²
2 Łazienka	4,52 m ²
3 Komunikacja	4,08 m ²
4 Salon+aneks kuch.	30,98 m ²
5 Garaż	16,72 m ²
RAZEM	60,38 m²
6 Taras	7,80 m ²



PIĘTRO	
1 Komunikacja	8,59 m ²
2 Garderoba	3,86 m ²
3 Pokój	9,46 m ²
4 Pokój	10,44 m ²
5 Pokój	13,59 m ²
6 Garderoba	8,59 m ²
7 Łazienka	4,29 m ²
RAZEM	58,82 m²
8 Balkon	2,80 m ²



Przedstawiamy Państwu ofertę sprzedaży domów w zabudowie szeregowej z garażem w bryle budynku w stanie deweloperskim w Rzeszowie dzielnica Wilkowyja.

W przypadku zainteresowania prosimy podać numer oferty - 1607/DM.

Kupując nowy dom zyskujesz :

NIE PŁACISZ 2% PODATKU OD CZYNNOŚCI CYWILNO PRAWNYCH.

DEWELOPER UDZIELA GWARANCJI NA DOM.

Nowa inwestycja domy w zabudowie szeregowej, segmenty skrajne i środkowe z garażem w bryle budynku , powierzchnia całkowita 119,2 m² , działka około 2 ary , domy budowane według indywidualnego projektu, wszystkie media z sieci, domy powstają w nowoczesnym budynku jeno piętrowym w zabudowie szeregowej ,

inwestycja obejmuje budowę 5 domów jednorodzinnych w zabudowie szeregowej i 17 budynków szeregowych dwu lokalowych, na parterze zaprojektowane zostały mieszkania o powierzchni 60 m², z dostępem do tarasu oraz ogródka, na piętrze natomiast zlokalizowane zostały lokale dwupoziomowe o powierzchni 90 m². Domy budowane metodą tradycyjną, z wysokiej jakości materiałów, w spokojnej okolicy domów jednorodzinnych, bardzo dobrze została dobrana lokalizacja która zapewnia swobodny dojazd do centrum miasta, wszystkie potrzebne do życia instytucje takie jak szkoła, żłobek, przedszkola, przystanki autobusowe, park, sklepy są zaledwie kilka minut pieszo od inwestycji, dogodna lokalizacja i bezpieczne otoczenie czynią inwestycję jedną z najatrakcyjniejszych miejsc do zamieszkania w Rzeszowie z dala od zgiełku i tłoku miasta.

Szeregówki w trakcie realizacji, planowany termin ukończenia inwestycji **IV kwartał 2019 rok.**

Prezentujemy ofertę sprzedaży szeregówek środkowych i skrajnych o powierzchni 119,2 m² z garażem w bryle budynku, działka 2 ary.

Układ pomieszczeń: PARTER: 60,38 m²:

- wiatrołap 4,08 m²,
- łazienka 4,52 m²,
- komunikacja 4,08 m²,
- salon + aneks kuch. 30,98 m²,
- garaż 16,72 m²,
- taras 7,80 m²,

PIĘTRO: 58,82 m²:

- komunikacja 8,59 m²,
- garderoba 3,86 m²,
- pokój 9,46 m²,
- pokój 10,44 m²,
- pokój 13,59 m²,
- garderoba 8,59 m²,
- łazienka 4,29 m²,
- balkon 2,80 m²,

Standard budynku: Stan deweloperski:

- ściany konstrukcyjne i działowe: pustak ceramiczny Weinerberger Porotherm,
- stropy żelbetowe,
- dach blachodachówka,
- ocieplenie styropian 15 cm,
- tynk akrylowy,
- parapety zewnętrzne blaszane, blacha powlekana,
- balustrady metalowe,
- droga dojazdowa i miejsca postojowe Płyty Jumbo,
- ściany wewnętrzne i sufity: tynki wapienno-cementowe,
- podłogi ostateczne wylewki,
- drzwi wejściowe stalowe,
- okna PCV 3 szybowe,
- parapety wewnętrzne aglomarmur,
- łazienki- przyłącza do wanny, pryszniców, umywalek, zawór i odpływ do pralki,
- kuchnia- przyłącze wody oraz odpływ do zlewozmywaka i zmywarki,
- instalacja wodno- kanalizacyjna,
- instalacja elektryczna,
- instalacja TV i internet,
- instalacja centralnego ogrzewania
- piec gazowy dwufunkcyjny, kondensacyjny z zamkniętą komorą spalania,

- grzejniki panelowe,
- ogrzewanie podłogowe w łazience, holu i kuchni,
- instalacja gazowa,
- instalacja domofonowa

Szeregówka środkowa stan deweloperski 500 000 zł

Szeregówka skrajna stan deweloperski 540 000 zł

Kontakt

IAN GROUP – Marta – tel. 178640606, 604150047

marta@iangroup.net

ul. T.Kościuszki 4/3

35-030 Rzeszów

Oferta biura nieruchomości numer 1607/DM. Cena : **500 000 zł** . Tel. 178640606, 604150047 . Nasze biuro nieruchomości należy do Rzeszowskiego Stowarzyszenia Pośredników w Obrocie Nieruchomościami . Ogłoszenie niniejsze nie stanowi oferty handlowej w rozumieniu przepisów Kodeksu Cywilnego.

Kredyty:

Dzięki współpracy z profesjonalnymi brokerami kredytowymi możemy dla Państwa sprawdzić aktualne warunki w 25 największych bankach, porównać je i wybrać najkorzystniejszy kredyt dostosowany do Państwa potrzeb i możliwości. Zapewniamy szeroki wybór ofert kredytowych zarówno dla osób prywatnych jak i dla firm.

Prowadzimy sprzedaż domów jednorodzinnych w Rzeszowie i okolicach, mieszkań z rynku wtórnego i pierwotnego w Rzeszowie, działek pod zabudowę jednorodzinna.

Pełną ofertę naszego biura nieruchomości Rzeszów znajdą Państwo na www.iangroup.net

Uciążliwości i ograniczenia	BRAK UCIAŻLIWOŚCI	Symbol	1607/DM
Stan budynku	BARDZO DOBRY	Rodzaj nieruchomości	DOM
Rodzaj transakcji	SPRZEDAŻ	Status	AKTUALNA
Rodzaj rynku	PIERWOTNY	Nieruchomość dostępna od	2019-02-05
Cena	500 000 PLN	Cena za m2	4 195 PLN
Kraj	POLSKA	Województwo	PODKARPACKIE
Powiat	Rzeszów	Miejscowość	Rzeszów
Dzielnica - osiedle	Wilkowyja	Ulica	Wilkowyja
Powierzchnia całkowita	119 m ²	Powierzchnia działki	200 m ²
Powierzchnia użytkowa	119 m ²	Rodzaj domu	SZEREGOWIEC ŚRODKOWY
Przeznaczenie	MIESZKALNE	Rodzaj budynku	DOM
Rok budowy	2018	Standard	DEWELOPERSKI
Konstrukcja budynku	MUROWANA	Materiał ścian	PUSTAK
Typ kuchni	ANEKS KUCHENNY	Liczba łazienek	2
Liczba WC	2	Droga dojazdowa	ASFALTOWA

Liczba pokoi	3	Źródło c.w.	GAZOWY 2-OBIEGOWY
Ogrzewanie	C.O. GAZOWE	Podpiwniczenie /piwnica	NIEPODPIWNICZONY
Stan instalacji	NOWA	Forma własności	PEŁNA WŁASNOŚĆ
Linia telefoniczna	JEST	Energia elektryczna	JEST
Podłączony gaz	JEST	Podłączony wodociąg	JEST
Podłączona kanalizacja	JEST	Rodzaj kanalizacji	MIEJSKA
Źródło wody	WODA MIEJSKA	Uciążliwość okolicy	CICHE
Internet	JEST	Rodzaj okien	PLASTIKOWE
Poddasze	UŻYTKOWE	Rodzaj ogrodzenia	SIATKA
Ogrodzenie	CZĘŚCIOWE	Licznik prądu	JEST
Garaż	JEST	Typ garażu	W BUDYNKU
Miejsc garażowych	1	Liczba miejsc parkingowych	1
Typ parkingu	NA PODJEŹDZIE	Ogródek	JEST
Kominek	JEST	Balkon	JEST
Taras	JEST		



Marta Palczak
Pośrednik w obrocie nieruchomościami, specjalista od nieruchomości mieszkaniowych.

604150047
marta@iangroup.net

Więcej ofert na stronie www.iangroup.net