

IAN GROUP

NIERUCHOMOŚCI

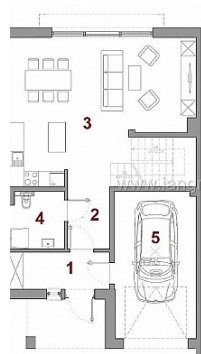
DOM NA SPRZEDAŻ

IAN GROUP Nieruchomości
ul. T. Kościuszki 4/3
78640606, 604150046
iangroup@iangroup.net

liczba pokoi: 4, pow. całkowita: 147,56 m², pow. działki: 320,00 m²,

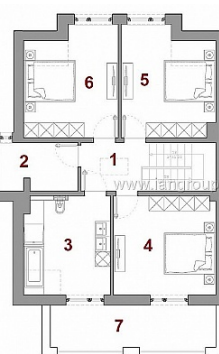
Rzeszów, Budziwój

Cena **389 000** zł



PARTER lewy

1 Wiatrołap	6,
2 Hol	7,
3 Salon+aneks kuch.	38,
4 Łazienka	5,
5 Garaż	19,
RAZEM	76,



PIĘTRO lewy

1 Hol	8,00
2 Graderoba	6,00
3 Łazienka	12,40
4 Pokój	15,78
5 Pokój	14,45
6 Pokój	14,57
RAZEM	71,20
7 Balkon	11,41



PARTER prawy

1 Wiatrołap	€
2 Hol	7
3 Salon+aneks kuch.	3€
4 Łazienka	€
5 Garaż	1€
RAZEM	7€

Przedstawiamy Państwu ofertę sprzedaży nowych domów w trakcie realizacji. Budynek w zabudowie bliźniaczej w stanie surowym zamkniętym, zlokalizowane na nowym osiedlu domów jednorodzinnych w Rzeszowie osiedle Budziwój.

KUPUJĄC NOWY DOM NIE PŁACISZ PODATKU OD CZYNNOŚCI CYWILNO PRAWNYCH W WYSOKOŚCI 2% DEWELOPER WYSTAWIA FAKTURĘ VAT ORAZ UDZIELA GWARANCJI.

Domy w trakcie budowy, indywidualny projekt budynków, powierzchnia użytkowa 128,12 m² + garaż 19,44 m², działka 3,2 ara, domy w stanie surowym zamkniętym w **Rzeszowie osiedle Budziwój**. Domy o nowoczesnej bryle, indywidualny projekt budynków, na osiedlu zaprojektowano 12 funkcjonalnych segmentów w zabudowie bliźniaczej czyli 6 bliźniaków oraz 5 budynków wolnostojących, dodatkowym atutem jest wysoko usytuowana

ścianka kolankowa 150 cm od podłogi co eliminuje skosy i pozwala na całkowite wykorzystanie powierzchni bez ograniczeń. Architektura budynków doskonale komponuje się w estetykę i zabudowę otoczenia. Osiedle budowane jest w spokojnej okolicy domów jednorodzinnych, bardzo dobrze została dobrana lokalizacja która zapewnia swobodny dojazd do centrum miasta, wszystkie potrzebne do życia instytucje takie jak szkoła, żłobek, przedszkole, przystanek autobusowy, domy oddawane w systemie surowym zamkniętym, w budowie wykorzystano wysokiej jakości materiały przy optymalnych rozwiązaniach konstrukcyjnych, zastosowane materiały zapewniają doskonałą izolację termiczną i akustyczną a rozwiązania konstrukcyjne pozwalają na dowolną aranżację wewnątrz. Uzupełnienie oferty stanowi ogrodzenie, droga dojazdowa i pełne uzbrojenie terenu. Dogodna lokalizacja i bezpieczne otoczenie czynią inwestycję jedną z najatrakcyjniejszych miejsc do zamieszkania w Rzeszowie z dala od zgiełku i tłoku miasta.

Domy w trakcie realizacji planowany termin ukończenia inwestycji **I kwartał 2019 rok.**

Układ pomieszczeń: PARTER 76,36 m²,

- wiatrołap 6,00 m²,
- hol 7,20 m²,
- salon + aneks kuch. 38,56 m²,
- łazienka 5,16 m²,
- garaż 19,44 m²,

PIĘTRO 71,20 m²,

- hol 8,00 m²,
- garderoba 6,00 m²,
- łazienka 12,40 m²,
- pokój 15,78 m²,
- pokój 14,45 m²,
- pokój 14,57 m²,
- balkon 11,41 m²,

Stan surowy zamknięty:

- ławy fundamentowe żelbetonowe monolityczny,
- ściany fundamentowe wylewane betonowe,
- izolacja pionowa i pozioma fundamentu,
- fundament ocieplony styrodurem 10 cm,
- izolacja podłogi na gruncie o grubości 15 cm,
- zerowa wylewka,
- ściany zewnętrzne i wewnętrzne nośne z pustaków ceramicznych 25cm,
- ściany osłonowe między segmentami z silikatów 18cm,
- ściany działowe z silikatów lub ceramiki 8-12cm,
- stropy lane żelbetowe,
- schody wewnętrzne lane betonowe,
- kominy wentylacyjne, spalinowe, dymowe systemowe,
- komin do podłączenia kominka,
- dach: konstrukcja drewniana impregnowana, kryty blachą na rąbek,
- orywnowanie pion i poziom, rynny stalowe
- parapety zewnętrzne z blachy powlekanej,
- stolarka zewnętrzna pcv z szybami niskoemisyjnymi, okucia obwiedniowe, kolor jednostronny,
- energooszczędne okna z pakietem trzyszybowym o wsp. $U=0,5$ w/m²,
- przesuwne drzwi tarasowe z automatycznym wspomaganie,
- drzwi balkonowe wyposażone w szybę bezpieczną,
- docieplenie budynku styropianem grubości 15 cm,
- tynk zewnętrzny strukturalny,

- drzwi wejściowe antywłamaniowe, ocieplone zapewniające niskie zużycie energii,
- brama garażowa segmentowa docieplona z izolacją termiczną , wygodny i bezpieczny napęd sterowany pilotem,
- ogrodzenie od strony ogrodu bez bramy wjazdowej i furtki,
- droga dojazdowa wewnętrzna z kostki betonowej,
- przyłącz energetyczny, skrzynka zewnętrzna,
- przyłącz wodociągowy,
- przyłącz gazowy,
- przyłącz kanalizacji sanitarnej,

Istnieje możliwość wykończenia domu do stanu deweloperskiego , cena uzależniona od poziomu wykończenia.

Masz pytania odnośnie oferty? Zadzwoń chętnie odpowiem.

IAN GROUP - Marta Palczak - 178640606, 604150047

Oferta biura nieruchomości numer 1609/DM. Cena : 389 000 zł . Tel. 178640606, 604150047 . Nasze biuro nieruchomości należy do Rzeszowskiego Stowarzyszenia Pośredników w Obrocie Nieruchomościami . Ogłoszenie niniejsze nie stanowi oferty handlowej w rozumieniu przepisów Kodeksu Cywilnego.

Kredyty:

Dzięki współpracy z profesjonalnymi brokerami kredytowymi możemy dla Państwa sprawdzić aktualne warunki w 25 największych bankach, porównać je i wybrać najkorzystniejszy kredyt dostosowany do Państwa potrzeb i możliwości. Zapewniamy szeroki wybór ofert kredytowych zarówno dla osób prywatnych jak i dla firm.

Prowadzimy sprzedaż domów jednorodzinnych w Rzeszowie i okolicach, mieszkań z rynku wtórnego i pierwotnego w Rzeszowie, działek pod zabudowę jednorodzinna.

Pełną ofertę naszego biura nieruchomości Rzeszów znajdą Państwo na www.iangroup.net

Uciążliwości i ograniczenia	BRAK UCIAŻLIWOŚCI	Symbol	1609/DM
Stan budynku	SUROWY ZAMKNIĘTY	Rodzaj nieruchomości	DOM
Rodzaj transakcji	SPRZEDAŻ	Status	AKTUALNA
Rodzaj rynku	PIERWOTNY	Nieruchomość dostępna od	2019-03-31
Cena	389 000 PLN	Cena za m2	2 636 PLN
Kraj	POLSKA	Województwo	PODKARPACKIE
Powiat	Rzeszów	Miejscowość	Rzeszów
Dzielnica - osiedle	Budziwój	Ulica	Budziwój
Powierzchnia całkowita	148 m ²	Powierzchnia działki	320 m ²
Powierzchnia użytkowa	148 m ²	Rodzaj domu	PÓŁ BLIŹNIAKA
Przeznaczenie	MIESZKALNE	Rodzaj budynku	DOM
Rok budowy	2018	Standard	SUROWY ZAMKNIĘTY
Konstrukcja budynku	MUROWANA	Materiał ścian	PUSTAK CERAMICZNY
Technika budowy	TRADYCYJNA	Typ kuchni	ANEKS KUCHENNY

Liczba łazienek	2	Liczba WC	2
Droga dojazdowa	ASFALTOWA	Liczba pokoi	4
Ogrzewanie	C.O. GAZOWE	Podpiwniczenie /piwnica	NIEPODPIWNICZONY
Forma własności	PEŁNA WŁASNOŚĆ	Linia telefoniczna	JEST
Energia elektryczna	JEST	Podłączony gaz	NIE MA
Podłączony wodociąg	JEST	Podłączona kanalizacja	JEST
Rodzaj kanalizacji	MIEJSKA	Źródło wody	WODA MIEJSKA
Uciążliwość okolicy	CICHE	Wentylacja	JEST
Internet	JEST	Rodzaj okien	PLASTIKOWE
Typ garażu	W BUDYNKU	Miejsz garażowych	1
Liczba miejsc parkingowych	1	Typ parkingu	NA PODJEŹDZIE
Ogródek	JEST	Pomieszczenie gospodarcze	JEST
Kominek	JEST	Balkon	JEST



Marta Palczak
Pośrednik w obrocie nieruchomościami, specjalista od nieruchomości
mieszkańczych.

604150047
marta@iangroup.net

Więcej ofert na stronie www.iangroup.net