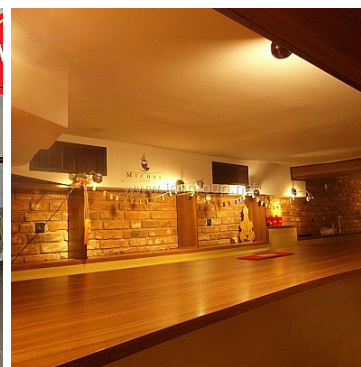


LOKAL NA WYNAJEM
pow. całkowita: 90,00 m²,
Rzeszów, Centrum
Cena **3 500** zł



Do wynajęcia **lokal gastronomiczny** o powierzchni **90 m²** znajdujący się w przyziemiu budynku usługowego w ścisłym centrum Rzeszowa.

Oferta numer: 682/LK.

Niezależne wejście bezpośrednio z chodnika.

Układ pomieszczeń: lokal składa się z dużej sali z barem, zaplecza kuchennego (2 pomieszczenia), szatni dla pracowników, 3 toalet i magazynku. Do lokalu należy również niewielka antresola nad schodami (parter) parterze.

Standard: bardzo dobry, podłoga – płytki, oświetlenie punktowe. Lokal jest w pełni przystosowany do działalności gastronomicznej, posiada niezbędne odbiory i pozwolenia. Częściowo wyposażony i umeblowany.

Media: wszystkie media, ogrzewanie gazowe, siła.


Duży ruch pieszych.

Masz pytania odnośnie oferty? Zadzwoń chętnie odpowiem.

IAN GROUP - Damian Palczak - 178640606, 698850217

Cena: 3 500 zł/m - c (rachunek) do negocjacji + media (osobne liczniki).

Oferta biura nieruchomości numer 682/LK, w sprawie oferty prosimy o kontakt z agentem Karina tel. 698 850 217. Ogłoszenie niniejsze nie stanowi oferty handlowej w rozumieniu przepisów Kodeksu Cywilnego. Pełną ofertę naszego biura znajdą Państwo na www.iangroup.net.

Symbol	682/LK	Rodzaj nieruchomości	LOKAL
Rodzaj transakcji	WYNAJEM	Status	AKTUALNA
Rodzaj rynku	PIERWOTNY	Nieruchomość dostępna od	02.03.2018
Cena 	3 500 PLN	Cena za	MIESIĄC
Cena za m2	39 PLN	Cena negocjowana	✓
Kraj	POLSKA	Województwo	PODKARPACKIE
Powiat	m. Rzeszów	Miejscowość	Rzeszów
Dzielnica - osiedle	Centrum	Ulica	Jagiellońska
Powierzchnia całkowita	90 m²	Powierzchnia użytkowa	90 m²
Rodzaj lokalu / przeznaczenie	GASTRONOMICZNY	Usytuowanie lokalu	Z ULICY
Rodzaj budynku	KAMIENICA, CENTRUM HANDLOWE	Standard	BARDZO DOBRY
Konstrukcja budynku	MUROWANA	Materiał ścian	PUSTAK, CEGŁA
Wyposażenie kuchni	CZĘŚCIOWE	Stan łazienki	BARDZO DOBRY
Liczba WC	3	Droga dojazdowa	ASFALTOWA
Piętro	-1	Liczba pięter	2
Liczba pomieszczeń	4	Źródło c.w.	GAZOWY 2-OBIEGOWY
Ogrzewanie	C.O. GAZOWE	Linia telefoniczna	✓
Ilość telefonów	1	Energia elektryczna	✓
Napięcie 400V (siła)	✓	Podłączony gaz	✓
Podłączony wodociąg	✓	Podłączona kanalizacja	✓
Rodzaj kanalizacji	MIEJSKA	Źródło wody	WODA MIEJSKA
Uciążliwość okolicy	UMIARKOWANIE GŁOŚNE	Wentylacja	✓
Internet	✓	Rodzaj podłogi	PŁYTKI
Licznik prądu	✓	Typ parkingu	NA ULICY

Stan budynku

BARDZO DOBRY

Dotychczasowe
użytkowanie

GASTRONOMICZNE



Damian Palczak
Pośrednik w obrocie nieruchomościami, nieruchomości
komercyjne.

604150046
damianpalczak@iangroup.net

Więcej ofert na stronie www.iangroup.net