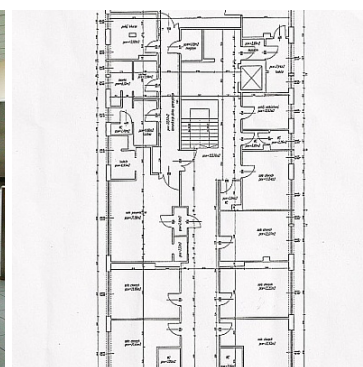
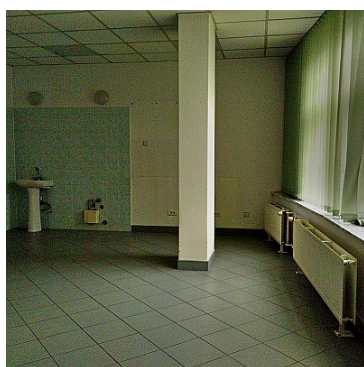


LOKAL NA WYNAJEM
pow. całkowita: 650,00 m²,
Rzeszów, Nowe Miasto
Cena **22 800** zł



Do wynajęcia **lokal usługowy** o powierzchni **650 m²** znajdujący się na I piętrze w pawilonie handlowo - usługowym w dzielnicy Nowe Miasto w Rzeszowie.

Oferta numer **1510/LK**.

Lokal przystosowany pod usługi medyczne.

Układ pomieszczeń: lokal składa się z sal/gabinetów lekarskich wraz z pomieszczeniami pomocniczymi i toaletami.

Szeroki korytarz, wysokość pomieszczeń powyżej 3 m.

Wejście z klatki schodowej, **winda osobowa, dostęp dla osób niepełnosprawnych.**

Istnieje możliwość wynajmu mniejszej powierzchni.

Stan techniczny: bardzo dobry/do odświeżenia, podłoga - płytki, wykładzina, sufit podwieszony, okna PCV. W każdym pomieszczeniu węzeł sanitarny.


Media: wszystkie media, ogrzewanie z sieci miejskiej, wszystkie przyłącza niezbędne w działalności medycznej.

Masz pytania odnośnie oferty? Zadzwoń chętnie odpowiem.

IAN GROUP - Damian Palczak - 178640606, 698850217

Cena: 35 zł/m2/m-c netto (faktura VAT) + media.

Numer oferty 1510/LK. Tel. 178640606, 698850217. **Ogłoszenie niniejsze nie stanowi oferty handlowej w rozumieniu przepisów Kodeksu Cywilnego. Pełną ofertę naszego biura znajdą Państwo na www.iangroup.net.**

Symbol	1510/LK	Rodzaj nieruchomości	LOKAL
Rodzaj transakcji	WYNAJEM	Status	AKTUALNA
Rodzaj rynku	PIERWOTNY	Nieruchomość dostępna od	30.11.2018
Cena 	22 800 PLN	Cena za	MIESIĄC
Cena za m2	35 PLN	Kraj	POLSKA
Województwo	PODKARPACKIE	Powiat	Rzeszów
Miejscowość	Rzeszów	Dzielnica - osiedle	Nowe Miasto
Ulica	Rejtana	Powierzchnia całkowita	650 m²
Powierzchnia użytkowa	650 m²	Rodzaj lokalu / przeznaczenie	UŻYTKOWY
Typ lokalu/umiejscowienie	LOKAL W ZABUDOWIE	Usytuowanie lokalu	W BUDYNKU
Rodzaj budynku	CENTRUM HANDLOWE	Standard	BARDZO DOBRY
Liczba łazienek	5	Liczba WC	5
Droga dojazdowa	ASFALTOWA	Piętro	1
Liczba pięter	1	Liczba pomieszczeń	20
Źródło c.w.	SIEĆ MIEJSKA	Ogrzewanie	C.O. Z SIECI MIEJSKIEJ
Linia telefoniczna	✓	Winda w nieruchomości	✓
Energia elektryczna	✓	Napięcie 400V (siła)	✓
Podłączony wodociąg	✓	Podłączona kanalizacja	✓
Rodzaj kanalizacji	MIEJSKA	Źródło wody	WODA MIEJSKA
Uciążliwość okolicy	UMIARKOWANIE GŁOŚNE	Wentylacja	✓
Internet	✓	Rodzaj okien	PLASTIKOWE, ALUMINIOWE
Rodzaj podłogi	PŁYTKI	Licznik prądu	✓
Wodomierz	✓	Liczba miejsc parkingowych	20

Typ parkingu	KOSTKA BRUKOWA	Pomieszczenie gospodarcze	✓
Udogodnienia dla inwalidów	✓	Stan budynku	BARDZO DOBRY
Dotychczasowe użytkowanie	HANDLOWO-USŁUGOWE, MEDYCZNE	Uciążliwości i ograniczenia	BRAK UCIAŻLIWOŚCI



Damian Palczak
Pośrednik w obrocie nieruchomościami, nieruchomości komercyjne.

604150046
damianpalczak@iangroup.net

Więcej ofert na stronie www.iangroup.net