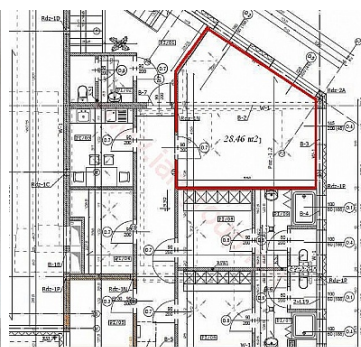


**LOKAL NA WYNAJEM**  
pow. całkowita: 28,46 m<sup>2</sup>,  
Rzeszów, Załęże  
Cena **855** zł



Do wynajęcia **lokal usługowy** o powierzchni **28,5 m<sup>2</sup>** znajdujący się na I piętrze w nowym budynku usługowym w dzielnicy Załęże.

**Oferta numer 1118/LK.**

**Układ pomieszczeń:** jest to jedno duże pomieszczenie, toaleta wspólna w korytarzu.

**Standard:** bardzo dobry, podłoga – płytki, duże okna witrynowe widoczne z drogi głównej, oświetlenie rastrowe, klimatyzacja.

**Media:** wszystkie media – w lokalu znajduje się węzeł sanitarny, ogrzewanie gazowe. Budynek chroniony. Na parterze znajduje się duży supermarket spożywczy. Parking przed budynkiem, otoczenie stanowią domy jednorodzinne.

**Masz pytania odnośnie oferty? Zadzwoń chętnie odpowiem.**

**IAN GROUP - Damian Palczak - 698 850 217, 178640606.**

**Cena: 855 zł/m - c netto** (faktura VAT) + media.

**Oferta biura nieruchomości numer 1118/LK. Ogłoszenie niniejsze nie stanowi oferty handlowej w rozumieniu przepisów Kodeksu Cywilnego. Pełną ofertę naszego biura znajdą Państwo na**

**[www.iangroup.net](http://www.iangroup.net).**

Symbol	<b>1118/LK</b>	Rodzaj nieruchomości	<b>LOKAL</b>
Rodzaj transakcji	<b>WYNAJEM</b>	Status	<b>AKTUALNA</b>
Rodzaj rynku	<b>PIERWOTNY</b>	Nieruchomość dostępna od	<b>30.11.2018</b>
Cena 	<b>855 PLN</b>	Cena za	<b>MIESIĄC</b>
Cena za m2	<b>30 PLN</b>	Cena negocjowana	✓
Kraj	<b>POLSKA</b>	Województwo	<b>PODKARPACKIE</b>
Powiat	<b>Rzeszów</b>	Miejscowość	<b>Rzeszów</b>
Dzielnica - osiedle	<b>Załęże</b>	Ulica	<b>Załęże</b>
Powierzchnia całkowita	<b>28 m<sup>2</sup></b>	Powierzchnia użytkowa	<b>28 m<sup>2</sup></b>
Rodzaj lokalu / przeznaczenie	<b>UŻYTKOWY, USŁUGOWY, BIUROWY</b>	Usytuowanie lokalu	<b>W BUDYNKU</b>
Rodzaj budynku	<b>ODDZIELNY OBIEKT</b>	Standard	<b>BARDZO DOBRY</b>
Konstrukcja budynku	<b>TRADYCYJNA, MUROWANA</b>	Materiał ścian	<b>PUSTAK, CEGŁA</b>
Technika budowy	<b>TRADYCYJNA</b>	Liczba WC	<b>1</b>
Droga dojazdowa	<b>ASFALTOWA</b>	Piętro	<b>1</b>
Liczba pięter	<b>1</b>	Liczba pomieszczeń	<b>1</b>
Ogrzewanie	<b>C.O. GAZOWE</b>	Stan instalacji	<b>NOWA</b>
Linia telefoniczna	✓	Energia elektryczna	✓
Napięcie 400V (siła)	✓	Podłączony gaz	✓
Podłączona kanalizacja	✓	Rodzaj kanalizacji	<b>MIEJSKA</b>
Źródło wody	<b>WODA MIEJSKA</b>	Uciążliwość okolicy	<b>UMIARKOWANIE CICHE</b>
Klimatyzacja	✓	Internet	✓
Alarm	✓	Ochrona	✓
Rodzaj okien	<b>PLASTIKOWE</b>	Rodzaj podłogi	<b>PŁYTKI</b>
Licznik prądu	✓	Liczba miejsc parkingowych	<b>15</b>

Typ parkingu

**KOSTKA BRUKOWA**

Stan budynku

**BARDZO DOBRY**

Dotychczasowe  
użytkowanie

**USŁUGOWE**

Uciążliwości i  
ograniczenia

**BRAK UCIAŻLIWOŚCI**



Damian Palczak  
Pośrednik w obrocie nieruchomościami, nieruchomości  
komercyjne.

604150046  
damianpalczak@iangroup.net

Więcej ofert na stronie [www.iangroup.net](http://www.iangroup.net)