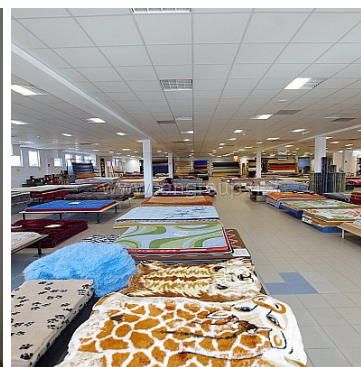


LOKAL NA WYNAJEM
pow. całkowita: 700,00 m²,
Rzeszów
Cena **21 000** zł



Do wynajęcia lokal handlowy o powierzchni 700 m² (możliwość wynajęcia mniejszej powierzchni) znajdujący się I piętrze budynku handlowego zlokalizowanego w Rzeszowie przy Al. Wyzwolenia. Oferta numer 699/LK/2.

Dostępne do wynajęcia są następujące powierzchnie:

- 700m²,
- 1300m²
- 1700m².

Jest to jedna duża powierzchnia otwarta z wydzieloną częścią socjalno - biurową.

Wysokość: 3,10m.

Istnieje możliwość dowolnej aranżacji lokalu.


Standard: bardzo dobry, sufit podwieszony, oświetlenie rastrowe, podłoga - płytki, wszystkie media, ogrzewanie nawiewowe (z sieci miejskiej).

Lokal posiada dostęp do windy towarowej, miejsce na dużą podświetlaną reklamę.

Budynek znajduje się bezpośrednio przy ulicy, posiada duży parking.

Numer oferty 699/LK/2. Cena za całość: 30 zł/m² /m - c netto (faktura VAT) do negocjacji + media.
178640606, 698850217. Ogłoszenie niniejsze nie stanowi oferty handlowej w rozumieniu przepisów Kodeksu Cywilnego.

Poszukujesz innych powierzchni do wynajęcia/zakupu? Pełną ofertę naszego biura znajdziesz na stronie www.iangroup.net

Symbol	699/LK/2	Rodzaj nieruchomości	LOKAL
Rodzaj transakcji	WYNAJEM	Status	AKTUALNA
Rodzaj rynku	PIERWOTNY	Nieruchomość dostępna od	10.10.2018
Cena 	21 000 PLN	Cena za	MIESIĄC
Cena za m2	30 PLN	Kraj	POLSKA
Województwo	PODKARPACKIE	Powiat	Rzeszów
Miejscowość	Rzeszów	Ulica	Wyzwolenia
Powierzchnia całkowita	700 m²	Powierzchnia użytkowa	700 m²
Rodzaj lokalu / przeznaczenie	HANDLOWO-USŁUGOWY	Typ lokalu/umiejscowienie	PAWILON WOLNOSTOJĄCY
Usytuowanie lokalu	W BUDYNKU	Rodzaj budynku	ODDZIELNY OBIEKT
Standard	BARDZO DOBRY	Konstrukcja budynku	MUROWANA
Technika budowy	TRADYCYJNA	Liczba WC	1
Droga dojazdowa	ASFALTOWA	Piętro	1
Liczba pięter	1	Liczba pomieszczeń	4
Źródło c.w.	GAZOWY 2-OBIEGOWY	Ogrzewanie	C.O. GAZOWE
Podpiwniczenie /piwnica	NIEPODPIWNICZONY	Stan instalacji	NOWA
Linia telefoniczna	✓	Winda w nieruchomości	✓
Energia elektryczna	✓	Napięcie 400V (siła)	✓
Podłączony gaz	✓	Podłączony wodociąg	✓
Podłączona kanalizacja	✓	Rodzaj kanalizacji	MIEJSKA
Źródło wody	WODA MIEJSKA	Uciążliwość okolicy	UMIARKOWANIE GŁOŚNE
Wentylacja	✓	Internet	✓
Rodzaj okien	PLASTIKOWE	Rodzaj podłogi	PŁYTKI
Rodzaj ogrodzenia	SIATKA	Ogrodzenie	PEŁNE
Licznik prądu	✓	Parking TIR	✓

Liczba miejsc parkingowych	50	Typ parkingu	ASFALTOWY
Pomieszczenie gospodarcze	✓	Stan budynku	BARDZO DOBRY
Dotychczasowe użytkowanie	HANDLOWO-USŁUGOWE	Uciążliwości i ograniczenia	BRAK UCIAŻLIWOŚCI



Damian Palczak
Pośrednik w obrocie nieruchomościami, nieruchomości komercyjne.

604150046
damianpalczak@iangroup.net

Więcej ofert na stronie www.iangroup.net