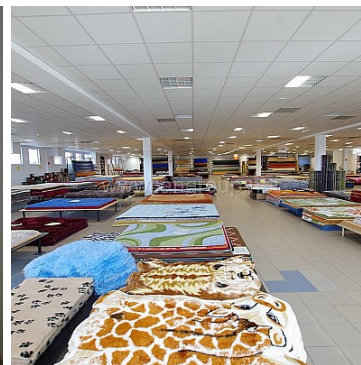


**LOKAL NA WYNAJEM**  
pow. całkowita: 1 700,00 m<sup>2</sup>,  
Rzeszów  
Cena **51 000** zł



**Do wynajęcia lokal handlowy o powierzchni 1 700 m<sup>2</sup> (możliwość wynajęcia mniejszej powierzchni) znajdujący się I piętrze budynku handlowego zlokalizowanego w Rzeszowie przy Al. Wyzwolenia.**

**Oferta numer 699/LK/1.**

Dostępne do wynajęcia są następujące powierzchnie:

- 700m<sup>2</sup>,
- 1300m<sup>2</sup>
- 1700m<sup>2</sup>.

Jest to jedna duża powierzchnia otwarta z wydzieloną częścią socjalno - biurową.

Wysokość: 3,10m.

Istnieje możliwość dowolnej aranżacji lokalu.


**Standard:** bardzo dobry, sufit podwieszony, oświetlenie rastrowe, podłoga - płytki, wszystkie media, ogrzewanie nawiewowe (z sieci miejskiej).

Lokal posiada dostęp do windy towarowej, miejsce na dużą podświetlaną reklamę.

Budynek znajduje się bezpośrednio przy ulicy, posiada duży parking.

**Numer oferty 699/LK/1. Cena za całość: 30 zł/m<sup>2</sup> /m - c netto (faktura VAT)** do negocjacji + media.  
178640606, 698850217. Ogłoszenie niniejsze nie stanowi oferty handlowej w rozumieniu przepisów Kodeksu Cywilnego.

Poszukujesz innych powierzchni do wynajęcia/zakupu? Pełną ofertę naszego biura znajdziesz na stronie [www.iangroup.net](http://www.iangroup.net)

Symbol	<b>699/LK/1</b>	Rodzaj nieruchomości	<b>LOKAL</b>
Rodzaj transakcji	<b>WYNAJEM</b>	Status	<b>AKTUALNA</b>
Rodzaj rynku	<b>PIERWOTNY</b>	Nieruchomość dostępna od	<b>10.10.2018</b>
Cena 	<b>51 000 PLN</b>	Cena za	<b>MIESIĄC</b>
Cena za m2	<b>30 PLN</b>	Kraj	<b>POLSKA</b>
Województwo	<b>PODKARPACKIE</b>	Powiat	<b>Rzeszów</b>
Miejscowość	<b>Rzeszów</b>	Ulica	<b>Wyzwolenia</b>
Powierzchnia całkowita	<b>1 700 m<sup>2</sup></b>	Powierzchnia użytkowa	<b>1 700 m<sup>2</sup></b>
Rodzaj lokalu / przeznaczenie	<b>HANDLOWO-USŁUGOWY</b>	Typ lokalu/umiejscowienie	<b>PAWILON WOLNOSTOJĄCY</b>
Usytuowanie lokalu	<b>W BUDYNKU</b>	Rodzaj budynku	<b>ODDZIELNY OBIEKT</b>
Standard	<b>BARDZO DOBRY</b>	Konstrukcja budynku	<b>MUROWANA</b>
Technika budowy	<b>TRADYCYJNA</b>	Liczba WC	<b>1</b>
Droga dojazdowa	<b>ASFALTOWA</b>	Piętro	<b>1</b>
Liczba pięter	<b>1</b>	Liczba pomieszczeń	<b>4</b>
Źródło c.w.	<b>GAZOWY 2-OBIEGOWY</b>	Ogrzewanie	<b>C.O. GAZOWE</b>
Podpiwniczenie /piwnica	<b>NIEPODPIWNICZONY</b>	Stan instalacji	<b>NOWA</b>
Linia telefoniczna	✓	Winda w nieruchomości	✓
Energia elektryczna	✓	Napięcie 400V (siła)	✓
Podłączony gaz	✓	Podłączony wodociąg	✓
Podłączona kanalizacja	✓	Rodzaj kanalizacji	<b>MIEJSKA</b>
Źródło wody	<b>WODA MIEJSKA</b>	Uciążliwość okolicy	<b>UMIARKOWANIE GŁOŚNE</b>
Wentylacja	✓	Internet	✓
Rodzaj okien	<b>PLASTIKOWE</b>	Rodzaj podłogi	<b>PŁYTKI</b>
Rodzaj ogrodzenia	<b>SIATKA</b>	Ogrodzenie	<b>PEŁNE</b>
Licznik prądu	✓	Parking TIR	✓

Liczba miejsc parkingowych	<b>50</b>	Typ parkingu	<b>ASFALTOWY</b>
Pomieszczenie gospodarcze	✓	Stan budynku	<b>BARDZO DOBRY</b>
Dotychczasowe użytkowanie	<b>HANDLOWO-USŁUGOWE</b>	Uciążliwości i ograniczenia	<b>BRAK UCIAŻLIWOŚCI</b>



Damian Palczak  
Pośrednik w obrocie nieruchomościami, nieruchomości komercyjne.

604150046  
damianpalczak@iangroup.net

Więcej ofert na stronie [www.iangroup.net](http://www.iangroup.net)